

**Evoluția numărului de pensionari de asigurări sociale de stat,
pe tranșe de cuantum a pensiei și pe categorii, în perioada 1. I - 30.IX 2012**

Tranșe de cuantum -lei -	TOTAL pensionari ¹	Pensia pentru limită vârstă	Pensia anticipată	Pensia anticipată parțială	Pensia de invaliditate din care:				Pensia de urmaș	Ajutor social
					Total	Grad 1	Grad 2	Grad 3		
sub 350	603.116	244.595	95	6.985	76.682	1.418	23.691	51.573	273.665	1.094
351 – 500	761.014	321.272	114	27.154	248.068	14.910	128.266	104.892	164.402	4
501 – 740	1.172.897	670.595	1.554	51.356	360.556	16.630	187.695	156.231	88.836	0
741 – 1.000	1.006.132	863.033	5.225	25.670	94.156	3.918	48.927	41.311	18.048	0
1001 – 1600	985.787	948.492	3.202	8.712	19.929	981	10.167	8.781	5.452	0
1601 – 2000	131.600	129.194	218	813	1.081	59	539	483	294	0
2001 – 2500	46.143	45.421	42	254	335	12	178	145	91	0
2501 – 3000	13.071	12.929	8	56	62	4	36	22	16	0
3001 – 3500	4.505	4.429	1	29	36	3	17	16	10	0
3501 – 4000	1.625	1.598	1	16	6	0	5	1	4	0
4001 – 4500	703	687	0	4	8	0	6	2	4	0
4501 – 5000	296	284	0	3	9	3	3	3	0	0
peste 5000	427	420	0	3	1	0	1	0	3	0
Total – ianuarie	4.727.316	3.242.949	10.460	121.055	800.929	37.938	399.531	363.460	550.825	1.098
sub 350	602.529	245.408	94	7.339	76.902	1.411	23.358	52.133	271.711	1.075
351 – 500	759.968	321.893	122	27.243	246.559	14.874	126.770	104.915	164.147	4
501 – 740	1.170.989	672.642	1.603	50.502	357.120	16.622	184.612	155.886	89.122	0
741 – 1.000	1.005.631	864.300	5.309	24.958	92.922	3.892	47.862	41.168	18.142	0
1001 – 1600	985.032	948.048	3.206	8.495	19.789	975	10.019	8.795	5.494	0
1601 – 2000	131.695	129.314	220	790	1.078	60	535	483	293	0
2001 – 2500	46.258	45.519	44	256	343	11	185	147	96	0
2501 – 3000	13.109	12.966	7	56	63	4	37	22	17	0
3001 – 3500	4.527	4.450	1	30	36	3	17	16	10	0
3501 – 4000	1635	1.607	1	16	6	0	5	1	5	0
4001 – 4500	712	696	0	4	8	0	6	2	4	0
4501 – 5000	295	284	0	3	8	3	3	2	0	0
peste 5000	434	426	1	3	1	0	1	0	3	0
Total – februarie	4.722.814	3.247.553	10.608	119.695	794.835	37.855	393.410	363.570	549.044	1.079

¹ Din data de 1 iulie 2008 sunt inclusi și beneficiarii de ajutor social acordat în baza legii pensiilor.

Evoluția numărului de pensionari și a cuantumului pensiilor din sistemul asigurațiilor sociale de stat și agricultori în perioada 1.1.30.IX.2012

Tranșe de cuantum -lei -	TOTAL pensionari	Pensia pentru limită vârstă	Pensia anticipată	Pensia anticipată parțială	Pensia de invaliditate din care:				Pensia de urmaș	Ajutor social
					Total	Grad 1	Grad 2	Grad 3		
sub 350	600.871	245.742	91	7.575	76.994	1.400	23.030	52.564	269.416	1.053
351 – 500	758.074	322.013	119	27.248	245.049	14.836	125.407	104.806	163.641	4
501 – 740	1.168.223	674.204	1.621	49.455	353.719	16.565	181.778	155.376	89.224	0
741 – 1.000	1.004.872	865.605	5.338	24.169	91.526	3.839	46.780	40.907	18.234	0
1001 – 1600	984.005	947.505	3.202	8.198	19.586	968	9.828	8.790	5.514	0
1601 – 2000	131.696	129.341	218	763	1.073	59	529	485	301	0
2001 – 2500	46.362	45.635	43	242	344	10	187	147	98	0
2501 – 3000	13.151	13.008	7	56	61	4	35	22	19	0
3001 – 3500	4.542	4.468	1	29	34	3	16	15	10	0
3501 – 4000	1.656	1.628	2	16	6	0	5	1	4	0
4001 – 4500	720	704	0	4	8	0	6	2	4	0
4501 – 5000	298	287	0	3	8	3	3	2	0	0
peste 5000	445	437	1	3	1	0	1	.0	3	0
Total – martie	4.714.915	3.250.577	10.643	117.761	788.409	37.687	387.605	363.117	546.468	1.057
sub 350	600.210	246.106	94	7.889	77.088	1.389	22.743	52.956	268.007	1.026
351 – 500	756.858	322.117	116	27.374	243.821	14.809	124.195	104.817	163.426	1.030
501 – 740	1.165.603	675.616	1.677	48.319	350.523	16.543	179.165	154.815	89.468	0
741 – 1.000	1.004.144	866.678	5.356	23.273	90.484	3.795	46.015	40.674	18.353	0
1001 – 1600	983.016	947.012	3.108	7.904	19.424	964	9.696	8.764	5.568	0
1601 – 2000	131.704	129.378	211	739	1.066	60	521	485	310	0
2001 – 2500	46.468	45.740	40	242	347	11	190	146	99	0
2501 – 3000	13.189	13.043	8	58	60	4	35	21	20	0
3001 – 3500	4.563	4.490	1	29	33	3	16	14	10	0
3501 – 4000	1.671	1.643	2	17	5	0	4	1	4	0
4001 – 4500	725	709	0	4	8	0	6	2	4	0
4501 – 5000	296	286	0	2	8	3	3	2	0	0
peste 5000	463	456	1	3	1	0	1	0	2	0
Total – aprilie	4.708.910	3.253.274	10.614	115.853	782.868	37.581	382.590	362.697	545.271	1.030

Evoluția numărului de pensionari și a cuantumului pensiilor din sistemul asigurațiilor sociale de stat și agricultori în perioada 1.1.30.IX.2012

Tranșe de cuantum -lei -	TOTAL pensionari	Pensia pentru limită vârstă	Pensia anticipată	Pensia anticipată parțială	Pensia de invaliditate din care:				Pensia de urmaș	Ajutor social
					Total	Grad 1	Grad 2	Grad 3		
sub 350	599.814	246.276	100	8.236	77.059	1.387	22.475	53.197	267.132	1,011
351 – 500	755.672	322.077	121	27.512	242.571	14.785	123.084	104.702	163.388	3
501 – 740	1.163.392	676.695	1.751	47.588	347.645	16.499	176.887	154.259	89.713	0
741 – 1.000	1.002.987	867.000	5.394	22.692	89.447	3.767	45.249	40.431	18.454	0
1001 – 1600	981.316	945.665	3.068	7.700	19.283	967	9.555	8.761	5.600	0
1601 – 2000	131.684	129.370	204	718	1.075	62	525	488	317	0
2001 – 2500	46.478	45.757	35	238	349	13	187	149	99	0
2501 – 3000	13.231	13.082	8	59	62	4	35	23	20	0
3001 – 3500	4.579	4.508	1	26	34	3	17	14	10	0
3501 – 4000	1.671	1.643	2	17	5	0	4	1	4	0
4001 – 4500	722	707	0	3	8	0	6	2	4	0
4501 – 5000	303	293	0	2	8	3	3	2	0	0
peste 5000	467	460	1	3	1	0	1	0	2	0
Total – mai	4.702.316	3.253.533	10.685	114.794	777.547	37.490	378.028	362.029	544.743	1.014
sub 350	599.443	246.471	104	8.557	77.093	1.360	22.283	53.450	266.225	993
351 – 500	754.754	322.224	123	27.572	241.390	14.755	122.133	104.502	163.442	3
501 – 740	1.161.786	678.320	1.818	46.741	344.869	16.505	174.784	153.580	90.038	0
741 – 1.000	1.002.881	868.555	5.489	22.005	88.260	3.734	44.361	40.165	18.572	0
1001 – 1600	980.802	945.551	3.027	7.433	19.155	979	9.442	8.734	5.636	0
1601 – 2000	131.763	129.473	203	689	1.075	63	520	492	323	0
2001 – 2500	46.565	45.852	37	227	347	13	183	151	102	0
2501 – 3000	13.306	13.156	9	59	62	4	35	23	20	0
3001 – 3500	4.626	4.554	1	26	35	3	18	14	10	0
3501 – 4000	1.683	1.657	1	17	4	0	3	1	4	0
4001 – 4500	728	713	0	3	8	0	6	2	4	0
4501 – 5000	304	294	0	2	8	3	3	2	0	0
peste 5000	474	466	1	3	2	0	2	0	2	0
Total – iunie	4.699.115	3.257.286	10.813	113.334	772.308	37.419	373.773	361.116	544.378	996

Evoluția numărului de pensionari și a cuantumului pensiilor din sistemul asigurărilor sociale de stat și agricultori în perioada 1.1.30.IX.2012

Tranșe de cuantum -lei -	TOTAL pensionari	Pensia pentru limită vârstă	Pensia anticipată	Pensia anticipată parțială	Pensia de invaliditate din care:				Pensia de urmaș
					Total	Grad 1	Grad 2	Grad 3	
sub 350	599.450	246.991	107	8.852	77.014	1.366	21.998	53.650	265.510
351 – 500	754.030	322.630	129	27.635	240.148	14.752	121.115	104.281	163.485
501 – 740	1.160.454	680.300	1.866	45.902	341.909	16.487	172.560	152.862	90.477
741 – 1.000	1.002.575	869.912	5.558	21.350	87.107	3.693	43.581	39.833	18.648
1001 – 1600	980.088	945.190	2.992	7.215	19.018	970	9.314	8.734	5.673
1601 – 2000	131.787	129.533	196	662	1.069	61	517	491	327
2001 – 2500	46.578	45.882	37	209	347	13	183	151	103
2501 – 3000	13.330	13.185	9	55	60	4	34	22	21
3001 – 3500	4.645	4.572	1	27	35	3	18	14	10
3501 – 4000	1.689	1.663	1	17	4	0	3	1	4
4001 – 4500	732	716	0	3	9	0	7	2	4
4501 – 5000	308	298	0	2	8	3	3	2	0
peste 5000	478	470	1	3	2	0	2	0	2
Total – iulie	4.696.144	3.261.342	10.897	111.932	766.730	37.352	369.335	360.043	544.264
sub 350	599.583	247.494	109	9.233	76.953	1.360	21.797	53.796	264.834
351 – 500	753.480	323.154	135	27.754	238.880	14.742	120.135	104.003	163.554
501 – 740	1.158.980	682.135	1.941	45.144	339.018	16.483	170.447	152.088	90.742
741 – 1.000	1.002.296	871.207	5.635	20.720	86.021	3.663	42.819	39.539	18.713
1001 – 1600	979.852	945.265	2.974	6.997	18.887	955	9.208	8.724	5.729
1601 – 2000	131.846	129.605	198	651	1.064	60	512	492	328
2001 – 2500	46.591	45.909	36	198	344	13	176	155	104
2501 – 3000	13.361	13.214	10	56	61	4	35	22	20
3001 – 3500	4.662	4.590	2	26	34	3	17	14	10
3501 – 4000	1.691	1.666	1	16	5	0	3	2	3
4001 – 4500	740	725	0	2	9	0	7	2	4
4501 – 5000	312	302	0	2	8	3	3	2	0
peste 5000	479	471	1	3	2	0	2	0	2
Total – august	4.693.873	3.265.737	11.042	110.802	761.286	37.286	365.161	358.839	544.043

Evoluția numărului de pensionari și a cuantumului pensiilor din sistemul asigurărilor sociale de stat și agricultori în perioada 1.1.30.IX 2012

Tranșe de cuantum -lei -	TOTAL pensionari	Pensia pentru limită vârstă	Pensia anticipată	Pensia anticipată parțială	Pensia de invaliditate din care:				Pensia de urmaș
					Total	Grad 1	Grad 2	Grad 3	
sub 350	599.560	247.870	95	9.547	76.955	1.359	21.662	53.934	264.145
351 – 500	753.099	323.308	132	27.910	238.230	14.751	119.521	103.958	163.516
501 – 740	1.157.617	683.226	2.025	44.594	336.847	16.453	168.858	151.536	90.925
741 – 1.000	1.001.840	871.844	5.736	20.286	85.195	3.638	42.233	39.324	18.779
1001 – 1600	979.553	945.191	3.003	6.828	18.782	958	9.131	8.693	5.749
1601 – 2000	131.879	129.642	208	643	1.053	62	504	487	333
2001 – 2500	46.659	45.980	39	194	341	11	171	159	105
2501 – 3000	13.374	13.225	11	55	63	5	34	24	20
3001 – 3500	4.676	4.604	1	26	34	3	17	14	11
3501 – 4000	1.700	1.676	1	15	5	0	3	2	3
4001 – 4500	742	726	0	2	9	0	7	2	5
4501 – 5000	310	300	0	2	8	3	3	2	0
peste 5000	485	477	1	3	2	0	2	0	2
Total – septembrie	4.691.494	3.268.069	11.252	110.105	757.524	37.243	362.146	358.135	543.593
Media – per 1. I -30.IX	4.706.322	3.255.591	10.779	115.037	778.048	37539	379064	361445	545.848

**Evoluția cuantumului pensiei medii de bază și
a altor indicatori statistici în perioada 1. I - 30.IX 2012**

Indicatorul	Ian	Feb	Mar	Apr	Mai	Iun	Iul	Aug	Sep
% -ul de modificare a pensiei medii de bază față de luna anterioară	0,00	0,00	0,00	0,13	0,00	0,00	0,00	0,00	0,00
%-ul de modificare pensiei pentru limită de vârstă (lv) față de luna anterioară	0,00	0,00	0,00	0,00	-0.11	0,00	0,00	0,00	0,00
% -ul de modificare a salariului mediu net față de luna anterioară	-8,54	0,34	4,82	0.65	-1.48	1,44	0,26	-1,41	0,26
Puterea de cumpărare a pensiei medii de bază față de octombrie 2009 (%)	93,9	93,3	92,9	93,0	92,8	92,9	92,3	91,9	90,8
Puterea de cumpărare a pensiei pentru limită de vârstă (lv) față de octombrie 2009 (%)	93,5	92,9	92,5	92,5	92,2	92,2	91,7	91,2	90,1
Puterea de cumpărare a salariului mediu net față de octombrie 2009 (%)	94,5	94,3	98,4	99,0	97,3	98,8	98,4	96,5	95,7
Pensia medie de bază/salariul mediu brut (%)	38.4	38.3	36,5	36.4	36.9	36,4	36,2	36,8	36,7
Pensia pentru limită de vârstă (lv)/salariul mediu brut (%)	44,5	44,4	42,3	42.1	42.6	42,0	41,9	42,5	42,4
Pensia medie de bază/salariul mediu net (%)	53,0	52,8	50,4	50.1	50.1	50,8	50,1	50,0	50,7
Pensia pentru limită de vârstă (lv)/salariul mediu net (%)	61.3	61,1	58,3	58,0	57,9	58,8	57,9	57,8	58,6
Inflația lunară – creștere față luna anterioară(%)	0.36	0.64	0,42	0.07	0.20	-0.04	0,59	0,51	1,18
Inflația lunară – creștere față de decembrie 2011 (%)	0.36	1.00	1,42	1,49	1,69	1,65	2,25	2,77	3,38

**Evoluția numărului de pensionari agricultori,
pe tranșe de cuantum a pensiei și pe categorii, în perioada 1. I - 30.IX 2012**

Tranșe de cuantum - lei -	TOTAL pensionari	Pensia pentru limită vârstă	Pensia de invaliditate din care:				Pensia de urmaș
			Total	Grad 1	Grad 2	Grad 3	
Sub 350	365.688	295.705	10.091	1.029	9.062	0	59.892
351 – 500	275.395	274.492	882	87	795	0	21
501 – 740	6.358	6.340	18	8	10	0	0
741 – 1.000	46	45	1	0	1	0	0
1001 – 1600	5	5	0	0	0	0	0
Peste 1.601	0	0	0	0	0	0	0
Total - ianuarie	647.492	576.587	10.992	1.124	9.868	0	59.913
Sub 350	361.660	292.614	9.896	1.008	8.888	0	59.150
351 – 500	273.520	272.670	829	86	743	0	21
501 – 740	6319	6.302	17	8	9	0	0
741 – 1.000	46	45	1	0	1	0	0
1001 – 1600	5	5	0	0	0	0	0
Peste 1.601	0	0	0	0	0	0	0
Total - februarie	641.550	571.636	10.743	1.102	9.641	0	59.171
Sub 350	357.509	289.721	9.312	983	8.329	0	58.476
351 – 500	271.750	270.967	762	81	681	0	21
501 – 740	6.293	6.277	16	8	8	0	0
741 – 1.000	46	45	1	0	1	0	0
1001 – 1600	5	5	0	0	0	0	0
Peste 1.601	0	0	0	0	0	0	0
Total - martie	635.603	567.015	10.091	1.072	9.019	0	58.497

Evoluția numărului de pensionari și a cuantumului pensiilor din sistemul asigurărilor sociale de stat și agricultori în perioada 1.1.30.IX.2012

Tranșe de cuantum - lei -	TOTAL pensionari	Pensia pentru limită vârstă	Pensia de invaliditate din care:				Pensia de urmaș
			Total	Grad 1	Grad 2	Grad 3	
Sub 350	353.341	286.631	8.946	962	7.984	0	57.764
351 – 500	269.669	268.933	721	79	642	0	15
501 – 740	6.246	6.232	14	7	7	0	0
741 – 1.000	47	46	1	0	1	0	0
1001 – 1600	5	5	0	0	0	0	0
Peste 1.601	0	0	0	0	0	0	0
Total - aprilie	629.308	561.847	9.682	1.048	8.634	0	57.779
Sub 350	349.628	283.782	8.711	952	7.759	0	57.135
351 – 500	267.970	267.245	704	76	628	0	21
501 – 740	6.202	6.188	14	7	7	0	0
741 – 1.000	47	46	1	0	1	0	0
1001 – 1600	5	5	0	0	0	0	0
Peste 1.601	0	0	0	0	0	0	0
Total - mai	623.852	557.266	9.430	1.035	8.395	0	57.156
Sub 350	346.093	281.112	8.464	936	7.528	0	56.517
351 – 500	266.312	265.602	689	75	614	0	21
501 – 740	6.148	6.134	14	7	7	0	0
741 – 1.000	46	45	1	0	1	0	0
1001 – 1600	5	5	0	0	0	0	0
Peste 1.601	0	0	0	0	0	0	0
Total – iunie	618.604	552.898	9.168	1.018	8.150	0	56.538

Evoluția numărului de pensionari și a cuantumului pensiilor din sistemul asigurărilor sociale de stat și agricultori în perioada 1.I-30.IX 2012

Tranșe de cuantum - lei -	TOTAL pensionari	Pensia pentru limită vârstă	Pensia de invaliditate din care:				Pensia de urmaș
			Total	Grad 1	Grad 2	Grad 3	
Sub 350	343.043	278.809	8.182	915	7.267	0	56.052
351 – 500	264.851	264.258	572	68	504	0	21
501 – 740	6.116	6.104	12	6	6	0	0
741 – 1.000	44	43	1	0	1	0	0
1001 – 1600	5	5	0	0	0	0	0
Peste 1.601	0	0	0	0	0	0	0
Total - iulie	614.059	549.219	8.767	989	7.778	0	56.073
Sub 350	340.028	276.632	7.838	894	6.944	0	55.558
351 – 500	263.507	262.945	541	65	476	0	21
501 – 740	6.085	6.073	12	6	6	0	0
741 – 1.000	44	43	1	0	1	0	0
1001 – 1600	5	5	0	0	0	0	0
Peste 1.601	0	0	0	0	0	0	0
Total – august	609.669	545.698	8.392	965	7.427	0	55.579
Sub 350	337.183	274.502	7.542	866	6.676	0	55.139
351 – 500	262.111	261.576	513	63	450	0	22
501 – 740	6.040	6.028	12	6	6	0	0
741 – 1.000	44	43	1	0	1	0	0
1001 – 1600	5	5	0	0	0	0	0
Peste 1.601	0	0	0	0	0	0	0
Total – septembrie	605.383	542.154	8.068	935	7.133	0	55.161
Media – per 1. I -30.IX	625.058	558.257	9.482	1.032	8.450	0	57.319

Evoluția numărului de pensionari de asigurări sociale de stat și agricultori, pe tranșe de cuantum a pensiei și pe categorii, în perioada 1. I - 30.IX 2012

Tranșe de cuantum - lei -	TOTAL pensionari ²	Pensia pentru limită vârstă	Pensia anticipată	Pensia anticipată parțială	Pensia de invaliditate din care:				Pensia de urmaș	Ajutor social
					Total	Grad 1	Grad 2	Grad 3		
Sub 350	968.804	540.300	95	6.985	86.773	2447	32.753	51.573	333.557	1.094
351 – 500	1.036.409	595.764	114	27.154	248.950	14.997	129.061	104.892	164.423	4
501 – 740	1.179.255	676.935	1.554	51.356	360.574	16.638	187.705	156.231	88.836	0
741 – 1.000	1.006.178	863.078	5.225	25.670	94.157	3.918	48.928	41.311	18.048	0
1.001 – 1.600	985.792	948.497	3.202	8.712	19.929	981	10.167	8.781	5.452	0
1.601 – 2.000	131.600	129.194	218	813	1081	59	539	483	294	0
2.001 – 2.500	46.143	4.5421	42	254	335	12	178	145	91	0
2.501 – 3.000	13.071	1.2929	8	56	62	4	36	22	16	0
3.001 – 3.500	4.505	4.429	1	29	36	3	17	16	10	0
3.501 – 4.000	1.625	1.598	1	16	6	0	5	1	4	0
4.001 - 4500	703	687	0	4	8	0	6	2	4	0
4.501 – 5.000	296	284	0	3	9	3	3	3	0	0
peste 5.000	427	420	0	3	1	0	1	0	3	0
Total – ianuarie	5.374.808	3.819.536	10.460	121.055	811.921	39.062	409.399	363.460	610.738	1.098

² Din data de 1 iulie 2008 sunt inclusi și beneficiarii de ajutor social acordat în baza legii pensiilor.

Evoluția numărului de pensionari și a cuantumului pensiilor din sistemul asigurărilor sociale de stat și agricultori în perioada 1.1.30.IX.2012

Tranșe de cuantum - lei -	TOTAL pensionari	Pensia pentru limită vârstă	Pensia anticipată	Pensia anticipată parțială	Pensia de invaliditate din care:				Pensia de urmaș	Ajutor social
					Total	Grad 1	Grad 2	Grad 3		
Sub 350	964.189	538.022	94	7.339	86.798	2.419	32.246	52.133	330.861	1.075
351 – 500	1.033.488	594.563	122	27.243	247.388	14.960	127.513	104.915	164.168	4
501 – 740	1.177.308	678.944	1.603	50.502	357.137	16.630	184.621	155.886	89.122	0
741 – 1.000	1.005.677	864.345	5.309	24.958	92.923	3.892	47.863	41.168	18.142	0
1.001 – 1.600	985.037	948.053	3.206	8.495	19.789	975	10.019	8.795	5.494	0
1.601 – 2.000	131.695	129.314	220	790	1.078	60	535	483	293	0
2.001 – 2.500	46.258	45.519	44	256	343	11	185	147	96	0
2.501 – 3.000	13.109	12.966	7	56	63	4	37	22	17	0
3.001 – 3.500	4.527	4.450	1	30	36	3	17	16	10	0
3.501 – 4.000	1.635	1.607	1	16	6	0	5	1	5	0
4.001 - 4500	712	696	0	4	8	0	6	2	4	0
4.501 – 5.000	295	284	0	3	8	3	3	2	0	0
peste 5.000	434	426	1	3	1	0	1	0	3	0
Total – februarie	5.364.364	3.819.189	10.608	119.695	805.578	38.957	403.051	363.570	608.215	1.079
Sub 350	958.380	535.463	91	7.575	86.306	2.383	31.359	52.564	327.892	1.053
351 – 500	1.029.824	592.980	119	27.248	245.811	14.917	126.088	104.806	163.662	4
501 – 740	1.174.516	680.481	1621	49.455	353.735	16.573	181.786	155.376	89.224	0
741 – 1.000	1.004.918	865.650	5338	24.169	91.527	3.839	46.781	40.907	18.234	0
1.001 – 1.600	984.010	947.510	3202	8.198	19.586	968	9.828	8.790	5.514	0
1.601 – 2.000	131.696	129.341	218	763	1.073	59	529	485	301	0
2.001 – 2.500	46.362	45.635	43	242	344	10	187	147	98	0
2.501 – 3.000	13.151	13.008	7	56	61	4	35	22	19	0
3.001 – 3.500	4.542	4.468	1	29	34	3	16	15	10	0
3.501 – 4.000	1.656	1.628	2	16	6	0	5	1	4	0
4.001 - 4500	720	704	0	4	8	0	6	2	4	0
4.501 – 5.000	298	287	0	3	8	3	3	2	0	0
peste 5.000	445	437	1	3	1	0	1	0	3	0
Total – martie	5.350.518	3.817.592	10.643	117.761	798.500	38.759	396.624	363.117	604.965	1.057

Evoluția numărului de pensionari și a cuantumului pensiilor din sistemul asigurărilor sociale de stat și agricultori în perioada 1.1.30.IX.2012

Tranșe de cuantum - lei -	TOTAL pensionari	Pensia pentru limită vârstă	Pensia anticipată	Pensia anticipată parțială	Pensia de invaliditate din care:				Pensia de urmaș	Ajutor social
					Total	Grad 1	Grad 2	Grad 3		
Sub 350	953.551	532.737	94	7.889	86.034	2.351	30.727	52.956	325.771	1.026
351 – 500	1.026.527	591.050	116	27.374	244.542	14.888	124.837	104.817	163.441	4
501 – 740	1.171.849	681.848	1.677	48.319	350.537	16.550	179.172	154.815	89.468	0
741 – 1.000	1.004.191	866.724	5.356	23.273	90.485	3.795	46.016	40.674	18.353	0
1.001 – 1.600	983.021	947.017	3.108	7.904	19.424	964	9.696	8.764	5.568	0
1.601 – 2.000	131.704	129.378	211	739	1.066	60	521	485	310	0
2.001 – 2.500	46.468	45.740	40	242	347	11	190	146	99	0
2.501 – 3.000	13.189	13.043	8	58	60	4	35	21	20	0
3.001 – 3.500	4.563	4.490	1	29	33	3	16	14	10	0
3.501 – 4.000	1.671	1.643	2	17	5	0	4	1	4	0
4.001 - 4500	725	709	0	4	8	0	6	2	4	0
4.501 – 5.000	296	286	0	2	8	3	3	2	0	0
peste 5.000	463	456	1	3	1	0	1	0	2	0
Total – aprilie	5.338.218	3.815.121	10.614	115.853	792.550	38.629	391.224	362.697	603.050	1.030
Sub 350	949.442	530.058	100	8.236	85.770	2.339	30.234	53.197	324.267	1.011
351 – 500	1.023.642	589.322	121	27.512	243.275	14.861	123.712	104.702	163.409	3
501 – 740	1.169.594	682.883	1.751	47.588	347.659	16.506	176.894	154.259	89.713	0
741 – 1.000	1.003.034	867.046	5.394	22.692	89.448	3.767	45.250	40.431	18.454	0
1.001 – 1.600	981.321	945.670	3.068	7.700	19.283	967	9.555	8.761	5.600	0
1.601 – 2.000	131.684	129.370	204	718	1.075	62	525	488	317	0
2.001 – 2.500	46.478	45.757	35	238	349	13	187	149	99	0
2.501 – 3.000	13.231	13.082	8	59	62	4	35	23	20	0
3.001 – 3.500	4.579	4.508	1	26	34	3	17	14	10	0
3.501 – 4.000	1.671	1.643	2	17	5	0	4	1	4	0
4.001 - 4500	722	707	0	3	8	0	6	2	4	0
4.501 – 5.000	303	293	0	2	8	3	3	2	0	0
peste 5.000	467	460	1	3	1	0	1	0	2	0
Total – mai	5.326.168	3.810.799	10.685	114.794	786.977	38.525	386.423	362.029	601.899	1.014

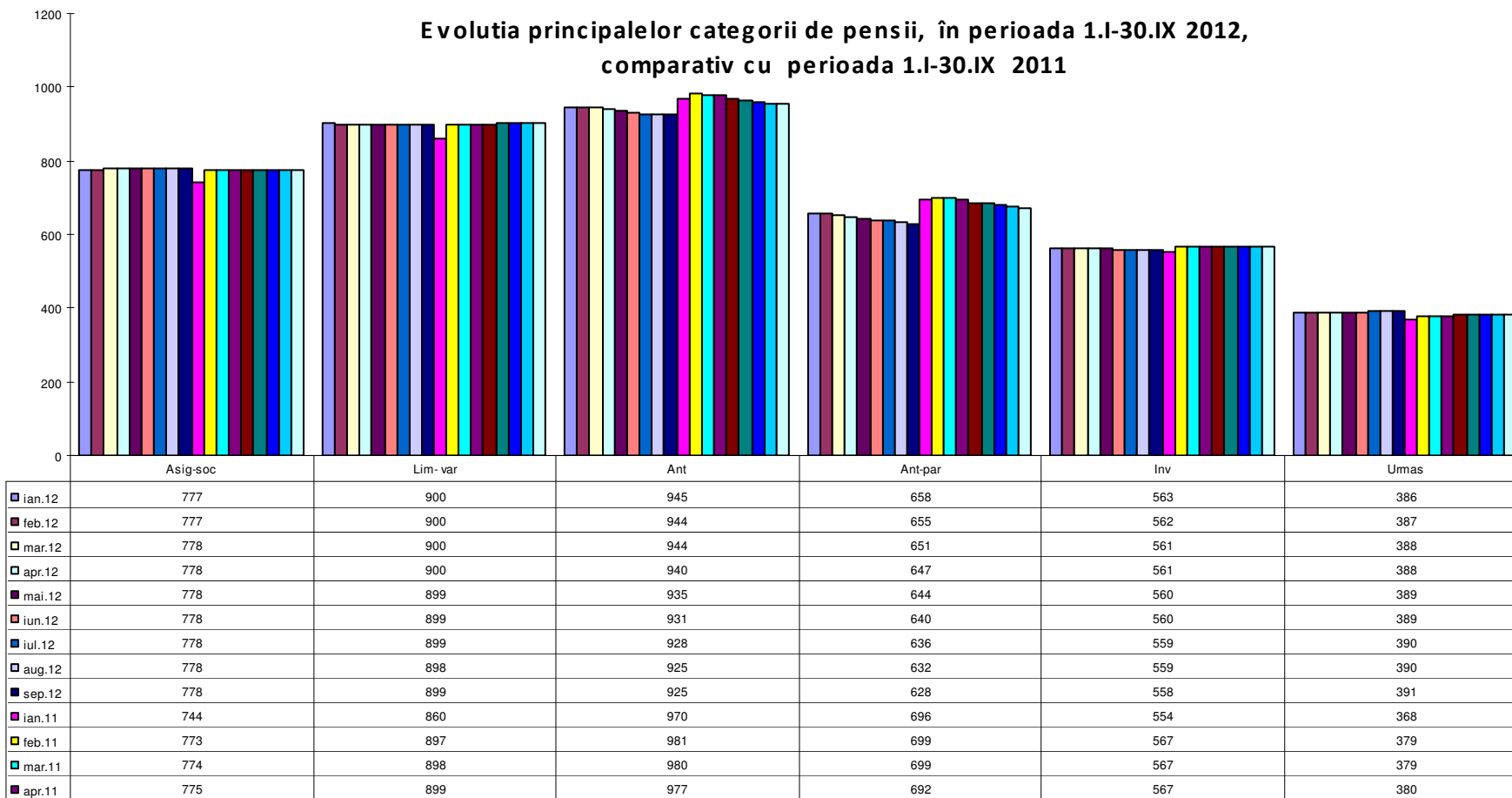
Evoluția numărului de pensionari și a cuantumului pensiilor din sistemul asigurărilor sociale de stat și agricultori în perioada 1.1.30.IX.2012

Tranșe de cuantum - lei -	TOTAL pensionari	Pensia pentru limită vârstă	Pensia anticipată	Pensia anticipată parțială	Pensia de invaliditate din care:				Pensia de urmaș	Ajutor social
					Total	Grad 1	Grad 2	Grad 3		
Sub 350	945.536	527.583	104	8.557	85.557	2.296	29.811	53.450	322.742	993
351 – 500	1.021.066	587.826	123	27.572	242.079	14.830	122.747	104.502	163.463	3
501 – 740	1.167.934	684.454	1.818	46.741	344.883	16.512	174.791	153.580	90.038	0
741 – 1.000	1.002.927	868.600	5.489	22.005	88.261	3.734	44.362	40.165	18.572	0
1.001 – 1.600	980.807	945.556	3.027	7.433	19.155	979	9.442	8.734	5.636	0
1.601 – 2.000	131.763	129.473	203	689	1.075	63	520	492	323	0
2.001 – 2.500	46.565	45.852	37	227	347	13	183	151	102	0
2.501 – 3.000	13.306	13.156	9	59	62	4	35	23	20	0
3.001 – 3.500	4.626	4.554	1	26	35	3	18	14	10	0
3.501 – 4.000	1.683	1.657	1	17	4	0	3	1	4	0
4.001 - 4500	728	713	0	3	8	0	6	2	4	0
4.501 – 5.000	304	294	0	2	8	3	3	2	0	0
peste 5.000	474	466	1	3	2	0	2	0	2	0
Total – iunie	5.317.719	3.810.184	10.813	113.334	781.476	38.437	381.923	361.116	600.916	996
Sub 350	942.493	525.800	107	8.852	85.196	2.281	29.265	53.650	321.562	976
351 – 500	1.018.881	586.888	129	27.635	240.720	14.820	121.619	104.281	163.506	3
501 – 740	1.166.570	686.404	1.866	45.902	341.921	16.493	172.566	152.862	90.477	0
741 – 1.000	1.002.619	869.955	5.558	21.350	87.108	3.693	43.582	39.833	18.648	0
1.001 – 1.600	980.093	945.195	2.992	7.215	19.018	970	9.314	8.734	5.673	0
1.601 – 2.000	131.787	129.533	196	662	1.069	61	517	491	327	0
2.001 – 2.500	46.578	45.882	37	209	347	13	183	151	103	0
2.501 – 3.000	13.330	13.185	9	55	60	4	34	22	21	0
3.001 – 3.500	4.645	4.572	1	27	35	3	18	14	10	0
3.501 – 4.000	1.689	1.663	1	17	4	0	3	1	4	0
4.001 - 4500	732	716	0	3	9	0	7	2	4	0
4.501 – 5.000	308	298	0	2	8	3	3	2	0	0
peste 5.000	478	470	1	3	2	0	2	0	2	0
Total – iulie	5.310.203	3.810.561	10.897	111.932	775.497	38.341	377.113	360.043	600.337	979

Evoluția numărului de pensionari și a cuantumului pensiilor din sistemul asigurărilor sociale de stat și agricultori în perioada 1.I-30.IX 2012

Tranșe de cuantum - lei -	TOTAL pensionari	Pensia pentru limită vârstă	Pensia anticipată	Pensia anticipată parțială	Pensia de invaliditate din care:				Pensia de urmaș	Ajutor social
					Total	Grad 1	Grad 2	Grad 3		
Sub 350	939.611	524.126	109	9.233	84.791	2.254	28.741	53.796	320.392	960
351 – 500	1.016.987	586.099	135	27.754	239.421	14.807	120.611	104.003	163.575	3
501 – 740	1.165.065	688.208	1.941	45.144	339.030	16.489	170.453	152.088	90.742	0
741 – 1.000	1.002.340	871.250	5.635	20.720	86.022	3.663	42.820	39.539	18.713	0
1.001 – 1.600	979.857	945.270	2.974	6.997	18.887	955	9.208	8.724	5.729	0
1.601 – 2.000	131.846	129.605	198	651	1.064	60	512	492	328	0
2.001 – 2.500	46.591	45.909	36	198	344	13	176	155	104	0
2.501 – 3.000	13.361	13.214	10	56	61	4	35	22	20	0
3.001 – 3.500	4.662	4.590	2	26	34	3	17	14	10	0
3.501 – 4.000	1.691	1.666	1	16	5	0	3	2	3	0
4.001 - 4500	740	725	0	2	9	0	7	2	4	0
4.501 – 5.000	312	302	0	2	8	3	3	2	0	0
peste 5.000	479	471	1	3	2	0	2	0	2	0
Total – august	5.303.542	3.811.435	11.042	110.802	769.678	38.251	372.588	358.839	599.622	963
Sub 350	936.743	522.372	95	9.547	84.497	2.225	28.338	53.934	319.284	948
351 – 500	1.015.210	584.884	132	27.910	238.743	14.814	119.971	103.958	163.538	3
501 – 740	1.163.657	689.254	2.025	44.594	336.859	16.459	168.864	151.536	90.925	0
741 – 1.000	1.001.884	871.887	5.736	20.286	85.196	3.638	42.234	39.324	18.779	0
1.001 – 1.600	979.558	945.196	3.003	6.828	18.782	958	9.131	8.693	5.749	0
1.601 – 2.000	131.879	129.642	208	643	1.053	62	504	487	333	0
2.001 – 2.500	46.659	45.980	39	194	341	11	171	159	105	0
2.501 – 3.000	13.374	13.225	11	55	63	5	34	24	20	0
3.001 – 3.500	4.676	4.604	1	26	34	3	17	14	11	0
3.501 – 4.000	1.700	1.676	1	15	5	0	3	2	3	0
4.001 – 4500	742	726	0	2	9	0	7	2	5	0
4.501 – 5.000	310	300	0	2	8	3	3	2	0	0
peste 5.000	485	477	1	3	2	0	2	0	2	0
Total – septembrie	5.296.877	3.810.223	11.252	110.105	765.592	38.178	369.279	358.135	598.754	951
Media – per 1. I -30.IX	5.331.380	3.813.848	10.779	115.037	787.530	38.571	387.514	361.445	603.167	1.019

Anexa nr. 5



Anexa nr. 6

Gruparea pensionarilor de asigurări sociale de stat pe niveluri de pensii*) și pe categorii, SEPTEMBRIE 2012
-persoane-

Tranșe de cuantum - lei -	TOTAL asigurați	Pensia pentru limită vârstă	Pensia anticipată	Pensia anticipată parțială	Pensia de invaliditate Din care:				Pensia de urmaș	Ajutor social
					Total	Grad 1	Grad 2	Grad 3		
TOTAL. din care:	4.691.494	3.268.069	11.252	110.105	757.524	37.243	362.146	358.135	543.593	951
Procente	100,00	100,00	100,00	100,00	100,00	100,00	100,00	100,00	100,00	100,00
350	599.560	247.870	95	9.547	76.955	1.359	21.662	53.934	264.145	948
351 - 375	111.927	44.381	13	3.890	29.953	1.072	15.385	13.496	33.688	2
376 - 400	118.322	47.827	27	4.316	35.114	1.698	18.452	14.964	31.037	1
401 – 417	85.805	37.963	14	3.156	26.701	1.852	13.420	11.429	17.971	0
Sub valoarea coșului mediu efectiv de consum lunar***) - 417 lei	915.614	378.041	149	20.909	168.723	5.981	68.919	93.823	346.841	951
Procente	19,52	11,57	1,32	18,99	22,27	16,06	19,03	26,20	63,81	100,00
418 – 450	176.971	78.298	30	6.508	55.071	3.821	27.679	23.571	37.064	0
451 – 500	260.074	114.839	48	10.040	91.391	6.308	44.585	40.498	43.756	0
501 – 563	314.703	153.675	120	12.874	112.577	5.996	56.327	50.254	35.457	0
Sub valoarea nivelului minim de subzistență**) - 563 lei	1.667.362	724.853	269	50.331	427.762	22.106	197.510	208.146	463.118	951
Procente	35,54	22,18	2,39	45,71	56,47	59,36	54,54	58,12	85,20	100,00

Tranșe de cuantum - lei -	TOTAL asigurați	Pensia pentru limită vârstă	Pensia anticipată	Pensia anticipată parțială	Pensia de invaliditate din care:				Pensia de urmaș	Ajutor social
					Total	Grad 1	Grad 2	Grad 3		
564-600	187.808	91.710	71	7.683	67.184	3.579	33.614	29.991	21.160	0
601-716	541.994	362.243	1.517	19.887	129.963	5.690	65.291	58.982	28.384	0
Sub valoarea nivelului minim de trai decent**) -716 lei	2.397.164	1.178.806	1.857	77.901	624.909	31.375	296.415	297.119	512.662	951
Procente	51,10	36,07	16,62	70,75	82,49	84,24	81,85	82,96	94,31	100,00
717 - 740	113.112	75.598	317	4.150	27.123	1.188	13.626	12.309	5.924	0
741 - 800	257.804	207.303	1.441	7.349	34.679	1.463	17.284	15.932	7.032	0
801 - 900	398.073	346.403	2.353	8.217	33.554	1.396	16.611	15.547	7.546	0
901 - 1000	345.963	318.138	1.942	4.720	16.962	779	8.338	7.845	4.201	0
1001 - 1200	517.506	494.271	2.004	4.328	13.021	627	6.272	6.122	3.882	0
1201 - 1600	462.047	450.920	999	2.500	5.761	331	2.859	2.571	1.867	0
1601 - 2000	131.879	129.642	208	643	1.053	62	504	487	333	0
2001 - 2500	46.659	45.980	39	194	341	11	171	159	105	0
2501 - 3000	13.374	13.225	11	55	63	5	34	24	20	0
3001 - 3500	4.676	4.604	1	26	34	3	17	14	11	0
3501 - 4000	1.700	1.676	1	15	5	0	3	2	3	0
4001 - 4500	742	726	0	2	9	0	7	2	5	0
4501 - 5000	310	300	0	2	8	3	3	2	0	0
peste 5000	485	477	1	3	2	0	2	0	2	0

*) Suma suplimentară alocată de la bugetul de stat pentru asigurarea pensiei minime garantate de 350 lei nu este luată în calcul;

Valoarea nivelului minim de subzistență și a nivelului minim de trai decent. total țară.pentru pensionarul singur. **calculat la prețurile lunii septembrie 2012, comunicat de Institutul de Cercetare a Calității Vieții;

***Valoarea **coșului mediu efectiv de consum lunar** al pensionarului singur. total țară. **calculat la prețurile lunii iulie 2012, comunicat de Institutul Național de Statistică.**

Gruparea pensionarilor agricultori pe niveluri de pensii^{*)} și pe categorii, SEPTEMBRIE 2012

-persoane-

Tranșe de cuantum - lei -	TOTAL asigurați	Pensia pentru limită vârstă	Pensia de invaliditate din care:				Pensia de urmaș
			Total	Grad 1	Grad 2	Grad 3	
TOTAL. din care:	605.383	542.154	8.068	935	7.133	0	55.161
Procente	100,00	100,00	100,00	100,00	100,00	X	100,00
350	337.183	274.502	7.542	866	6.676	0	55.139
351-375	63.677	63.484	186	24	162	0	7
376 - 400	109.006	108.813	182	24	158	0	11
401 – 417	22.246	22.206	39	3	36	0	1
Sub valoarea coșului mediu efectiv de consum lunar^{**) - 417 lei}	532.112	469.005	7.949	917	7.032	0	55.158
Procente	87,90	86,51	98,53	98,07	98,58	X	99,99
418 – 450	45.882	45.799	80	7	73	0	3
451 – 500	21.300	21.274	26	5	21	0	0
501 – 563	3.510	3.503	7	4	3	0	0
Sub valoarea nivelului minim de subzistență^{**) - 563 lei}	602.804	539.581	8.062	933	7.129	0	55.161
Procente	99,57	99,53	99,93	99,79	99,94	X	100,00

Tranșe de cuantum - lei -	TOTAL Asigurați	Pensia pentru limită vârstă	Pensia de invaliditate din care:				Pensia de urmaș
			Total	Grad 1	Grad 2	Grad 3	
564-600	2.094	2.090	4	2	2	0	0
601-716	361	360	1	0	1	0	0
Sub valoarea nivelului minim de trai decent**) -716 lei	605.259	542.031	8.067	935	7.132	0	55.161
Procente	99,98	99,98	99,99	100,00	99,99	X	100,00
717 - 740	75	75	0	0	0	0	0
741 - 800	21	20	1	0	1	0	0
801 - 900	19	19	0	0	0	0	0
901 - 1.000	4	4	0	0	0	0	0
1.001 – 1.600	5	5	0	0	0	0	0
peste 1.600	0	0	0	0	0	0	0

*) Suma suplimentară alocată de la bugetul de stat pentru asigurarea pensiei minime garantate de 350 lei nu este luată în calcul;

)Valoarea nivelului minim de subzistență și a nivelului minim de trai decent. total țară.pentru pensionarul singur. **calculat la prețurile lunii septembrie 2012, comunicat de Institutul de Cercetare a Calității Vieții;

***)Valoarea **coșului mediu efectiv de consum lunar** al pensionarului singur. total țară. **calculat la prețurile lunii iulie 2012, comunicat de Institutul Național de Statistică.**

**Gruparea pensionarilor de asigurări sociale de stat și agricultori pe niveluri de pensii*) și pe categorii,
SEPTEMBRIE 2012**

-persoane-

Tranșe de cuantum - lei -	TOTAL asigurați	Pensia pentru limită vârstă	Pensia anticipată	Pensia anticipată parțială	Pensia de invaliditate Din care:				Pensia de urmaș	Ajutor social
					Total	Grad 1	Grad 2	Grad 3		
TOTAL. din care:	5.296.877	3.810.223	11.252	110.105	765.592	38.178	369.279	358.135	598.754	951
Procente	100,00	100,00	100,00	100,00	100,00	100,00	100,00	100,00	100,00	100,00
350	936.743	522.372	95	9.547	84.497	2.225	28.338	53.934	319.284	948
351 - 375	175.604	107.865	13	3.890	30.139	1.096	15.547	13.496	33.695	2
376 - 400	227.328	156.640	27	4.316	35.296	1.722	18.610	14.964	31.048	1
401 – 417	108.051	60.169	14	3.156	26.740	1.855	13.456	11.429	17.972	0
Sub valoarea coșului mediu efectiv de consum lunar****) - 417 lei	1.447.726	847.046	149	20.909	176.672	6.898	75.951	93.823	401.999	951
Procente	27,33	22,23	1,32	1899	23,08	18,07	20,57	26,20	67,14	100,00
418 – 450	222.853	124.097	30	6.508	55.151	3.828	27.752	23.571	37.067	0
451 – 500	281.374	136.113	48	10.040	91.417	6.313	44.606	40.498	43.756	0
501 – 563	318.213	157.178	120	12.874	112.584	6.000	56.330	50.254	35.457	0
Sub valoarea nivelului minim de subzistență**) 563 lei	2.270.166	1.264.434	347	50.331	435.824	23.039	204.639	208.146	518.279	951
Procente	42,86	33,19	3,08	45,71	56,93	60,35	55,42	58,12	86,56	100,00

Evoluția numărului de pensionari și a cuantumului pensiilor din sistemul asigurațiilor sociale de stat și agricultori în perioada 1.1.30.IX.2012

Tranșe de cuantum - lei -	TOTAL Asigurați	Pensia pentru limită vârstă	Pensia anticipată	Pensia anticipată parțială	Pensia de invaliditate din care:				Pensia de urmaș	Ajutor social
					Total	Grad 1	Grad 2	Grad 3		
564-600	189.902	93.800	71	7.683	67.188	3.581	33.616	29.991	21.160	0
601-716	542.355	362.603	1.517	19.887	129.964	5.690	65.292	58.982	28.384	0
Sub valoarea nivelului minim de trai decent^{*)} -716 lei	3.002.423	1.720.837	1.935	77.901	632.976	32.310	303.547	297.119	567.823	951
Procente	56,68	45,16	17,20	70,75	82,68	84,63	82,20	82,96	94,83	100,00
717 - 740	113.187	75.673	317	4.150	27.123	1.188	13.626	12.309	5.924	0
741 - 800	257.825	207.323	1.441	7.349	34.680	1.463	17.285	15.932	7.032	0
801 - 900	398.092	346.422	2.353	8.217	33.554	1.396	16.611	15.547	7.546	0
901 - 1000	345.967	318.142	1.942	4.720	16.962	779	8.338	7.845	4.201	0
1001 - 1200	517.509	494.274	2.004	4.328	13.021	627	6.272	6.122	3.882	0
1201 - 1600	462.049	450.922	999	2.500	5.761	331	2.859	2.571	1.867	0
1601 - 2000	131.879	129.642	208	643	1.053	62	504	487	333	0
2001 - 2500	46.659	45.980	39	194	341	11	171	159	105	0
2501 - 3000	13.374	13.225	11	55	63	5	34	24	20	0
3001 - 3500	4.676	4.604	1	26	34	3	17	14	11	0
3501 - 4000	1.700	1.676	1	15	5	0	3	2	3	0
4001 - 4500	742	726	0	2	9	0	7	2	5	0
4501 - 5000	310	300	0	2	8	3	3	2	0	0
peste 5000	485	477	1	3	2	0	2	0	2	0

^{*)} Suma suplimentară alocată de la bugetul de stat pentru asigurarea pensiei minime garantate de 350 lei nu este luată în calcul;

^{**)} Valoarea nivelului minim de subzistență și a nivelului minim de trai decent. total țară. pentru pensionarul singur. **calculat la prețurile lunii septembrie 2012, comunicat de Institutul de Cercetare a Calității Vieții;**

^{***)} Valoarea **coșului mediu efectiv de consum lunar** al pensionarului singur. total țară. **calculat la prețurile lunii iulie 2012, comunicat de Institutul Național de Statistică.**