

**Evoluția numărului de pensionari de asigurări sociale de stat, pe grupe
în funcție de cuantumul pensiei și pe categorii de pensii în perioada 1.I-30.IX 2015**

Grupe de cuantumul -lei -	TOTAL pensionari ¹	Pensia pentru limită vârstă	Pensia anticipată	Pensia anticipată parțială	Pensia de invaliditate din care:				Pensia de urmaș	Ajutor social
					Total	Grad 1	Grad 2	Grad 3		
Total – ianuarie	4.691.404	3.358.747	21.471	91.626	686.300	43.452	307.968	334.880	532.626	634
sub 400	638.060	257.816	139	11.972	115.357	9.257	37.901	68.199	252.145	631
401 – 500	428.931	186.313	99	19.158	119.385	6.818	60.547	52.020	103.973	3
501 – 740	1.030.345	561.376	804	35.555	302.010	19.755	141.531	140.724	130.600	0
741 – 1000	983.206	813.038	8.749	16.528	111.987	5.600	51.280	55.107	32.904	0
1001 - 2000	1.473.206	1.405.019	11.305	7.862	36.372	1.960	16.189	18.223	12.648	0
2001 - 3000	118.996	116.801	348	467	1.053	54	459	540	327	0
3001 - 4000	14.683	14.470	21	66	103	5	45	53	23	0
4001 - 5000	2.805	2.769	3	14	17	1	11	5	2	0
peste 5000	1.172	1.145	3	4	16	2	5	9	4	0
Total – februarie	4.690.249	3.361.560	22.106	90.901	683.793	43.853	306.107	333.833	531.270	619
sub 400	640.486	258.069	146	12.298	118.580	9.860	39.373	69.347	250.777	616
401 – 500	428.495	186.298	101	19.388	119.049	6.812	60.362	51.875	103.656	3
501 – 740	1.028.237	562.566	818	35.089	299.002	19.660	139.720	139.622	130.762	0
741 – 1000	982.933	814.835	9.092	15.995	110.010	5.538	50.163	54.309	33.001	0
1001 - 2000	1.472.050	1.404.227	11.565	7.590	35.954	1.921	15.964	18.069	12.714	0
2001 - 3000	119.226	117.017	358	456	1.065	54	466	545	330	0

¹ Din data de 1 iulie 2008 sunt inclusi și beneficiarii de ajutor social acordat în baza legii pensiilor.

Grupe de cuanum -lei -	TOTAL pensionari ²	Pensia pentru limită vârstă	Pensia anticipată	Pensia anticipată parțială	Pensia de invaliditate din care:				Pensia de urmaș	Ajutor social
					Total	Grad 1	Grad 2	Grad 3		
3001 - 4000	14.800	14,589	20	66	101	5	44	52	24	0
4001 - 5000	2.843	2,807	3	14	17	1	11	5	2	0
peste 5000	1.179	1.152	3	5	15	2	4	9	4	0
Total – martie	4.684.610	3.365.009	22.402	89.857	680,872	44.137	304.017	332.718	525.870	600
sub 400	639.467	258.184	154	12.576	120.694	10.304	40.257	70.133	247.262	597
401 – 500	427.265	186.401	108	19.442	118.642	6.768	60.122	51.752	102.669	3
501 – 740	1.025.680	564.007	834	34.584	296.312	19.606	138.098	138.608	129.943	0
741 – 1000	982.677	816.632	9.299	15,366	108.466	5.493	49.303	53.670	32.914	0
1001 - 2000	1.471.178	1.403.929	11.628	7.348	35.555	1.903	15.716	17.936	12.718	0
2001 - 3000	119.413	117.203	353	452	1.071	55	462	554	334	0
3001 - 4000	14.864	14,652	20	68	100	5	44	51	24	0
4001 - 5000	2.870	2.834	3	15	16	1	11	4	2	0
peste 5000	1.196	1.167	3	6	16	2	4	10	4	0

² Din data de 1 iulie 2008 sunt inclusi și beneficiarii de ajutor social acordat în baza legii pensiilor.

Grupe de cuantum -lei -	TOTAL pensionari ³	Pensia pentru limită vârstă	Pensia anticipată	Pensia anticipată parțială	Pensia de invaliditate din care:				Pensia de urmaș	Ajutor social
					Total	Grad 1	Grad 2	Grad 3		
Total – aprilie	4.680.467	3.368.197	22.604	88.629	677.430	44.246	301.770	331.414	523.021	586
sub 400	639.682	258.450	149	12.818	122.447	10.631	40.999	70.817	245.235	583
401-500	426.588	186.516	108	19.490	118.259	6.749	59.895	51.615	102.212	3
501-740	1.023.300	565.453	863	33.968	293.478	19.488	136.461	137.529	129.538	0
741-1.000	982.214	818.171	9.475	14.721	106.920	5.424	48.442	53.054	32.927	0
1.001 - 2.000	1.470.106	1.403.496	11.634	7.096	35.141	1.893	15.464	17.784	12.739	0
2.001 - 3.000	119.566	117.377	349	446	1.055	53	452	550	339	0
3.001 - 4.000	14.922	14.712	20	67	98	5	42	51	25	0
4.001 - 5.000	2.881	2.843	3	17	16	1	11	4	2	0
peste 5.000	1.208	1.179	3	6	16	2	4	10	4	0
Total – mai	4.678.854	3.371.560	22.679	87.404	674.516	44.461	299.533	330.522	522.126	569
sub 400	640.920	258.757	147	12.970	124.248	10.988	41.709	71.551	244.232	566
401 – 500	426.197	186.721	106	19.503	117,797	6.720	59,585	51.492	102.067	3
501 – 740	1.021.591	566.877	877	33.334	290,902	19.460	134.774	136.668	129.601	0
741 – 1.000	982.169	819.782	9,598	14.141	105,618	5.357	47.696	52.565	33.030	0
1001 - 2000	1.469.179	1.403.097	11.577	6.912	34,768	1.874	15.262	17.632	12.825	0
2001 - 3000	119.713	117.523	348	450	1,052	54	449	549	340	0
3001 - 4000	14.970	14.755	20	71	99	5	43	51	25	0
4001 - 5000	2.894	2.856	3	17	16	1	11	4	2	0
peste 5000	1.221	1.192	3	6	16	2	4	10	4	0

³ Din data de 1 iulie 2008 sunt inclusi și beneficiarii de ajutor social acordat în baza legii pensiilor.

Grupe de quantum -lei -	TOTAL pensionari ⁴	Pensia pentru limită vârstă	Pensia anticipată	Pensia anticipată parțială	Pensia de invaliditate din care:				Pensia de urmaș	Ajutor social
					Total	Grad 1	Grad 2	Grad 3		
Total – iunie	4.679.129	3.376.235	22.852	86.320	671.494	44.728	297.622	329.144	521.665	563
sub 400	642.721	259.058	149	13.131	126.260	11.398	42.547	72.315	243.563	560
401 – 500	425.857	186.944	105	19.523	117.375	6.683	59.375	51.317	101.907	3
501 – 740	1.020.524	568.863	909	32.789	288.140	19.402	133.180	135.558	129.823	0
741 – 1.000	982.383	821.767	9.765	13.626	104.124	5.316	46.933	51.875	33.101	0
1001 - 2000	1.468.566	1.402.991	11.549	6.712	34.418	1.868	15.087	17.463	12.896	0
2001 - 3000	119.901	117.719	348	444	1.046	54	443	549	344	0
3001 - 4000	15.016	14.798	21	73	99	4	42	53	25	0
4001 - 5000	2.928	2.891	3	16	16	1	11	4	2	0
peste 5000	1.233	1.204	3	6	16	2	4	10	4	0
Total – iulie	4.680.884	3.382.144	23.073	85.285	668.199	44.941	295.292	327.966	521.628	555
sub 400	644.938	259.569	160	13.330	128.221	11.775	43.327	73.119	243.106	552
401 – 500	425.693	187.208	111	19.540	116.953	6.660	59.121	51.172	101.878	3
501 – 740	1.019.542	571.115	941	32.156	285.201	19.293	131.442	134.466	130.129	0
741 – 1.000	982.860	823.958	9.931	13.183	102.597	5.304	46.030	51.263	33.191	0
1001 - 2000	1.468.478	1.403.383	11.555	6.539	34.052	1.849	14.873	17.330	12.949	0
2001 - 3000	120.118	117.937	347	444	1.045	53	442	550	345	0
3001 - 4000	15.055	14.839	22	72	98	4	42	52	24	0
4001 - 5000	2.947	2.911	3	15	16	1	11	4	2	0
peste 5000	1.253	1.224	3	6	16	2	4	10	4	0

⁴ Din data de 1 iulie 2008 sunt inclusi și beneficiarii de ajutor social acordat în baza legii pensiilor.

Grupe de quantum -lei -	TOTAL pensionari ⁵	Pensia pentru limită vârstă	Pensia anticipată	Pensia anticipată parțială	Pensia de invaliditate din care:				Pensia de urmaș	Ajutor social
					Total	Grad 1	Grad 2	Grad 3		
Total – august	4.680.393	3.386.475	23.296	84.281	665.216	45.190	293.244	326.782	520.575	550
sub 400	646.697	260.084	169	13.559	130.145	12.208	44.109	73.828	242.193	547
401 – 500	425.385	187.566	113	19.526	116.537	6.618	58.849	51.070	101.640	3
501 – 740	1.018.029	572.877	961	31.567	282.487	19.204	129.881	133.402	130.137	0
741 – 1.000	982.790	825.562	10.097	12.704	101.182	5.269	45.239	50.674	33.245	0
1001 - 2000	1.467.725	1.403.095	11.570	6.384	33.691	1.832	14.667	17.192	12.985	0
2001 - 3000	120.441	118.249	356	447	1.044	52	442	550	345	0
3001 - 4000	15.113	14.896	23	72	98	4	42	52	24	0
4001 - 5000	2.954	2.918	3	15	16	1	11	4	2	0
peste 5000	1.259	1.228	4	7	16	2	4	10	4	0
Total – septembrie	4.680.041	3,390,848	23,588	83,237	661.518	45.312	290.885	325.321	520.313	537
sub 400	648.541	260.567	179	13.777	131.707	12.528	44.706	74.473	241.777	534
401 – 500	425.105	187.870	117	19.518	116.044	6.598	58.579	50.867	101.553	3
501 – 740	1.016.699	574.863	988	30.915	279.655	19.089	128.271	132.295	130.278	0
741 – 1.000	982.635	827.180	10.214	12.303	99.642	5.218	44.375	50.049	33.296	0
1001 - 2000	1.467.088	1.402.872	11.702	6.191	33.293	1.818	14.455	17.020	13.030	0
2001 - 3000	120.534	118.344	357	439	1.045	54	441	550	349	0
3001 - 4000	15.189	14.969	24	72	100	4	43	53	24	0
4001 - 5000	2.977	2.941	3	15	16	1	11	4	2	0
peste 5000	1.273	1.242	4	7	16	2	4	10	4	0
Total -per	4.682.892	3.373.419	22.675	87.504	674.371	44.480	299.604	330.287	524.344	579

⁵ Din data de 1 iulie 2008 sunt inclusi și beneficiarii de ajutor social acordat în baza legii pensiilor.

Evoluția cuantumului pensiei medii de bază și a altor indicatori statistici în perioada 1.I-30.IX 2015

Indicatorul	Ian	Feb	Mar	Apr	Mai	Iunie	Iulie	Aug	Sep
Modificarea pensiei medii de bază față de luna anterioară (%)	4,97	0,00	0,00	0,00	0,00	0,00	0,00	0,00	0,00
Modificarea pensiei pentru limită de vârstă (lv) față de luna anterioară (%)	5,00	-0,06	0,00	0,00	0,00	-0,04	-0,03	-0,03	0,00
Modificarea salariului mediu net față de luna anterioară (%)	-6,75	-0,52	5,66	1,53	-2,75	0,66	1,71	-1,95	1,10
Puterea de cumpărare a pensiei medii față de octombrie 2009 (%)	99,61	99,28	98,88	98,67	98,29	101,28	100,11	100,90	101,34
Puterea de cumpărare a pensiei pentru limită de vârstă (lv) față de octombrie 2009 (%)	98,54	98,12	97,72	97,52	97,14	100,05	98,87	99,63	100,06
Puterea de cumpărare a salariului mediu net față de octombrie 2009 (%)	104,28	103,40	108,82	110,20	106,81	101,28	111,37	110,07	111,76
Pensia medie de bază față de salariul mediu brut (%)	36,79	36,99	35,03	34,56	35,44	35,21	34,56	35,22	34,87
Pensia pentru limită de vârstă (lv) față de salariul mediu brut (%)	42,34	42,55	40,29	39,74	40,76	40,48	39,73	40,48	40,06
Pensia medie de bază/salariul mediu net (%)	50,92	51,18	48,44	47,71	49,06	48,74	47,91	48,85	48,34
Pensia pentru limită de vârstă (lv) față de salariul mediu net (%)	58,60	58,87	55,71	54,87	56,42	56,03	55,07	56,15	55,54
Inflația lunară față de luna anterioară (%)	0,43	0,33	0,41	0,13	0,47	-2,95	-0,17	-0,51	0,26
Inflația lunară față de decembrie 2014 (%)	0,43	0,76	1,17	1,30	1,78	-1,22	-1,39	-1,89	-1,63

Evoluția numărului de pensionari agricultori, pe grupe de cuantum a pensiei și pe categorii, în perioada 1.I-30.IX 2015

Grupe de cuantum - lei -	TOTAL pensionari	Pensia pentru limită vârstă	Pensia de invaliditate din care:			Pensia de urmaș
			Total	Grad 1	Grad 2	
Total - ianuarie	487.992	441.571	3.797	532	3.265	42.624
Sub 400	263.732	217.513	3,613	516	3,097	42,606
401 – 500	197.116	196.928	170	16	154	18
501 – 740	27.015	27.002	13	0	13	0
741 – 1.000	119	118	1	0	1	0
1001 – 2000	10	10	0	0	0	0
Peste 2.001	0	0	0	0	0	0
Total - februarie	482.851	437.019	3.763	521	3.242	42.069
Sub 400	260.503	214.872	3579	505	3074	42052
401 – 500	195.484	195.297	170	16	154	17
501 – 740	26.736	26.723	13	0	13	0
741 – 1.000	118	117	1	0	1	0
1001 – 2.000	10	10	0	0	0	0
Peste 2.001	0	0	0	0	0	0
Total - martie	477.811	432.628	3.680	493	3.187	41.503
Sub 400	257.283	212.300	3497	479	3018	41486
401 – 500	193.924	193.738	169	14	155	17
501 – 740	26.476	26.463	13	0	13	0
741 – 1.000	118	117	1	0	1	0
1001 – 2.000	10	10	0	0	0	0
Peste 2.001	0	0	0	0	0	0

Grupe de cuantum - lei -	TOTAL pensiona ri	Pensia pentru limită vârstă	Pensia de invaliditate din care:			Pensia de urmaș
			Total	Grad 1	Grad 2	
Total - aprilie	472.928	428.310	3.636	488	3.148	40.982
Sub 400	254.177	209.759	3.453	474	2.979	40.965
401 – 500	192.399	192.213	169	14	155	17
501 – 740	26.225	26.212	13	0	13	0
741 – 1.000	117	116	1	0	1	0
1001 – 2000	10	10	0	0	0	0
Peste 2.001	0	0	0	0	0	0
Total – mai	468.134	424.116	3.567	482	3.085	40.451
Sub 400	251.204	207.383	3.387	470	2.917	40.434
401 – 500	190.853	190.670	166	12	154	17
501 – 740	25.950	25.937	13	0	13	0
741 – 1.000	117	116	1	0	1	0
1001 – 2.000	10	10	0	0	0	0
Peste 2.001	0	0	0	0	0	0
Total – iunie	463.775	420.290	3.504	473	3.031	39.981
Sub 400	248.451	205.161	3.326	461	2.865	39.964
401 – 500	189.503	189.322	164	12	152	17
501 – 740	25.693	25.680	13	0	13	0
741 – 1.000	118	117	1	0	1	0
1001 – 2.000	10	10	0	0	0	0
Peste 2.001	0	0	0	0	0	0
Total – iulie	459.934	416.891	3.465	472	2.993	39.578
Sub 400	246.072	203.222	3.289	460	2,829	39,561
401 – 500	188,248	188,069	162	12	150	17
501 – 740	25,485	25,472	13	0	13	0
741 – 1.000	119	118	1	0	1	0
1001 – 2.000	10	10	0	0	0	0
Peste 2.001	0	0	0	0	0	0
Total – august	456.888	414.211	3.444	467	2.977	39.233
Sub 400	244.178	201.691	3.271	456	2.815	39.216

401 – 500	187.160	186.985	158	11	147	17
501 – 740	25.421	25.407	14	0	14	0
741 – 1.000	119	118	1	0	1	0
1001 – 2.000	10	10	0	0	0	0
Peste 2.001	0	0	0	0	0	0
Total – septembrie	453.267	411.037	3.376	458	2.918	38.854
Sub 400	241.966	199.924	3.205	447	2.758	38.837
401 – 500	186.068	185.894	157	11	146	17
501 – 740	25.108	25.095	13	0	13	0
741 – 1.000	115	114	1	0	1	0
1001 – 2.000	10	10	0	0	0	0
Peste 2.001	0	0	0	0	0	0
Medie – per	469.273	425.106	3.581	487	3.094	40.586

**Evoluția numărului de pensionari de asigurări sociale de stat și agricultori,
pe grupe în funcție de quantumul pensiei și pe categorii în perioada 1.I-30.IX 2015**

Grupe de quantum - lei -	TOTAL pensionari ⁶	Pensia pentru limită vârstă	Pensia anticipată	Pensia anticipată parțială	Pensia de invaliditate din care:				Pensia de urmaș	Ajutor social
					Total	Grad 1	Grad 2	Grad 3		
Total – ianuarie	5.179.396	3.800.318	21.471	91.626	690.097	43.984	311.233	334.880	575.250	634
sub 400	901.792	475.329	139	11.972	118.970	9.773	40.998	68.199	294.751	631
401 – 500	626.047	383.241	99	19.158	119.555	6.834	60.701	52.020	103.991	3
501 – 740	1.057.360	588.378	804	35.555	302.023	19.755	141.544	140.724	130.600	0
741 – 1000	983.325	813.156	8.749	16.528	111.988	5.600	51.281	55.107	32.904	0
1001 – 2000	1.473.216	1.405.029	11.305	7.862	36.372	1.960	16.189	18.223	12.648	0
2001 - 3000	118.996	116.801	348	467	1.053	54	459	540	327	0
3001 - 4000	14.683	14.470	21	66	103	5	45	53	23	0
4001 - 5000	2.805	2.769	3	14	17	1	11	5	2	0
peste 5000	1.172	1.145	3	4	16	2	5	9	4	0

⁶ Din data de 1 iulie 2008 sunt inclusi și beneficiarii de ajutor social acordat în baza legii pensiilor.

Grupe de cuanum - lei -	TOTAL pensionari ⁷	Pensia pentru limită vârstă	Pensia anticipată	Pensia anticipată parțială	Pensia de invaliditate din care:				Pensia de urmaș	Ajutor social
					Total	Grad 1	Grad 2	Grad 3		
Total – februarie	5.173.100	3.798.579	22.106	90.901	687.556	44.374	309.349	333.833	573.339	619
sub 400	900.989	472.941	146	12.298	122.159	10.365	42.447	69.347	292.829	616
401 – 500	623.979	381.595	101	19.388	119.219	6.828	60.516	51.875	103.673	3
501 – 740	1054.973	589.289	818	35.089	299.015	19.660	139.733	139.622	130.762	0
741 – 1000	983.051	814.952	9.092	15.995	110.011	5.538	50.164	54.309	33.001	0
1001 – 2000	1.472.060	1.404.237	11.565	7.590	35.954	1.921	15.964	18.069	12.714	0
2001 - 3000	119.226	117.017	358	456	1.065	54	466	545	330	0
3001 - 4000	14.800	14.589	20	66	101	5	44	52	24	0
4001 - 5000	2.843	2.807	3	14	17	1	11	5	2	0
peste 5000	1.179	1.152	3	5	15	2	4	9	4	0
Total – martie	5.162.421	3.797.637	22.402	89.857	684.552	44.630	307.204	332.718	567373	600
sub 400	896.750	470.484	154	12.576	124.191	10.783	43.275	70.133	288.748	597
401 – 500	621.189	380.139	108	19.442	118.811	6.782	60.277	51.752	102.686	3
501 – 740	1052.156	590.470	834	34.584	296.325	19.606	138.111	138.608	129.943	0
741 – 1000	982.795	816.749	9299	15.366	108.467	5.493	49.304	53.670	32.914	0
1001 – 2000	1.471.188	1.403.939	11.628	7.348	35.555	1.903	15.716	17.936	12.718	0
2001 - 3000	119.413	117.203	353	452	1071	55	462	554	334	0
3001 - 4000	14.864	14.652	20	68	100	5	44	51	24	0
4001 - 5000	2.870	2.834	3	15	16	1	11	4	2	0
peste 5000	1.196	1.167	3	6	16	2	4	10	4	0
Total – aprilie	5.153.395	3.796.507	22.604	88.629	681.066	44.734	304.918	331.414	564.003	586
Sub 400	893.859	468.209	149	12.818	125.900	11.105	43.978	70.817	286.200	583
401 – 500	618.987	378.729	108	19.490	118.428	6.763	60.050	51.615	102.229	3
501 – 740	1.049.525	591.665	863	33.968	293.491	19.488	136.474	137.529	129.538	0
741 – 1.000	982.331	818.287	9.475	1.4721	106.921	5424	48.443	53.054	32.927	0
1.001 - 2.000	1.470.116	1.403.506	11.634	7.096	35.141	1.893	15464	17.784	12.739	0
2.001 - 3.000	119.566	117.377	349	446	1.055	53	452	550	339	0

⁷ Din data de 1 iulie 2008 sunt inclusi și beneficiarii de ajutor social acordat în baza legii pensiilor.

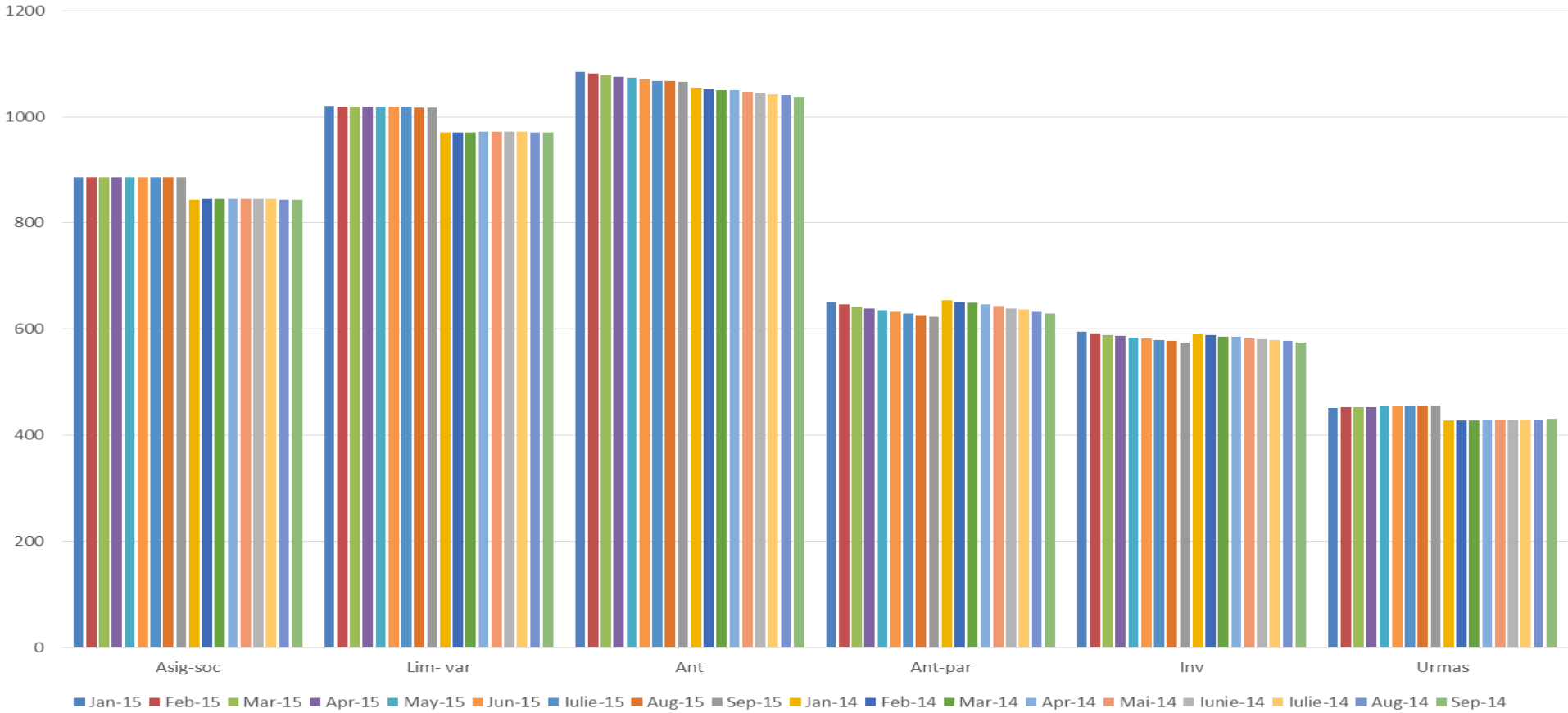
3.001 - 4.000	14922	14712	20	67	98	5	42	51	25	0
4.001 - 5.000	2881	2843	3	17	16	1	11	4	2	0
peste 5.000	1208	1179	3	6	16	2	4	10	4	0
Total – mai	5.146.988	3.795.676	22.679	87.404	678.083	44.943	302.618	370.973	522.126	569
Sub 400	892.124	466.140	147	12.970	127.635	11.458	44.626	111.985	244.232	566
401 – 500	617.050	377.391	106	19.503	117.963	6.732	59.739	51.509	102.067	3
501 – 740	1.047.541	592.814	877	33.334	290.915	19.460	134.787	136.668	129.601	0
741 – 1.000	982.286	819.898	9,598	14.141	105.619	5.357	47.697	52.565	33.030	0
1.001 - 2.000	1.469.189	1.403.107	11.577	6.912	35.141	1.893	15.464	17.784	12.739	0
2.001 - 3.000	119.713	117.523	348	450	1052	54	449	549	340	0
3.001 - 4.000	14.970	14.755	20	71	99	5	43	51	25	0
4.001 - 5.000	2894	2.856	3	17	16	1	11	4	2	0
peste 5.000	1221	1.192	3	6	16	2	4	10	4	0

Grupe de cuanum - lei -	TOTAL pensionari ⁸	Pensia pentru limită vârstă	Pensia anticipată	Pensia anticipată parțială	Pensia de invaliditate din care:				Pensia de urmaș	Ajutor social
					Total	Grad 1	Grad 2	Grad 3		
Total – iunie	5142904	3.796.525	22.852	86.320	674.998	45.201	300.653	369.125	521.665	563
Sub 400	891.172	464.219	149	13.131	129.586	11.859	45.412	112.279	243.563	560
401 – 500	615.360	376.266	105	19.523	117.539	6.695	59.527	51.334	101.907	3
501 – 740	1.046.217	594.543	909	32.789	288.153	19.402	133.193	135.558	129.823	0
741 – 1.000	982.501	821.884	9.765	13.626	104.125	5.316	46.934	51.875	33.101	0
1.001 - 2.000	1.468.576	1.403.001	11.549	6.712	34.418	1.868	15.087	17.463	12.896	0
2.001 - 3.000	119.901	117.719	348	444	1046	54	443	549	344	0
3.001 - 4.000	15.016	14.798	21	73	99	4	42	53	25	0
4.001 - 5.000	2.928	2.891	3	16	16	1	11	4	2	0
peste 5.000	1.233	1.204	3	6	16	2	4	10	4	0
Total – iulie	5.140.818	3.799.035	23.073	85285	671664	45413	298285	327966	561206	555
Sub 400	891.010	462.791	160	13.330	131.510	12.235	46.156	112.680	243.106	552
401 – 500	613.941	375.277	111	19.540	117.115	6.672	59.271	51.189	101.878	3
501 – 740	1045.027	596.587	941	32.156	285.214	19.293	131.455	134.466	130.129	0
741 – 1.000	982.979	824.076	9931	13.183	102.598	5.304	46.031	51.263	33.191	0
1.001 - 2.000	1.468.488	1.403.393	11.555	6.539	34.052	1.849	14.873	17.330	12.949	0
2.001 - 3.000	120.118	117.937	347	444	1.045	53	442	550	345	0
3.001 - 4.000	15.055	14.839	22	72	98	4	42	52	24	0
4.001 - 5.000	2.947	2.911	3	15	16	1	11	4	2	0
peste 5.000	1.253	1.224	3	6	16	2	4	10	4	0
Total – august	5.137.281	3.800.686	23.296	84.281	668.660	45.657	296.221	366.015	520.575	550
Sub 400	890.875	461.775	169	13.559	133.416	12.664	46.924	113.044	242.193	547
401 – 500	612.545	374.551	113	19.526	116.695	6.629	58.996	51.087	101.640	3
501 – 740	1.043.450	598.284	961	31.567	282.501	19.204	129.895	133.402	130.137	0
741 – 1.000	982.909	825.680	10.097	12.704	101.183	5.269	45.240	50.674	33.245	0
1.001 - 2.000	1.467.735	1.403.105	11.570	6.384	33.691	1.832	14.667	17.192	12.985	0
2.001 - 3.000	120.441	118.249	356	447	1044	52	442	550	345	0

⁸ Din data de 1 iulie 2008 sunt inclusi și beneficiarii de ajutor social acordat în baza legii pensiilor..

3.001 - 4.000	15113	14896	23	72	98	4	42	52	24	0
4.001 - 5.000	2954	2918	3	15	16	1	11	4	2	0
peste 5.000	1259	1228	4	7	16	2	4	10	4	0
Total -septembrie	5.133.308	3.801.885	23.588	83.237	664.894	45.770	293.803	364.175	520.313	537
Sub 400	890.507	460.491	179	13.777	134.912	12.975	47.464	113.310	241.777	534
401 – 500	611.173	373.764	117	19.518	116.201	6.609	58.725	50.884	101.553	3
501 – 740	1.041.807	599.958	988	30.915	279.668	19.089	128.284	132.295	130.278	0
741 – 1.000	982.750	827.294	10.214	12.303	99.643	5.218	44.376	50.049	33.296	0
1.001 - 2.000	1.467.098	1.402.882	11.702	6.191	33.293	1.818	14.455	17.020	13.030	0
2.001 - 3.000	120.534	118.344	357	439	1045	54	441	550	349	0
3.001 - 4.000	15.189	14969	24	72	100	4	43	53	24	0
4.001 - 5.000	2.977	2941	3	15	16	1	11	4	2	0
peste 5.000	1.273	1242	4	7	16	2	4	10	4	0
Medie – per	5.152.165	3.798.525	22.675	87.504	677.952	44.967	302.698	330.287	564.930	579

Evoluția principalelor categorii de pensii, in perioada 1.I - 30 IX 2015 față de perioada 1.I - 30 IX 2014



Gruparea pensionarilor de asigurări sociale de stat pe niveluri de pensii* și pe categorii, SEPTEMBRIE 2015
-persoane-

Tranșe de cuantum - lei -	TOTAL asigurați	Cu pensie pentru limită vârstă	Cu pensie anticipată	Cu pensie anticipată parțială	Cu pensie de invaliditate din care:				Cu pensie de urmaș	Cu ajutor social
					Total	Grad 1	Grad 2	Grad 3		
TOTAL. din care:	4.680.041	3.390.848	23,588	83,237	661.518	45.312	290.885	325.321	520.313	537
Procente	100,00	100,00	100,00	100,00	100,00	100,00	100,00	100,00	100,00	100,00
până la 400	648.541	260.567	179	13.777	131.707	12.528	44.706	74.473	241.777	534
401 – 430	117.463	49.712	37	5.747	30.433	1.323	15.397	13.713	31.532	2
Sub valoarea coșului de consum lunar **: 430 lei	766.004	310.279	216	19.524	162.140	13851	60.103	88.186	273.309	536
Procente	16,41	9,20	0,88	23,11	24,32	30,05	20,50	26,95	52,80	99,82
431 – 450	81.009	34.284	25	3.964	20.988	912	10.619	9.457	21.747	1
451 – 500	226.633	103.874	55	9.807	64.623	4.363	32.563	27.697	48.274	0
501 – 544	144.636	81.780	141	4.398	39.784	2.716	18.248	18.820	18.533	0
Sub valoarea nivelului minim de subzistență *** : 544 lei	1.218.282	530.217	437	37.693	287.535	21.842	121.533	144.160	361.863	537
Procente	26,03	15,64	1,85	45,28	43,47	48,20	41,78	44,31	69,55	100,00
545-689	689.144	389.656	670	20.955	189.557	12.939	86.945	89.673	88.306	0
Sub valoarea nivelului minim de traie decent *** : 689 lei	1.907.426	919.873	1.107	58.648	477.092	34.781	208.478	233.833	450.169	537
Procente	40,76	27,13	4,69	70,46	72,12	76,76	71,67	71,88	86,52	100,00

Tranșe de cuantum - lei -	TOTAL asigurați	Cu pensie pentru limită vârstă	Cu pensie anticipată	Cu pensie anticipată parțială	Cu pensie de invaliditate din care:				Cu pensie de urmaș	Cu ajutor social
					Total	Grad 1	Grad 2	Grad 3		
690 – 740	182.919	103.427	177	5.562	50.314	3,434	23,078	23.802	23.439	0
741 - 790	200.558	152.696	1.055	3.734	32.516	1,752	14,672	16.092	10.557	0
791 - 800	39.978	31.742	279	663	5.514	300	2,478	2.736	1.780	0
801 - 900	385.649	324.249	4.080	4.892	39.483	2,026	17,520	19.937	12.945	0
901 - 1000	356.450	318.493	4.800	3.014	22.129	1,140	9,705	11.284	8.014	0
1001 - 2000	1.467.088	1.402.872	11.702	6.191	33.293	1,818	14,455	17.020	13.030	0
2001 - 3000	120.534	118,344	357	439	1.045	54	441	550	349	0
3001 - 4000	15.189	14.969	24	72	100	4	43	53	24	0
4001 - 5000	2.977	2.941	3	15	16	1	11	4	2	0
peste 5000	1.273	1.242	4	7	16	2	4	10	4	0
Pensia medie (lei) ****	886	1.018	1.066	623	574	494	586	576	455	218

Sursa datelor: Casa Națională de Pensii Publice

* Suma suplimentară alocată de la bugetul de stat pentru asigurarea pensiei minime garantate de 400 lei nu este luată în calcul

** Valoarea coșului de consum lunar al pensionarului singur. total țară. **calculat la prețurile lunii iulie 2015, comunicat de Institutul Național de Statistică**

*** Valoarea nivelului minim de subzistență și a nivelului minim de trai decent. total țară. pentru pensionarul singur. **calculat la prețurile lunii iulie 2015, comunicat de Institutul de Cercetare a Calității Vieții**

**** Pensia medie calculată fără indemnizația socială pentru pensionari

Gruparea pensionarilor agricultori pe niveluri de pensii* și pe categorii, SEPTEMBRIE 2015

Tranșe de cuantum - lei -	TOTAL asigurați	Cu pensie entru limită vârstă	Cu pensie de invaliditate din care:			Cu pensie de urmaș
			Total	Grad 1	Grad 2	
TOTAL. din care:	453.267	411.037	3.376	458	2.918	38.854
Procente	100,00	100,00	100,00	100,00	100,00	100,00
până la 400	241.966	199.924	3.205	447	2.758	38.837
401 – 430	80.061	79.990	71	7	64	8
Sub valoarea coșului de consum ** lunar : 430 lei	322.027	279.914	3.276	454	2.822	38.845
Procente	71,05	68,10	97,04	99,13	96,71	99,98
431 – 450	55.226	55.165	48	4	44	5
451 – 500	50.781	50.739	38	0	38	4
501 – 544	3.705	3.703	2	0	2	0
Sub valoarea nivelului minim de *** subzistență : 544 lei	431.739	389.521	3.364	458	2.906	38.854
Procente	95,25	94,77	99,64	100,00	99,59	100,00

Tranșe de cuanum - lei -	TOTAL asigurați	Cu pensie pentru limită vârstă	Cu pensie de invaliditate din care:			Cu pensie de urmaș
			Total	Grad 1	Grad 2	
545-689	17.019	17.010	9	0	9	0
Sub valoarea nivelului minim de traie decent^{***} : 689 lei	448.758	406.531	3.373	458	2.915	38.854
Procente	99,01	98,90	99,91	100,00	99,90	100,00
690 - 740	4.384	4.382	2	0	2	0
741 - 790	59	59	0	0	0	0
791 - 800	6	6	0	0	0	0
801 - 900	35	34	1	0	1	0
901 - 1000	15	15	0	0	0	0
1001 - 2000	10	10	0	0	0	0
peste 2000 lei	0	0	0	0	0	0
Pensia medie (lei)^{****}	362	381	223	188	228	167

Sursa datelor: Casa Națională de Pensii Publice

* Suma suplimentară alocată de la bugetul de stat pentru asigurarea pensiei minime garantate de 400 lei nu este luată în calcul

** Valoarea **coșului de consum lunar** al pensionarului singur. total țară. **calculat la prețurile lunii iulie 2015, comunicat de Institutul Național de Statistică**

*** Valoarea nivelului minim de subzistență și a nivelului minim de trai decent. total țară. pentru pensionarul singur. **calculat la prețurile lunii iulie 2015, comunicat de Institutul de Cercetare a Calității Vieții**

**** Pensia medie calculată fără indemnizația socială pentru pensionari

**Gruparea pensionarilor de asigurări sociale de stat și agicultori pe niveluri de pensii* și pe categorii.
SEPTEMBRIE 2015**

Tranșe de cuantum - lei -	TOTAL asigurați	Cu pensie pentru limită vârstă	Cu pensie anticipată	Cu pensie anticipată parțială	Cu pensie de invaliditate din care:				Cu pensie de urmaș	Cu ajutor social
					Total	Grad 1	Grad 2	Grad 3		
TOTAL. din care:	5.133.308	3.801.885	23.588	83.237	664.894	45.770	293.803	325.321	559.167	537
Procente	100,00	100,00	100,00	100,00	100,00	100,00	100,00	100,00	100,00	100,00
până la 400	890,507	460.491	179	13.777	134.912	12.975	47.464	74.473	280.614	534
401 – 430	197.524	129.702	37	5.747	30.504	1.330	15.461	13.713	31.540	2
Sub valoarea coșului de consum ** lunar : 430 lei	1.088.031	590.193	216	19.524	165.416	14.305	62,925	88,186	312.154	536
Procente	21,20	15,52	0,92	23,46	24,88	31,25	21,42	27,11	55,82	99,81
431 – 450	136.235	89.449	25	3.964	21.036	916	10.663	9.457	21.752	1
451 – 500	277.414	154.613	55	9.807	64.661	4.363	32.601	27.697	48.278	0
501 – 544	148.341	85.483	141	4.398	39.786	2.716	18.250	18.820	18.533	0
Sub valoarea nivelului minim de *** subzistență : 544 lei	1.650.021	919.738	437	37.693	290.899	22.300	124.439	144.160	400.717	537
Procente	32,14	24,19	1,85	45,28	43,75	48,72	42,35	44,31	71,66	100,00
545-689	706,163	406.666	670	20.955	189.566	12.939	86.954	89.673	88.306	0
Sub valoarea nivelului minim de trai *** decent : 689 lei	2.356.184	1.326.404	1.107	58.648	480.465	35.239	211.393	233.833	489.023	537
Procente	45,90	34,89	4,69	70,46	72,26	76,99	71,95	71,88	87,46	100,00

Tranșe de cuantum - lei -	TOTAL asigurați	Cu pensie pentru limită vârstă	Cu pensie anticipată	Cu pensie anticipată parțială	Cu pensie de invaliditate din care:				Cu pensie de urmaș	Cu ajutor social
					Total	Grad 1	Grad 2	Grad 3		
690 - 740	187.303	107.809	177	5.562	50.316	3.434	23,080	23,802	23.439	0
741 - 790	200.617	152.755	1,055	3.734	32.516	1.752	14.672	16.092	10.557	0
791 - 800	39.984	31.748	279	663	5.514	300	2.478	2,736	1.780	0
801 - 900	385.684	324.283	4.080	4.892	39.484	2,026	17.521	19.937	12.945	0
901 - 1000	356.465	318.508	4.800	3.014	22.129	1.140	9.705	11.284	8.014	0
1001 - 2000	1.467.098	1.402,882	11.702	6.191	33.293	1.818	14.455	17.020	13.030	0
2001 - 3000	120.534	118.344	357	439	1.045	54	441	550	349	0
3001 - 4000	15.189	14.969	24	72	100	4	43	53	24	0
4001 - 5000	2.977	2.941	3	15	16	1	11	4	2	0
peste 5000	1.273	1.242	4	7	16	2	4	10	4	0
Pensia medie (lei) ****	839	949	1.066	623	573	491	582	576	435	218

Sursa datelor: Casa Națională de Pensii Publice

* Suma suplimentară alocată de la bugetul de stat pentru asigurarea pensiei minime garantate de 400 lei nu este luată în calcul

** Valoarea coșului de consum lunar al pensionarului singur. total țară. calculat la prețurile lunii iulie 2015, comunicat de Institutul Național de Statistică

*** Valoarea nivelului minim de subzistență și a nivelului minim de trai decent. total țară. pentru pensionarul singur. calculat la prețurile lunii iulie 2015, comunicat de Institutul de Cercetare a Calității Vieții

**** Pensia medie calculată fără indemnizația socială pentru pensionari