

**Evoluția numărului de pensionari de asigurări sociale de stat, pe grupe
în funcție de cuantumul pensiei și pe categorii de pensii în anul 2016**

Grupe de cuantumul -lei -	TOTAL pensionari ¹	Pensia pentru limită vârstă	Pensia anticipată	Pensia anticipată parțială	Pensia de invaliditate din care:				Pensia de urmaș	Ajutor social
					Total	Grad 1	Grad 2	Grad 3		
Total – ianuarie	4.680.652	3.411.585	24.241	80.407	648.211	45.862	281.835	320.514	515.709	499
sub 400	584.582	232.417	175	11.001	123.189	13.325	40.581	69.283	217.305	495
401 – 500	382.356	166.930	110	18.387	97.212	4.689	47.850	44.673	99.713	4
501 – 700	821.664	427.817	345	27.125	237.879	17.324	109.706	110.849	128.498	0
701 – 1000	1.116.874	889.942	9.101	16.294	148.295	8.261	65.962	74.072	53.242	0
1001 - 2000	1.599.619	1.521.998	14.002	6.982	40.184	2.181	17.125	20.878	16.453	0
2001 - 3000	150.292	147.583	466	507	1.277	74	535	668	459	0
3001 - 4000	19.634	19.351	35	82	134	5	56	73	32	0
4001 - 5000	3.962	3.913	4	19	23	2	13	8	3	0
peste 5000	1.669	1.634	3	10	18	1	7	10	4	0
Total – februarie	4.679.307	3.416.900	24.065	78.943	644.965	46.263	279.949	318.753	513.950	484
sub 400	585.293	232.511	179	11.008	125.341	13.711	41.471	70.159	215.774	480
401 – 500	381.608	167.073	108	18.206	96.993	4.713	47.675	44.605	99.224	4
501 – 700	820.130	428.774	338	26.547	235.833	17.337	108.521	109.975	128.638	0
701 – 1000	1.116.704	892.718	9.115	15.807	145.754	8.231	64.783	72.740	53.310	0
1001 - 2000	1.599.469	1.522.799	13.812	6.755	39.602	2.190	16.892	20.520	16.501	0
2001 - 3000	150.694	147.998	469	504	1.261	73	528	660	462	0

¹ Din data de 1 iulie 2008 sunt inclusi și beneficiarii de ajutor social acordat în baza legii pensiilor

Grupe de cuantum -lei -	TOTAL pensionari ²	Pensia pentru limită vârstă	Pensia anticipată	Pensia anticipată parțială	Pensia de invaliditate din care:				Pensia de urmaș	Ajutor social
					Total	Grad 1	Grad 2	Grad 3		
3001 - 4000	19.732	19.440	35	86	137	5	58	74	34	0
4001 - 5000	3.993	3.940	5	20	25	2	14	9	3	0
peste 5000	1.684	1.647	4	10	19	1	7	11	4	0
Total – martie	4.679.043	3.425.100	23.629	77.496	639.615	46.402	276.541	316.672	512.724	479
sub 400	586.098	233,013	183	11,042	126,775	14,019	41,925	70,831	214,610	475
401 – 500	380.952	167,529	108	17,962	96,459	4,698	47,287	44,474	98,890	4
501 – 700	818.900	430,596	331	26,028	233,241	17,270	107,015	108,956	128,704	0
741 – 1000	1.116.739	896,062	9,046	15,302	142,899	8,171	63,212	71,516	53,430	0
1001 - 2000	1.599.683	1,524,290	13,456	6,535	38,818	2,166	16,505	20,147	16,584	0
2001 - 3000	151,109	148,425	462	515	1,242	70	519	653	465	0
3001 - 4000	19,840	19,554	34	82	136	5	57	74	34	0
4001 - 5000	4,015	3,962	5	21	24	2	14	8	3	0
peste 5000	1,707	1,669	4	9	21	1	7	13	4	0
Total – aprilie	4.679.706	3.433.179	23.183	76.131	634.338	46.498	273.454	314.386	512.405	470
sub 400	587,676	233,605	185	11,048	128,269	14,314	42,451	71,504	214,103	466
401 – 500	380,489	167,948	106	17,756	95,885	4,669	46,988	44,228	98,790	4
501 – 700	817,703	432,559	329	25,471	230,504	17,178	105,537	107,789	128,840	0
700 – 1000	1,117,037	899,552	8,958	14,866	140,143	8,101	61,742	70,300	53,518	0
1001 - 2000	1,599,606	1,525,386	13,102	6,354	38,118	2,155	16,143	19,820	16,646	0
2001 - 3000	151,508	148,817	460	528	1,236	73	513	650	467	0
3001 - 4000	19,918	19,632	34	79	139	5	60	74	34	0
4001 - 5000	4,053	4,004	5	18	23	2	13	8	3	0
peste 5000	1,716	1,676	4	11	21	1	7	13	4	0

² Din data de 1 iulie 2008 sunt inclusi și beneficiarii de ajutor social acordat în baza legii pensiilor

Grupe de cuantum -lei -	TOTAL pensionari ³	Pensia pentru limită vârstă	Pensia anticipată	Pensia anticipată parțială	Pensia de invaliditate din care:	Pensia de urmaș	Ajutor social	Grupe de cuantum -lei -	TOTAL pensionari ⁴	Pensia pentru limită vârstă
Total – mai	4.677.648	3,437,551	22,930	75.237	629.864	46.516	270.814	312.534	511.599	467
sub 400	588.638	233,948	180	11.086	129.630	14.,561	42.925	72.144	213,333	461
401 – 500	379.946	168,175	113	17.640	95.413	4.649	46,673	44,091	98.601	4
501 – 700	816.170	433,656	328	25.146	228.171	17.057	104,280	106,834	128.868	1
700 – 1000	1,116.706	901,905	8,938	14.540	137.720	8.019	60,508	69.193	53.602	1
1001 - 2000	1.598.700	1,525,390	12,883	6,212	37.528	2.146	15,846	19.536	16.687	0
2001 - 3000	151.686	149,043	447	509	1.218	75	502	641	469	0
3001 - 4000	20,000	19,719	32	78	139	6	60	73	32	0
4001 - 5000	4,076	4,028	5	16	24	2	13	9	3	0
peste 5000	1,726	1,687	4	10	21	1	7	13	4	0
Total – iunie	4.677.989	3.443.831	22,638	74.305	625,669	46,595	268,358	310,716	511,089	457
sub 400	590.512	234/397	180	11,115	131.453	14.867	43,688	72,898	212.916	451
401 – 500	379.500	168/579	114	17,497	94.940	4.636	46,375	43,929	98.366	4
501 – 700	814.883	435/116	333	24,806	225/695	16.988	102,853	105,854	128.932	1
700 – 1000	1.116.685	904/754	8,852	14,183	135/263	7.896	59,319	68,048	53.632	1
1001 - 2000	1.598.537	1.526.105	12,685	6,100	36/922	2.123	15,546	19,253	16.725	0
2001 - 3000	151.956	149/328	435	508	1,211	75	496	640	474	0
3001 - 4000	20.072	19/799	29	69	139	6	61	72	36	0
4001 - 5000	4.099	4/049	6	16	25	3	13	9	3	0
peste 5000	1.745	1/704	4	11	21	1	7	13	5	0
Total – iulie	4.677.087	3.449.126	22.525	73.638	621.113	46.640	265.785	308.688	510.230	455
sub 400	591.403	234.740	182	11.103	132.614	15.082	44.113	73.419	212.315	449
401 – 500	379.028	168.952	113	17.372	94.500	4.619	46.116	43.765	98.087	4
501 – 700	813.689	436.593	331	24.512	223.336	16.946	101.544	104.846	128.916	1
700 – 1000	1..116.674	907.245	8.848	14.032	132.910	7.804	58.184	66.922	53.638	1
1001 - 2000	1.598.046	1.526..326	12.581	6.018	36.368	2.107	15.261	19.000	16.753	0
2001 - 3000	152.213	149..598	431	507	1.200	73	488	639	477	0

³ Din data de 1 iulie 2008 sunt inclusi și beneficiarii de ajutor social acordat în baza legii pensiilor

⁴ Din data de 1 iulie 2008 sunt inclusi și beneficiarii de ajutor social acordat în baza legii pensiilor

Grupe de cuantum -lei -	TOTAL pensionari ⁵	Pensia pentru limită vârstă	Pensia anticipată	Pensia anticipată parțială	Pensia de invaliditate din care:	Pensia de urmaș	Ajutor social	Grupe de cuantum -lei -	TOTAL pensionari ⁶	Pensia pentru limită vârstă
3001 - 4000	20.147	19.877	29	68	137	6	58	73	36	0
4001 - 5000	4.132	4.080	6	16	27	2	14	11	3	0
peste 5000	1.755	1.715	4	10	21	1	7	13	5	0
Total – august	4.677.100	3.454.280	22.542	72.758	617.192	46.700	263.479	307.013	509.880	448
sub 400	592.691	235.209	184	11.075	133.892	15.337	44.550	74.005	211.889	442
401 – 500	378.775	169.356	115	17.215	94.050	4.593	45.849	43.608	98.035	4
501 – 700	812.791	438.258	340	24.120	221.127	16.854	100.371	103.902	128.945	1
700 – 1000	1.116.698	909.452	8.891	13.778	130.877	7.747	57.122	66.008	53.699	1
1001 - 2000	1.597.532	1.526.383	12.538	5.958	35.865	2.082	15.024	18.759	16.788	0
2001 - 3000	152.462	149.831	435	519	1.196	77	484	635	481	0
3001 - 4000	20.234	19.965	29	68	137	6	58	73	35	0
4001 - 5000	4.157	4107	6	15	26	3	13	10	3	0
peste 5000	1.760	1719	4	10	22	1	8	13	5	0
Total – septembrie	4.676.205	3.458.057	22.506	71.616	613.999	46.704	261.839	305.456	509.581	446
sub 400	594.768	235.720	197	11024	136207	15721	45454	75032	211188	432
401 – 500	377.713	169.865	115	16742	93306	4533	45450	43323	97681	4
501 – 700	810.323	440.580	339	23094	217485	16746	98493	102246	128824	1
700 – 1000	1.116.028	912896	8995	12971	127383	7620	55407	64356	53782	1
1001 - 2000	1.597.101	1527011	12503	5629	35070	2033	14672	18365	16888	0
2001 - 3000	152.873	150285	431	492	1177	79	474	624	488	0
3001 - 4000	20.345	20078	30	65	137	7	59	71	35	0
4001 - 5000	4.190	4142	5	14	24	3	12	9	5	0
peste 5000	1.785	1744	4	10	22	1	9	12	5	0
Total – octombrie	4.675.126	3.462.321	22.619	70.041	610.811	46.743	260.030	304.038	508.896	438

⁵ Din data de 1 iulie 2008 sunt inclusi și beneficiarii de ajutor social acordat în baza legii pensiilor

⁶ Din data de 1 iulie 2008 sunt inclusi și beneficiarii de ajutor social acordat în baza legii pensiilor

Grupe de cuantum -lei -	TOTAL pensionari ⁷	Pensia pentru limită vârstă	Pensia anticipată	Pensia anticipată parțială	Pensia de invalidita te din care:	Pensia de urmaș	Ajutor social	Grupe de cuantum -lei -	TOTAL pensionari ⁸	Pensia pentru limită vârstă
sub 400	595.782	235.997	191	10.912	137.311	15.955	45.846	75.510	210.944	427
401 – 500	377.080	170.165	121	16.571	92.832	4.507	45.204	43.121	97.387	4
501 – 700	809.357	441.676	345	23.322	215.363	16.663	97.471	101.229	128.650	1
700 – 1000	1.116.639	914.817	8.946	13.698	125.418	7.554	54.460	63.404	53.759	1
1001 - 2000	1.598.495	1.528.263	12.512	6.234	34.604	2.009	14.497	18.098	16.882	0
2001 - 3000	153.192	150.547	441	536	1.179	78	470	631	489	0
3001 - 4000	20.561	20.282	32	74	135	8	58	69	38	0
4001 - 5000	4.253	4.205	5	15	23	3	11	9	5	0
peste 5000	1.798	1.755	4	11	22	1	9	12	6	0
Total – noiembrie	4.677.157	3.467.707	22.597	71.373	606.887	46.778	258.026	302.083	508.160	433
sub 400	597.039	236.726	194	10.789	138.994	16.233	46.452	76.309	209.920	416
401 – 500	376.639	170.710	122	16.491	92.337	4.504	44.945	42.888	96.975	4
501 – 700	809.101	443.535	340	23.779	213.051	16.577	96.184	100.290	128.395	1
700 – 1000	1.118.233	917.393	9.027	14.944	123.098	7.480	53.186	62.432	53.770	1
1001 - 2000	1.598.995	1.528.666	12.476	6.840	34.115	1.986	14.231	17.898	16.898	0
2001 - 3000	153.491	150.803	447	574	1.170	76	462	632	497	0
3001 - 4000	21.203	20.917	30	86	131	7	57	67	39	0
4001 - 5000	4.429	4.381	5	14	24	3	12	9	5	0
peste 5000	1.836	1.792	4	12	21	1	9	11	7	0
Total – decembrie	4.680.966	3.474.923	22.645	73.529	602.941	46.867	255.538	300.536	506.506	422
Total -an	4.678.166	3.444.547	23.010	74.623	624.634	46.547	267.971	310.116	510.894	458

⁷ Din data de 1 iulie 2008 sunt inclusi și beneficiarii de ajutor social acordat în baza legii pensiilor

⁸ Din data de 1 iulie 2008 sunt inclusi și beneficiarii de ajutor social acordat în baza legii pensiilor

Evoluția cuantumului pensiei medii de bază și a altor indicatori statistici în anul 2016

Indicatorul	Ian	Feb	Mar	Apr	Mai	Iunie	Iulie	August	Sep	Oct	Nov	Dec
Modificarea pensiei medii de bază față de luna anterioară (%)	0,00	-0,03	-0,01	-0,05	0,11	-0,11	0,11	-0,06	-0,05	-0,02	0,04	0,08
Modificarea pensiei pentru limită de vârstă (lv) față de luna anterioară (%)	0,00	0,16	0,24	-0,03	0,00	-0,09	0,00	-0,03	-0,06	0,12	0,16	0,21
Modificarea salariului mediu net față de luna anterioară (%)	-8,09	0,36	5,18	1,71	-1,10	0,73	0,00	0,00	0,87	0,67	3,04	8,38
Puterea de cumpărare a pensiei medii față de octombrie 2009 (%)	106,83	107,08	107,09	107,30	107,20	107,05	107,43	107,24	107,36	107,02	106,9	106,7
Puterea de cumpărare a pensiei pentru limită de vârstă (lv) față de octombrie 2009 (%)	105,42	105,67	105,62	105,73	105,50	105,44	105,70	105,63	105,65	105,20	105,1	104,9
Puterea de cumpărare a salariului mediu net față de octombrie 2009 (%)	118,98	119,70	125,91	128,24	126,60	127,51	127,51	127,62	128,86	129,18	133,0	143,8
Pensia medie de bază față de salariul mediu brut (%)	34,60	34,54	32,89	32,30	32,63	32,36	32,38	32,38	32,09	31,89	30,98	28,60
Pensia pentru limită de vârstă (lv) față de salariul mediu brut (%)	39,72	39,64	37,73	37,06	37,40	37,09	37,08	37,08	36,75	36,51	35,45	32,71
Pensia medie de bază/salariul mediu net (%)	47,86	47,70	45,37	44,58	45,13	44,75	44,80	44,82	44,41	44,15	42,86	39,57
Pensia pentru limită de vârstă (lv) față de salariul mediu net (%)	54,95	54,75	52,04	51,15	51,72	51,30	51,30	51,33	50,86	50,54	49,05	45,26
Inflația lunară față de luna anterioară (%)	-0,78	-0,24	0,80	-0,15	0,25	-0,17	0,00	0,07	-0,11	-0,43	-0,78	-0,54
Inflația lunară față de decembrie 2015 (%)	-0,78	-1,02	-0,92	-1,07	-0,82	-0,99	-0,01	-1,16	-1,27	-0,85	-0,67	-0,54

**Evoluția numărului de pensionari agricultori, pe grupe de quantum a pensiei și pe categorii,
în anul 2016**

Grupe de quantum - lei -	TOTAL pensionari	Pensia pentru limită vârstă	Pensia de invaliditate din care:			Pensia de urmaș
			Total	Grad 1	Grad 2	
Total - ianuarie	439.669	399.090	3.197	444	2.753	37.382
Sub 400	214.118	173.812	2.940	428	2.512	37.366
401 – 500	180.364	180.110	239	16	223	15
501 – 700	44.647	44.629	17	0	17	1
701 – 1000	524	523	1	0	1	0
1001 – 2000	16	16	0	0	0	0
Peste 2001	0	0	0	0	0	0
Total - februarie	435.464	395.439	3.100	428	2/672	36.925
Sub 400	211.735	171982	2.844	413	2.431	36.909
401 – 500	179.008	178755	238	15	223	15
501 – 740	44.184	44166	17	0	17	1
741 – 1000	521	520	1	0	1	0
1001 – 2000	16	16	0	0	0	0
Peste 2001	0	0	0	0	0	0
Total - martie	430.908	391.409	3.064	422	2.642	36.435
Sub 400	209.144	169.916	2.809	407	2.402	36.419
401 – 500	177.470	177.217	238	15	223	15
500 – 700	43.760	43.743	16	0	16	1
701 – 1000	518	517	1	0	1	0
1001 – 2000	16	16	0	0	0	0
Peste 2001	0	0	0	0	0	0

Grupe de cuantum - lei -	TOTAL pensionari	Pensia pentru limită vârstă	Pensia de invaliditate din care:			Pensia de urmaș
			Total	Grad 1	Grad 2	
Total - aprilie	427,120	388,068	3,032	414	2,618	36,020
Sub 400	207,002	168,220	2,778	399	2,379	36,004
401 – 500	176,203	175,951	237	15	222	15
501 – 700	43,380	43,363	16	0	16	1
701 – 1000	519	518	1	0	1	0
1001 – 2000	16	16	0	0	0	0
Peste 2001	0	0	0	0	0	0
Total - mai	423.151	384.590	2.984	408	2.576	35.577
Sub 400	204,676	166,375	2,740	393	2,347	35,561
401 – 500	174912	174670	227	15	212	15
501 – 740	43,038	43,021	16	0	16	1
741 – 1000	509	508	1	0	1	0
1001 – 2000	16	16	0	0	0	0
Peste 2001	0	0	0	0	0	0
Total - iunie	419.439	381.304	2.956	405	2.551	35.179
Sub 400	202.596	164.716	2.717	390	2.327	35.163
401 – 500	173.641	173.404	222	15	207	15
500 – 700	42.681	42.664	16	0	16	1
701 – 1000	506	505	1	0	1	0
1001 – 2000	15	15	0	0	0	0
Peste 2001	0	0	0	0	0	0
Total - iulie	415.944	378.241	2.913	399	2.514	34.790
Sub 400	200.614	163.162	2.679	384	2.295	34.773
401 – 500	172.471	172.238	217	15	202	16
500 – 700	42.340	42.323	16	0	16	1
701 – 1000	504	503	1	0	1	0
1001 – 2000	15	15	0	0	0	0
Peste 2001	0	0	0	0	0	0

Grupe de cuanum - lei -	TOTAL pensionari	Pensia pentru limită vârstă	Pensia de invaliditate din care:			Pensia de urmaș
			Total	Grad 1	Grad 2	
Total – august	412.530	375.276	2.821	393	2.428	34.433
Sub 400	198.627	161.608	2.602	378	2.224	34.417
401 – 500	171.381	171.163	203	15	188	15
500 – 700	42.010	41.994	15	0	15	1
701 – 1000	498	497	1	0	1	0
1001 – 2000	14	14	0	0	0	0
Peste 2001	0	0	0	0	0	0
Total – septembrie	409.398	372.554	2.741	379	2.362	34.103
Sub 400	196.847	160.237	2.524	364	2.160	34.086
401 – 500	170.314	170.097	201	15	186	16
500 – 700	41.726	41.710	15	0	15	1
701 – 1000	497	496	1	0	1	0
1001 – 2000	14	14	0	0	0	0
Peste 2001	0	0	0	0	0	0
Total – octombrie	406.559	370.031	2.711	375	2.336	33.817
Sub 400	195.276	158.980	2.497	361	2.136	33.799
401 – 500	169.327	169.112	198	14	184	17
500 – 700	41444	41428	15	0	15	1
701 – 1000	498	497	1	0	1	0
1001 – 2000	14	14	0	0	0	0
Peste 2001	0	0	0	0	0	0
Total – noiembrie	403.519	367.388	2.638	365	2.273	33.493
Sub 400	193.571	157.664	2.431	353	2.078	33.476
401 – 500	168.315	168107	191	12	179	17
500 – 700	41.129	41.114	15	0	15	0
701 – 1000	490	489	1	0	1	0
1001 – 2000	14	14	0	0	0	0
Peste 2001	0	0	0	0	0	0

Total – decembrie	399.706	364.067	2.523	346	2.177	33.116
Sub 400	191.409	155.982	2.328	334	1.994	33.099
401 – 500	167.029	166.833	179	12	167	17
500 – 700	40.770	40.755	15	0	15	0
701 – 1000	484	483	1	0	1	0
1001 – 2000	14	14	0	0	0	0
Peste 2001	0	0	0	0	0	0
Medie-an	423.735	385.108	2.978	410	2.568	35.649

**Evoluția numărului de pensionari de asigurări sociale de stat și agricultori,
pe grupe în funcție de cuantumul pensiei și pe categorii în anul 2016**

Grupe de cuan- tum - lei -	TOTAL pensionari ⁹	Pensia pentru limită vârstă	Pensia anticipată	Pensia anticipată parțială	Pensia de invaliditate din care:				Pensia de urmaș	Ajutor social
					Total	Grad 1	Grad 2	Grad 3		
Total – ianuarie	5.120.321	3.810.675	24.241	80.407	651.408	46.306	284..88	320.514	553.091	499
sub 400	798.700	406.229	175	11.001	126.129	13.753	43.093	69.283	254.671	495
401 – 500	562.720	347.040	110	18.387	97.451	4.705	48.073	44.673	99.728	4
501 – 700	866.311	472.446	345	27.125	237.896	17.324	109.723	110.849	128.499	0
701 – 1000	1.117.398	890.465	9.101	16.294	148.296	8.261	65.963	74.072	53.242	0
1001 – 2000	1.599.635	1.522.014	14.002	6.982	40.184	2.181	17.125	20.878	16.453	0
2001 - 3000	150.292	147.583	466	507	1.277	74	535	668	459	0
3001 - 4000	19.634	19.351	35	82	134	5	56	73	32	0
4001 - 5000	3.962	3.913	4	19	23	2	13	8	3	0
peste 5000	1.669	1.634	3	10	18	1	7	10	4	0

⁹ Din data de 1 iulie 2008 sunt inclusi și beneficiarii de ajutor social acordat în baza legii pensiilor

Grupe de quantum - lei -	TOTAL pensionari ¹⁰	Pensia pentru limită vârstă	Pensia anticipată	Pensia anticipată parțială	Pensia de invaliditate din care:				Pensia de urmaș	Ajutor social
					Total	Grad 1	Grad 2	Grad 3		
Total – februarie	5.114.771	3.812.339	24.065	78.943	648.065	46.691	282.621	318.753	550.875	484
sub 400	797.028	404.493	179	11.008	128.185	14.124	43.902	70.159	252.683	480
401 – 500	560.616	345.828	108	18.206	97.231	4.728	47.898	44.605	99.239	4
501 – 700	864.314	472.940	338	26.547	235.850	17.337	108.538	109.975	128.639	0
701 – 1000	1.117.225	893.238	9115	15.807	145.755	8.231	64.784	72.740	53.310	0
1001 – 2000	1.599.485	1.522.815	13812	6.755	39.602	2.190	16.892	20.520	16.501	0
2001 - 3000	150.694	147.998	469	504	1.261	73	528	660	462	0
3001 - 4000	19.732	19.440	35	86	137	5	58	74	34	0
4001 - 5000	3.993	3.940	5	20	25	2	14	9	3	0
peste 5000	1.684	1.647	4	10	19	1	7	11	4	0
Total – martie	5.109.951	3.816.509	23.629	77.496	642.679	46824	279183	316672	549159	479
sub 400	795.242	402.929	183	11.042	129.584	14.426	44.327	70.831	251.029	475
401 – 500	558.422	344.746	108	17.962	96.697	4.713	47.510	44.474	98.905	4
501 – 700	862.660	474.339	331	26.028	233.257	17.270	107.031	108.956	128.705	0
701 – 1000	1.117.257	896.579	9.046	15.302	142.900	8.171	63.213	71.516	53.430	0
1001 – 2000	1.599.699	1.524.306	13.456	6.535	38.818	2.166	16.505	20.147	16.584	0
2001 - 3000	151.109	148.425	462	515	1242	70	519	653	465	0
3001 - 4000	19.840	19.554	34	82	136	5	57	74	34	0
4001 - 5000	4.015	3.962	5	21	24	2	14	8	3	0
peste 5000	1.707	1.669	4	9	21	1	7	13	4	0

¹⁰ Din data de 1 iulie 2008 sunt inclusi și beneficiarii de ajutor social acordat în baza legii pensiilor

Grupe de cuantum - lei -	TOTAL pensionari ¹¹	Pensia pentru limită vârstă	Pensia anticipată	Pensia anticipată parțială	Pensia de invaliditate din care:				Pensia de urmaș	Ajutor social
					Total	Grad 1	Grad 2	Grad 3		
Total – aprilie	5.106.826	3.821.247	23.183	76.131	637.370	46.912	276.072	314.386	548.425	470
sub 400	794.678	401.825	185	11.048	131,047	14.713	44.830	71.504	250.107	466
401 – 500	556.692	343.899	106	17.756	96.122	4.684	47.210	44.228	98.805	4
501 – 700	861.083	475.922	329	25.471	230.520	17.178	105.553	107.789	128.841	0
701 – 1000	1,117.556	900.070	8.958	14.866	140.144	8.101	61.743	70.300	53.518	0
1001 – 2000	1.599.622	1.525.402	13.102	6.354	38.118	2.155	16.143	19.820	16.646	0
2001 - 3000	151.508	148,817	460	528	1.236	73	513	650	467	0
3001 - 4000	19.918	19,632	34	79	139	5	60	74	34	0
4001 - 5000	4.053	4,004	5	18	23	2	13	8	3	0
peste 5000	1.716	1,676	4	11	21	1	7	13	4	0
Total – mai	5.100.799	3.822.141	22.930	75.237	632.848	46.924	273.390	312.534	547.176	467
sub 400	793.314	400.323	180	11.086	132.370	14.954	45.272	72.144	248.894	461
401 – 500	554.858	342.845	113	17.640	95.640	4.664	46.885	44.091	98.616	4
501 – 700	859.208	476,677	328	25.146	228.187	17.057	104.296	106.834	128.869	1
701 – 1000	1.117.215	902.413	8.938	14.540	137.721	8.019	60.509	69.193	53.602	1
1001 – 2000	1.598.716	1.525.406	12.883	6.212	37.528	2.146	15.846	19.536	16.687	0
2001 - 3000	151.686	149.043	447	509	1.218	75	502	641	469	0
3001 - 4000	20.000	19.719	32	78	139	6	60	73	32	0
4001 - 5000	4,076	4,028	5	16	24	2	13	9	3	0
peste 5000	1.726	1,687	4	10	21	1	7	13	4	0
Total – iunie	5.097.428	3.825.135	22.638	74.305	628.625	47.000	270,909	310,716	546.268	457
sub 400	793.108	399.113	180	11,115	134.170	15.257	46.015	72.898	248.079	451
401 – 500	553.141	341,983	114	17.497	95.162	4.651	46.582	43.929	98.381	4
501 – 700	857.564	477,780	333	24,806	225.711	16.988	102.869	105.854	128.933	1
701 – 1000	1.117.191	905.259	8,852	14.183	135,264	7.896	59.320	68,048	53.632	1
1001 – 2000	1.598.552	1.526.120	12,685	6.100	36.922	2.123	15.546	19,253	16.725	0

¹¹ Din data de 1 iulie 2008 sunt inclusi și beneficiarii de ajutor social acordat în baza legii pensiilor

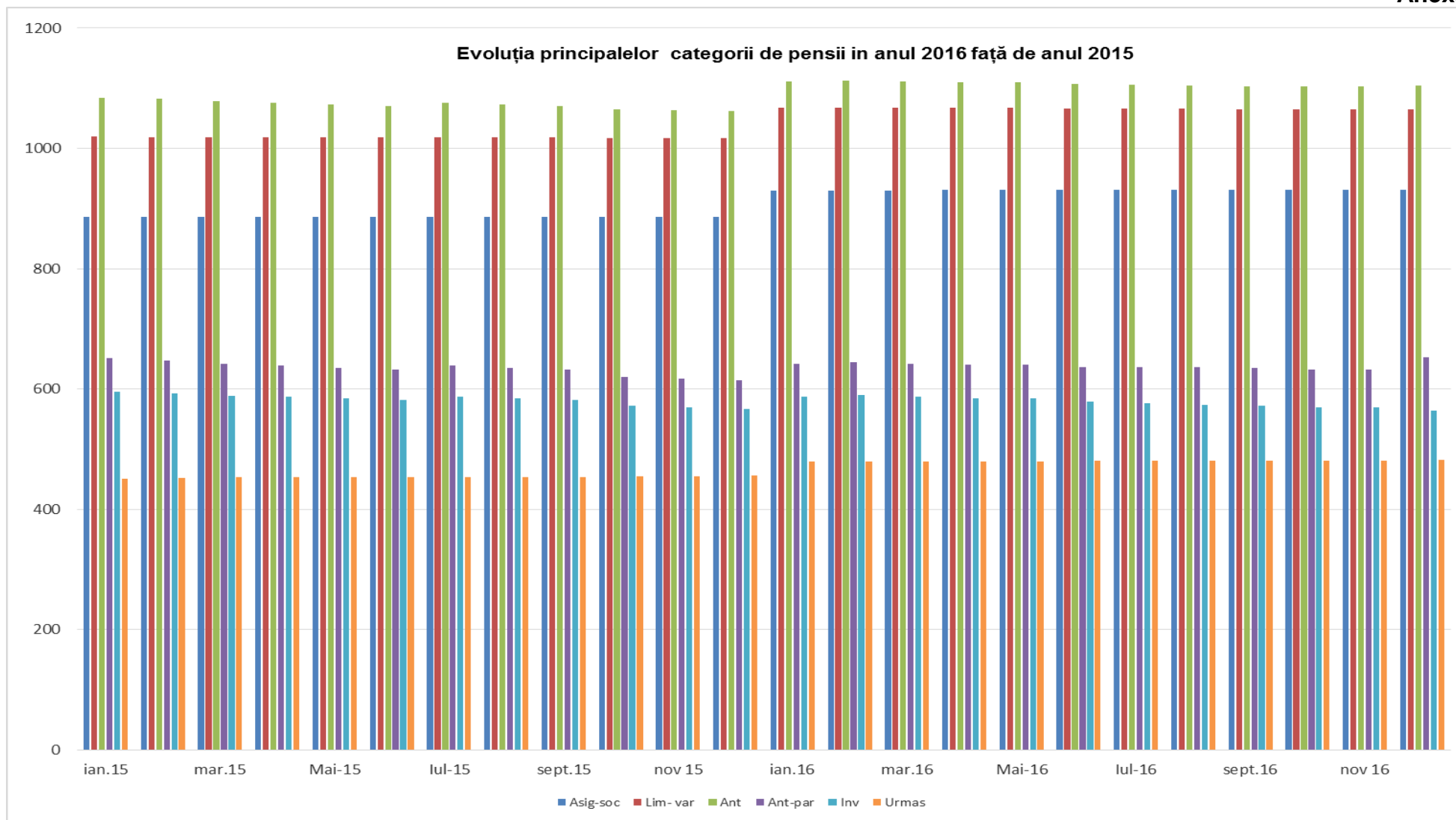
Grupe de quantum - lei -	TOTAL pensionari ¹²	Pensia pentru limită vârstă	Pensia anticipată	Pensia anticipată parțială	Pensia de invaliditate din care:				Pensia de urmaș	Ajutor social
					Total	Grad 1	Grad 2	Grad 3		
2001 - 3000	151.956	149.328	435	508	1.211	75	496	640	474	0
3001 - 4000	20.072	19.799	29	69	139	6	61	72	36	0
4001 - 5000	4.099	4.049	6	16	25	3	13	9	3	0
peste 5000	1.745	1.704	4	11	21	1	7	13	5	0
Total – iulie	5.093.031	3.827.367	22.525	73.638	624.026	47.039	268.299	308.688	545.020	455
sub 400	792.017	397.902	182	11.103	135.293	15.466	46.408	73.419	247.088	449
401 – 500	551.499	341.190	113	17.372	94.717	4.634	46.318	43.765	98.103	4
501 – 700	856.029	478.916	331	24.512	223.352	16.946	101.560	104.846	128.917	1
701 – 1000	1.117.178	907.748	8.848	14.032	132.911	7.804	58.185	66.922	53.638	1
1001 – 2000	1.598.061	1.526.341	12.581	6.018	36.368	2.107	15.261	19.000	16.753	0
2001 - 3000	152.213	149.598	431	507	1.200	73	488	639	477	0
3001 - 4000	20.147	19.877	29	68	137	6	58	73	36	0
4001 - 5000	4.132	4.080	6	16	27	2	14	11	3	0
peste 5000	1.755	1.715	4	10	21	1	7	13	5	0
Total – august	5.089.630	3.829.556	22.542	72.758	620.013	47.093	265.907	307.013	544.313	448
sub 400	791.318	396.817	184	11.075	136.494	15.715	46.774	74.005	246.306	442
401 – 500	550.156	340.519	115	17.215	94.253	4.608	46.037	43.608	98.050	4
501 – 700	854.801	480.252	340	24.120	221.142	16.854	100.386	103.902	128.946	1
701 – 1000	1.117.196	909.949	8.891	13.778	130.878	7.747	57.123	66.008	53.699	1
1001 – 2000	1.597.546	1.526.397	12.538	5.958	35.865	2.082	15.024	18.759	16.788	0
2001 - 3000	152.462	149.831	435	519	1.196	77	484	635	481	0
3001 - 4000	20.234	19.965	29	68	137	6	58	73	35	0
4001 - 5000	4.157	4.107	6	15	26	3	13	10	3	0
peste 5000	1.760	1.719	4	10	22	1	8	13	5	0
Total – septembrie	5.085.603	3.830.611	22.506	71.616	616.740	47.083	264.201	305.456	543.684	446
sub 400	790.590	395.761	191	11.066	137.454	15.871	47.111	74.472	245.678	440
401 – 500	548.726	339.738	115	17.027	93.899	4.582	45.862	43.455	97.943	4

¹² Din data de 1 iulie 2008 sunt inclusi și beneficiarii de ajutor social acordat în baza legii pensiilor

Grupe de cuanum - lei -	TOTAL Pensionari ¹³	Pensia pentru limită vârstă	Pensia anticipa tă	Pensia anticipată parțială	Pensia de invaliditate din care:				Pensia de urmaș	Ajutor social
					Total	Grad 1	Grad 2	Grad 3		
501 – 700	853.405	481.068	342	23.654	219.364	16.803	99.517	103.044	128.976	1
701 – 1000	1.117.129	911.844	8.922	13.447	129.179	7.692	56.308	65.179	53.736	1
1001 – 2000	1.596.873	1.526.284	12.469	5.822	35.474	2.047	14.841	18.586	16.824	0
2001 - 3000	152.650	150.044	430	509	1.184	78	481	625	483	0
3001 - 4000	20.280	20.012	28	67	138	6	60	72	35	0
4001 - 5000	4.177	4.129	5	14	25	3	12	10	4	0
peste 5000	1.773	1.731	4	10	23	1	9	13	5	0
Total – octombrie	5.081.685	3.832.352	22.619	70041	613.522	47.118	262.366	304.038	542.713	438
sub 400	790.044	394.700	197	11024	138.704	16.082	47.590	75.032	244.987	432
401 – 500	547.040	338.977	115	16742	93.504	4.547	45.634	43.323	97.698	4
501 – 700	851.767	482.008	339	23094	217.500	16.746	98.508	102.246	128.825	1
701 – 1000	1.116.526	913.393	8.995	12971	127.384	7.620	55.408	64.356	53.782	1
1001 – 2000	1.597.115	1.527.025	12.503	5629	35.070	2.033	14.672	18.365	16.888	0
2001 - 3000	152.873	150.285	431	492	1.177	79	474	624	488	0
3001 - 4000	20.345	20.078	30	65	137	7	59	71	35	0
4001 - 5000	4.190	4.142	5	14	24	3	12	9	5	0
peste 5000	1.785	1.744	4	10	22	1	9	12	5	0
Total – noiembrie	5.080.676	3.835.095	22.597	71.373	609.525	47.143	260.299	302.083	541.653	433
sub 400	789.353	393.661	191	10.912	139742	16.308	47.924	75.510	244.420	427
401 – 500	545.395	338.272	121	16.571	93023	4.519	45.383	43.121	97.404	4
501 – 700	850.486	482.790	345	23.322	215378	16.663	97.486	101.229	128.650	1
701 – 1000	1.117.129	915.306	8.946	13.698	125419	7.554	54.461	63.404	53.759	1
1001 – 2000	1.598.509	1.528.277	12.512	6.234	34604	2.009	14.497	18.098	16.882	0
2001 - 3000	153.192	150.547	441	536	1179	78	470	631	489	0
3001 - 4000	20.561	20.282	32	74	135	8	58	69	38	0
4001 - 5000	4.253	4205	5	15	23	3	11	9	5	0

¹³ Din data de 1 iulie 2008 sunt inclusi și beneficiarii de ajutor social acordat în baza legii pensiilor

peste 5000	1.798	1755	4	11	22	1	9	12	6	0
Total –decembrie	5.080.672	3.838.990	22.645	73.529	605.464	47.213	257.715	300.536	539.622	422
sub 400	788.448	392.708	194	10.789	141.322	16.567	48.446	76.309	243.019	416
401 – 500	543.668	337.543	122	16.491	92.516	4.516	45.112	42.888	96.992	4
501 – 700	849.871	484.290	340	23.779	213.066	16.577	96.199	100.290	128.395	1
701 – 1000	1.118.717	917.876	9.027	14.944	123.099	7.480	53.187	62.432	53.770	1
1001 – 2000	1.599.009	1528.680	12.476	6.840	34.115	1.986	14.231	17.898	16.898	0
2001 - 3000	153.491	150.803	447	574	1.170	76	462	632	497	0
3001 - 4000	21.203	20.917	30	86	131	7	57	67	39	0
4001 - 5000	4.429	4.381	5	14	24	3	12	9	5	0
peste 5000	1.836	1.792	4	12	21	1	9	11	7	0
Medie-an	5.101.901	3.829.655	23.010	74.623	627.612	46.957	270.539	310.116	546.543	458



Gruparea pensionarilor de asigurări sociale de stat pe niveluri de pensii* și pe categorii, DECEMBRIE 2016

-persoane-

Tranșe de cuantum - lei -	TOTAL asigurați	Cu pensie pentru limită vârstă	Cu pensie anticipată	Cu pensie anticipată parțială	Cu pensie de invaliditate din care:				Cu pensie de urmaș	Cu ajutor social
					Total	Grad 1	Grad 2	Grad 3		
TOTAL. din care:	4.680.966	3.474.923	22.645	73.529	602.941	46.867	255.538	300.536	506.506	422
Procente	100,00	100,00	100,00	100,00	100,00	100,00	100,00	100,00	100,00	100,00
până la 400	597,039	236,726	194	10,789	138,994	16,233	46,452	76,309	209,920	416
401 – 421	79,094	35,849	26	3,463	19,391	946	9,438	9,006	20,365	1
Sub valoarea coșului de consum lunar*** : 421 lei	676,133	272,575	220	14,252	158,385	17,179	55,890	85,315	230,285	417
Procente	14,44	7,84	0,97	19,38	26,27	36,65	21,87	28,39	45,47	98,78
422-500	297,545	134,861	96	13,028	72,946	3,558	35,507	33,882	76,610	3
501-541	170,791	86,122	34	5,608	47,086	3,759	21,780	21,547	31,940	0
Sub valoarea nivelului minim de subzistență*** : 541 lei	1,144,469	493,558	350	32,888	278,417	24,496	113,177	140,744	338,835	420
Procente	24,45	14,20	1,55	44,73	46,18	52,27	44,29	46,83	66,90	99,53
541-600	245,773	123,932	49	8,071	67,758	5,409	31,343	31,006	45,963	1
601-700	392,537	233,481	257	10,100	98,207	7,409	43,061	47,737	50,492	0
701-705	18,674	15,320	151	250	2,056	125	888	1,043	898	0
Sub valoarea nivelului minim de trai decent*** : 705 lei	1,801,453	866,291	807	51,309	446,438	37,439	188,469	220,530	436,188	421
Procente	38,48	24,93	3,56	69,78	74,04	79,88	73,75	73,38	86,12	99,77

Tranșe de cuantum - lei -	TOTAL asigurați	Cu pensie pentru limită vârstă	Cu pensie anticipată	Cu pensie anticipată parțială	Cu pensie de invaliditate din care:				Cu pensie de urmaș	Cu ajutor social
					Total	Grad 1	Grad 2	Grad 3		
706-1000	1,099,559	902,073	8,876	14,694	121,042	7,355	52,298	61,389	52,872	1
1001-2000	1,598,995	1,528,666	12,476	6,840	34,115	1,986	14,231	17,898	16,898	0
2001-3000	153,491	150,803	447	574	1,170	76	462	632	497	0
3001-4000	21,203	20,917	30	86	131	7	57	67	39	0
4001-5000	4,429	4,381	5	14	24	3	12	9	5	0
peste 5000	1,836	1,792	4	12	21	1	9	11	7	0
Pensia medie (lei) ****	931	1.066	1.104	653	565	465	576	570	482	232

Sursa datelor: Casa Națională de Pensii Publice

* Suma suplimentară alocată de la bugetul de stat pentru asigurarea pensiei minime garantate de 400 lei nu este luată în calcul

** Valoarea **coșului de consum lunar** al pensionarului singur total țară **calculat la prețurile lunii iulie 2016, pe baza datelor comunicate de Institutul Național de Statistică**

*** Valoarea nivelului minim de subzistență și a nivelului minim de trai decent total țară pentru pensionarul singur **calculat la prețurile lunii decembrie 2016, comunicat de Institutul de Cercetare a Calității Vieți**

**** **Pensia medie calculată fără indemnizația socială pentru pensionari**

Gruparea pensionarilor agricultori pe niveluri de pensii* și pe categorii, DECEMBRIE 2016

-persoane-

Tranșe de cuanțum - lei -	TOTAL asigurați	Cu pensie entru limită vârstă	Cu pensie de invaliditate din care:			Cu pensie de urmaș
			Total	Grad 1	Grad 2	
TOTAL. din care:	399.706	364.067	2.523	346	2.177	33.116
Procente	100,00	100,00	100,00	100,00	100,00	100,00
până la 400	191,409	155,982	2,328	334	1,994	33,099
401 – 421	35,076	35,035	38	3	35	4
Sub valoarea coșului de consum lunar** : 421 lei	226,485	191,017	2,366	337	2,029	33,103
Procente	56.66	52.47	93.76	97.26	93.20	99.96
422 - 500	131,953	131,798	141	9	132	13
501-541	15,394	15,389	6	0	6	0
Sub valoarea nivelului minim de subzistență*** : 541 lei	373,832	338,204	2,513	346	2,167	33,116
Procente	93.53	92.90	99.59	100.00	99.53	100.00
542-600	22,153	22,144	8	0	8	0

Tranșe de cuantum - lei -	TOTAL Asigurați	Cu pensie pentru limită vârstă	Cu pensie de invaliditate din care:			Cu pensie de urmaș
			Total	Grad 1	Grad 2	
601-700	3,223	3,222	1	0	1	0
700-705	8	8	0	0	0	0
Sub valoarea nivelului minim de traie decent*** 705 lei	399,216	363,578	2,522	346	2,176	33,116
Procente	99.88	99.87	99.96	100.00	99.95	100.00
705-1000	476	475	1	0	1	0
1001-2000	14	14	0	0	0	0
2001-3000	0	0	0	0	0	0
3001-4000	0	0	0	0	0	0
4001-5000	0	0	0	0	0	0
peste 5000	0	0	0	0	0	0
Pensia medie (lei)****	382	402	228	196	233	176

Sursa datelor: Casa Națională de Pensii Publice

Suma suplimentară alocată de la bugetul de stat pentru asigurarea pensiei minime garantate de 400 lei nu este luată în calcul

** Valoarea **coșului de consum lunar** al pensionarului singur, total țară, **calculat la prețurile lunii iulie 2016, pe baza datelor comunicate de Institutul Național de Statistică**

*** Valoarea nivelului minim de subzistență și a nivelului minim de trai decent, total țară, pentru pensionarul singur, **calculat la prețurile lunii decembrie 2016, comunicat de Institutul de Cercetare a Calității Vieții**

**** Pensia medie calculată fără indemnizația socială pentru pensionari

**Gruparea pensionarilor de asigurări sociale de stat și agicultori pe niveluri de pensii* și pe categorii,
DECEMBRIE 2016**

-persoane-

Tranșe de cuanum - lei -	TOTAL asigurați	Cu pensie pentru limită vârstă	Cu pensie anticipată	Cu pensie anticipată parțială	Cu pensie de invaliditate din care:				Cu pensie de urmaș	Cu ajutor social
					Total	Grad 1	Grad 2	Grad 3		
TOTAL. din care:	5.080.672	3.838.990	22.645	73.529	605.464	47.213	257.715	300.536	539.622	422
Procente	100,00	100,00	100,00	100,00	100,00	100,00	100,00	100,00	100,00	100,00
până la 400	788,448	392,708	194	10,789	141,322	16,567	48,446	76,309	243,019	416
401 – 421	114,170	70,884	26	3,463	19,428	948	9,474	9,006	20,368	1
Sub valoarea coșului de consum lunar : 421 lei	902,618	463,592	220	14,252	160,750	17,515	57,920	85,315	263,387	417
Procente	17.77	12.08	0.97	19.38	26.55	37.10	22.47	28.39	48.81	98.78
422-500	429,498	266,659	96	13,028	73,088	3,568	35,638	33,882	76,624	3
501-541	186,186	101,511	34	5,608	47,092	3,759	21,786	21,547	31,940	0
Sub valoarea nivelului minim de subzistență*** : 541 lei	1,518,302	831,762	350	32,888	280,930	24,842	115,344	140,744	371,951	420
Procente	29.88	21.67	1.55	44.73	46.40	52.62	44.76	46.83	68.93	99.62
542-600	267,925	146,076	49	8,071	67,766	5,409	31,351	31,006	45,963	1
601-700	395,760	236,703	257	10,100	3,759	7,409	43,062	47,737	50,492	0
701-705	18,683	15,329	151	250	2,056	125	888	1,043	898	0
Sub valoarea nivelului minim de trai decent*** : 705 lei	2,200,670	1,229,870	807	51,309	354,511	37,785	190,645	220,530	469,304	421
Procente	43.31	32.04	3.56	69.78	58.55	80.03	73.98	73.38	86.97	99.77

Tranșe de cuantum - lei -	TOTAL asigurați	Cu pensie pentru limită vârstă	Cu pensie anticipată	Cu pensie anticipată parțială	Cu pensie de invaliditate din care:				Cu pensie de urmaș	Cu ajutor social
					Total	Grad 1	Grad 2	Grad 3		
706-1000	1,100,034	902,547	8,876	14,694	121,043	7,355	52,299	61,389	52,872	1
1001-2000	1,599,009	1,528,680	12,476	6,840	34,115	1,986	14,231	17,898	16,898	0
2001-3000	153,491	150,803	447	574	1,170	76	462	632	497	0
3001-4000	21,203	20,917	30	86	131	7	57	67	39	0
4001-5000	4,429	4,381	5	14	24	3	12	9	5	0
peste 5000	1,836	1,792	4	12	21	1	9	11	7	0
Pensia medie (lei) ****	888	1.003	1.104	653	563	463	573	570	463	232

Sursa datelor: Casa Națională de Pensii Publice

* Suma suplimentară alocată de la bugetul de stat pentru asigurarea pensiei minime garantate de 400 lei nu este luată în calcul

** Valoarea coșului de consum lunar al pensionarului singur, total țară, calculat la prețurile lunii iulie 2016, pe baza datelor comunicate de Institutul Național de Statistică

*** Valoarea nivelului minim de subzistență și a nivelului minim de trai decent, total țară, pentru pensionarul singur, calculat la prețurile lunii decembrie 2016, comunicat de Institutul de Cercetare a Calității Vieții

**** Pensia medie calculată fără indemnizația socială pentru pensionari Sursa datelor: Casa Națională de Pensii Publice