

**Evoluția numărului de pensionari de asigurări sociale de stat, pe grupe
în funcție de cuantumul pensiei și pe categorii de pensii în anul 2015**

Grupe de cuantum -lei -	TOTAL pensionari ¹	Pensia pentru limită vârstă	Pensia anticipată	Pensia anticipată parțială	Pensia de invaliditate din care:				Pensia de urmaș	Ajutor social
					Total	Grad 1	Grad 2	Grad 3		
Total – ianuarie	4.691.404	3.358.747	21.471	91.626	686.300	43.452	307.968	334.880	532.626	634
sub 400	638.060	257.816	139	11.972	115.357	9.257	37.901	68.199	252.145	631
401 – 500	428.931	186.313	99	19.158	119.385	6.818	60.547	52.020	103.973	3
501 – 740	1.030.345	561.376	804	35.555	302.010	19.755	141.531	140.724	130.600	0
741 – 1000	983.206	813.038	8.749	16.528	111.987	5.600	51.280	55.107	32.904	0
1001 - 2000	1.473.206	1.405.019	11.305	7.862	36.372	1.960	16.189	18.223	12.648	0
2001 - 3000	118.996	116.801	348	467	1053	54	459	540	327	0
3001 - 4000	14.683	14.470	21	66	103	5	45	53	23	0
4001 - 5000	2.805	2.769	3	14	17	1	11	5	2	0
peste 5000	1.172	1.145	3	4	16	2	5	9	4	0
Total – februarie	4.690.249	3.361.560	22106	90.901	683.793	43.853	306.107	333.833	531.270	619
sub 400	640.486	258.069	146	12.298	118.580	9.860	39.373	69.347	250.777	616
401 – 500	428.495	186.298	101	19.388	119.049	6.812	60.362	51.875	103.656	3
501 – 740	1.028.237	562.566	818	35.089	299.002	19.660	139.720	139.622	130.762	0
741 – 1000	982.933	814.835	9092	15.995	110.010	5.538	50.163	54.309	33.001	0
1001 - 2000	1.472.050	1.404.227	11.565	7.590	35.954	1.921	15.964	18.069	12.714	0
2001 - 3000	119.226	117.017	358	456	1.065	54	466	545	330	0

¹ Din data de 1 iulie 2008 sunt inclusi și beneficiarii de ajutor social acordat în baza legii pensiilor

Grupe de cuantum -lei -	TOTAL pensionari ²	Pensia pentru limită vârstă	Pensia anticipată	Pensia anticipată parțială	Pensia de invaliditate din care:				Pensia de urmaș	Ajutor social
					Total	Grad 1	Grad 2	Grad 3		
3001 - 4000	14.800	14,589	20	66	101	5	44	52	24	0
4001 - 5000	2.843	2,807	3	14	17	1	11	5	2	0
peste 5000	1.179	1.152	3	5	15	2	4	9	4	0
Total – martie	4.684.610	3.365.009	22.402	89.857	680.872	44.137	304.017	332.718	525.870	600
sub 400	639.467	258.184	154	12.576	120.694	10.304	40.257	70.133	247.262	597
401 – 500	427.265	186.401	108	19.442	118.642	6.768	60.122	51.752	102.669	3
501 – 740	1.025.680	564.007	834	34.584	296.312	19.606	138.098	138.608	129.943	0
741 – 1000	982.677	816.632	9.299	15,366	108.466	5.493	49.303	53.670	32.914	0
1001 - 2000	1.471.178	1.403.929	11.628	7348	35.555	1.903	15.716	17.936	12.718	0
2001 - 3000	119.413	117.203	353	452	1071	55	462	554	334	0
3001 - 4000	14.864	14.652	20	68	100	5	44	51	24	0
4001 - 5000	2.870	2.834	3	15	16	1	11	4	2	0
peste 5000	1.196	1.167	3	6	16	2	4	10	4	0

² Din data de 1 iulie 2008 sunt inclusi și beneficiarii de ajutor social acordat în baza legii pensiilor

Grupe de cuantum -lei -	TOTAL pensionari ³	Pensia pentru limită vârstă	Pensia anticipată	Pensia anticipată parțială	Pensia de invaliditate din care:				Pensia de urmaș	Ajutor social
					Total	Grad 1	Grad 2	Grad 3		
Total – aprilie	4.680.467	3.368.197	22.604	88.629	677.430	44.246	301.770	331.414	523.021	586
sub 400	639.682	258.450	149	12.818	122.447	10.631	40.999	70.817	245.235	583
401-500	426.588	186.516	108	19.490	118.259	6.749	59.895	51.615	102.212	3
501-740	1023.300	565.453	863	33.968	293.478	19.488	136.461	137.529	129.538	0
741-1000	982.214	818.171	9.475	14.721	106.920	5.424	48.442	53.054	32.927	0
1001 - 2000	1470.106	1403.496	11.634	7.096	35.141	1.893	15.464	17.784	12.739	0
2001 - 3000	119.566	117.377	349	446	1055	53	452	550	339	0
3001 - 4000	14.922	14.712	20	67	98	5	42	51	25	0
4001 - 5000	2.881	2.843	3	17	16	1	11	4	2	0
peste 5000	1.208	1.179	3	6	16	2	4	10	4	0
Total – mai	4.678.854	3.371.560	22679	87.404	674.516	44461	299533	330.522	522.126	569
sub 400	640.920	258.757	147	12.970	124.248	10988	41709	71.551	244.232	566
401 – 500	426.197	186.721	106	19.503	117.797	6720	59,585	51.492	102.067	3
501 – 740	1021.591	566.877	877	33.334	290,902	19460	134774	136.668	129.601	0
741 – 1000	982.169	819.782	9.598	14.141	105.618	5357	47696	52.565	33.030	0
1001 - 2000	1.469.179	1403097	11.577	6.912	34.768	1874	15262	17.632	12.825	0
2001 - 3000	119.713	117523	348	450	1,052	54	449	.549	340	0
3001 - 4000	14.970	14755	20	71	99	5	43	51	25	0
4001 - 5000	2.894	2.856	3	17	16	1	11	4	2	0
peste 5000	1.221	1.192	3	6	16	2	4	10	4	0

³ Din data de 1 iulie 2008 sunt inclusi și beneficiarii de ajutor social acordat în baza legii pensiilor

Grupe de quantum -lei -	TOTAL pensionari ⁴	Pensia pentru limită vârstă	Pensia anticipată	Pensia anticipată parțială	Pensia de invaliditate din care:				Pensia de urmaș	Ajutor social
					Total	Grad 1	Grad 2	Grad 3		
Total – iunie	4.679.129	3.376.235	22.852	86.320	671.494	44.728	297.622	329.144	521.665	563
sub 400	642.721	259.058	149	13.131	126.260	11.398	42.547	72.315	243.563	560
401 – 500	425.857	186.944	105	19.523	117.375	6.683	59.375	51.317	101.907	3
501 – 740	1.020.524	568.863	909	32.789	288.140	19.402	133.180	135.558	129.823	0
741 – 1000	982.383	821.767	9.765	13.626	104.124	5.316	46.933	51.875	33.101	0
1001 - 2000	1.468.566	1.402.991	11.549	6.712	34.418	1.868	15.087	17.463	12.896	0
2001 - 3000	119.901	117.719	348	444	1.046	54	443	549	344	0
3001 - 4000	15.016	14.798	21	73	99	4	42	53	25	0
4001 - 5000	2.928	2.891	3	16	16	1	11	4	2	0
peste 5000	1.233	1.204	3	6	16	2	4	10	4	0
Total – iulie	4.680.884	3.382.144	23.073	85.285	668.199	44941	295.292	327966	521.628	555
sub 400	644.938	259.569	160	13.330	128.221	11.775	43.327	73.119	243.106	552
401 – 500	425.693	187.208	111	19.540	116.953	6.660	59.121	51.172	101.878	3
501 – 740	1.019.542	571.115	941	32.156	285.201	19.293	131.442	134.466	130.129	0
741 – 1000	982.860	823.958	9.931	13.183	102.597	5.304	46.030	51.263	33.191	0
1001 - 2000	1468.478	1.403.383	11.555	6.539	34.052	1.849	14.873	17.330	12.949	0
2001 - 3000	120.118	117.937	347	444	1.045	53	442	550	345	0
3001 - 4000	15.055	14.839	22	72	98	4	42	52	24	0
4001 - 5000	2.947	2.911	3	15	16	1	11	4	2	0
peste 5000	1.253	1.224	3	6	16	2	4	10	4	0

⁴ Din data de 1 iulie 2008 sunt inclusi și beneficiarii de ajutor social acordat în baza legii pensiilor

Grupe de quantum -lei -	TOTAL pensionari ⁵	Pensia pentru limită vârstă	Pensia anticipată	Pensia anticipată parțială	Pensia de invaliditate din care:				Pensia de urmaș	Ajutor social
					Total	Grad 1	Grad 2	Grad 3		
Total – august	4.680.393	3386475	23296	84.281	665.216	45.190	293244	326.782	520.575	550
sub 400	646.697	260.084	169	13.559	130.145	12.208	44.109	73.828	242.193	547
401 – 500	425.385	187.566	113	19.526	116.537	6.618	58.849	51.070	101.640	3
501 – 740	1.018.029	572.877	961	31.567	282.487	19.204	129.881	133.402	130.137	0
741 – 1000	982.790	825.562	10097	12.704	101.182	5.269	45.239	50.674	33245	0
1001 - 2000	1.467.725	1.403.095	11570	6.384	33.691	1.832	14.667	17.192	12.985	0
2001 - 3000	120.441	118.249	356	447	1044	52	442	550	345	0
3001 - 4000	15.113	14.896	23	72	98	4	42	52	24	0
4001 - 5000	2.954	2.918	3	15	16	1	11	4	2	0
peste 5000	1.259	1.228	4	7	16	2	4	10	4	0
Total – septembrie	4.680.041	3.390.848	23.588	83.237	661.518	45.312	290.885	325321	520.313	537
sub 400	648.541	260.567	179	13.777	131.707	12.528	44.706	74.473	241777	534
401 – 500	425.105	187.870	117	19.518	116.044	6.598	58.579	50.867	101.553	3
501 – 740	1.016.699	574.863	988	30.915	279.655	19.089	128.271	132.295	130.278	0
741 – 1000	982.635	827.180	10.214	12.303	99.642	5.218	44.375	50.049	33.296	0
1001 - 2000	1.467.088	1.402.872	11.702	6.191	33.293	1.818	14.455	17.020	13.030	0
2001 - 3000	120.534	118.344	357	439	1.045	54	441	550	349	0
3001 - 4000	15.189	14.969	24	72	100	4	43	53	24	0
4001 - 5000	2.977	2.941	3	15	16	1	11	4	2	0
peste 5000	1.273	1.242	4	7	16	2	4	10	4	0

⁵ Din data de 1 iulie 2008 sunt inclusi și beneficiarii de ajutor social acordat în baza legii pensiilor

Grupe de cuantum -lei -	TOTAL pensionari ⁶	Pensia pentru limită vârstă	Pensia anticipată	Pensia anticipată parțială	Pensia de invaliditate din care:			Pensia de urmaș	Ajutor social	
					Total	Grad 1	Grad 2			Grad 3
Total – octombrie	4.681.373	3.397.322	23.762	82.303	657.493	45.431	288.191	323.871	519.968	525
sub 400	650.330	261.062	179	13.985	133.115	12.819	45.216	75.080	241.467	522
401 – 500	424.863	188.250	113	19.538	115.575	6.583	58.289	50.703	101.384	3
501 – 740	1.015.459	577.130	1.016	30.308	276.674	18.987	126.473	131.214	130.331	0
741 – 1000	982.927	829.272	10.320	11.867	98.124	5.173	43.532	49.419	33.344	0
1001 - 2000	1.467.521	1.403.815	11.740	6.079	32.824	1.808	14.178	16.838	13.063	0
2001 - 3000	120.762	118.567	361	437	1.048	54	445	549	349	0
3001 - 4000	15.234	15.014	26	69	101	4	43	54	24	0
4001 - 5000	2.994	2.960	3	13	16	1	11	4	2	0
peste 5000	1.283	1.252	4	7	16	2	4	10	4	0
Total – noiembrie	4.684.160	3.405.667	23.885	81.275	653.536	45.600	285.500	322.436	519.281	516
sub 400	652.324	261.608	188	14.137	134.606	13.148	45.790	75.668	241.272	513
401 – 500	424.247	188.634	112	19.423	115.038	6.568	57.925	50.545	101.037	3
501 – 740	1.013.974	579.347	1.018	29.667	273.757	18911	124.713	130.133	130.185	0
741 – 1000	983.440	831.705	10.381	11.500	96.537	5.119	42.628	48.790	33.317	0
1001 - 2000	1.469.663	1406.322	11.798	6.040	32.419	1.792	13.943	16.684	13.084	0
2001 - 3000	120.926	118.748	358	422	1044	55	442	547	354	0
3001 - 4000	15.292	15.071	25	67	103	4	44	55	26	0
4001 - 5000	3.006	2.973	2	13	16	1	11	4	2	0
peste 5000	1.288	1.259	3	6	16	2	4	10	4	0
Total – decembrie	4.686.679	3.414.956	23.915	80.268	649.405	45.833	282.752	320.820	517.628	507
sub 400	654.540	262.547	199	14.315	136.989	13.574	46.771	76.644	239.986	504
401 – 500	423.594	189.140	117	19.285	114.443	6.535	57.581	50.327	100.606	3
501 – 740	1.012.461	582.114	1.061	29.118	270.106	18.827	122.603	128.676	130.062	0
741 – 1000	984.141	834.445	10.421	11.141	94.724	5.053	41.646	48.025	33.410	0
1001 - 2000	1.470.857	1.408.050	11.732	5.917	31.984	1.784	13.659	16.541	13.174	0
2001 - 3000	121.336	119.195	354	408	1.022	54	430	538	357	0

⁶ Din data de 1 iulie 2008 sunt inclusi și beneficiarii de ajutor social acordat în baza legii pensiilor

3001 - 4000	15.404	15.186	26	61	104	4	45	55	27	0
4001 - 5000	3.039	3.004	2	15	16	1	11	4	2	0
peste 5000	1.307	1.275	3	8	17	1	6	10	4	0
Total -an	4.683.186	3.381.560	22.969	85.949	669.147	44.765	296.073	328.309	522.998	563

Evoluția cuantumului pensiei medii de bază și a altor indicatori statistici în anul 2015

Indicatorul	Ian	Feb	Mar	Apr	Mai	Iunie	Iulie	Aug	Sep	Oct	Nov	Dec
Modificarea pensiei medii de bază față de luna anterioară (%)	4,97	0,00	0,00	0,00	0,00	0,00	0,00	0,00	0,00	0,00	0,00	0,00
Modificarea pensiei pentru limită de vârstă (lv) față de luna anterioară (%)	5,00	-0,06	0,00	0,00	0,00	-0,04	-0,03	-0,03	0,00	0,00	0,00	0,00
Modificarea salariului mediu net față de luna anterioară (%)	-675	-052	5,66	1,53	-2,75	0,66	1,71	-1,95	1,10	2,07	2,51	10,22
Puterea de cumpărare a pensiei medii față de octombrie 2009 (%)	99,61	99,28	98,88	98,67	98,29	101,28	100,11	100,90	101,34	100,55	107,45	108,46
Puterea de cumpărare a pensiei pentru limită de vârstă (lv) față de octombrie 2009 (%)	98,54	98,12	97,72	97,52	97,14	100,05	98,87	99,63	100,06	99,18	105,99	106,98
Puterea de cumpărare a salariului mediu net față de octombrie 2009 (%)	104,28	103,40	108,82	110,20	106,81	101,28	111,37	110,07	111,76	113,20	120,97	137,96
Pensia medie de bază față de salariul mediu brut (%)	36,79	36,99	35,03	34,56	35,44	35,21	34,56	35,22	34,87	34,16	33,32	30,24
Pensia pentru limită de vârstă (lv) față de salariul mediu brut (%)	42,34	42,55	40,29	39,74	40,76	40,48	39,73	40,48	40,06	39,21	38,25	34,71
Pensia medie de bază/salariul mediu net (%)	50,92	51,18	48,44	47,71	49,06	48,74	47,91	48,85	48,34	47,35	46,19	41,91
Pensia pentru limită de vârstă (lv) față de salariul mediu net (%)	58,60	58,87	55,71	54,87	56,42	56,03	55,07	56,15	55,54	54,36	53,03	48,11
Inflația lunară față de luna anterioară (%)	0,43	0,33	0,41	0,13	0,47	-2,95	-0,17	-0,51	0,26	0,50	0,24	0,20
Inflația lunară față de decembrie 2014 (%)	0,43	0,76	1,17	1,30	1,78	-1,22	-1,39	-1,89	-1,63	-648	-440	-620

**Evoluția numărului de pensionari agricultori, pe grupe de quantum a pensiei și pe categorii,
în anul 2015**

Grupe de quantum - lei -	TOTAL pensionari	Pensia pentru limită vârstă	Pensia de invaliditate din care:			Pensia de urmaș
			Total	Grad 1	Grad 2	
Total - ianuarie	487.992	441.571	3.797	532	3.265	42.624
Sub 400	263.732	217.513	3613	516	3.097	42.606
401 – 500	197.116	196.928	170	16	154	18
501 – 740	27.015	27.002	13	0	13	0
741 – 1000	119	118	1	0	1	0
1001 – 2000	10	10	0	0	0	0
Peste 2001	0	0	0	0	0	0
Total - februarie	482.851	437.019	3.763	521	3.242	42.069
Sub 400	260.503	214.872	3.579	505	3.074	42.052
401 – 500	195.484	195.297	170	16	154	17
501 – 740	26.736	26.723	13	0	13	0
741 – 1000	118	117	1	0	1	0
1001 – 2000	10	10	0	0	0	0
Peste 2001	0	0	0	0	0	0
Total - martie	477.811	432.628	3.680	493	3.187	41.503
Sub 400	257.283	212.300	3.497	479	3.018	41.486
401 – 500	193.924	193.738	169	14	155	17
501 – 740	26.476	26.463	13	0	13	0
741 – 1000	118	117	1	0	1	0
1001 – 2000	10	10	0	0	0	0
Peste 2001	0	0	0	0	0	0

Grupe de cuantum - lei -	TOTAL pensionari	Pensia pentru limită vârstă	Pensia de invaliditate din care:			Pensia de urmaș
			Total	Grad 1	Grad 2	
Total - aprilie	472.928	428.310	3.636	488	3.148	40.982
Sub 400	254.177	209.759	3.453	474	2.979	40.965
401 – 500	192.399	192.213	169	14	155	17
501 – 740	26.225	26.212	13	0	13	0
741 – 1000	117	116	1	0	1	0
1001 – 2000	10	10	0	0	0	0
Peste 2001	0	0	0	0	0	0
Total – mai	468134	424.116	3.567	482	3.085	40.451
Sub 400	251.204	207.383	3.387	470	2.917	40.434
401 – 500	190.853	190.670	166	12	154	17
501 – 740	25.950	25.937	13	0	13	0
741 – 1000	117	116	1	0	1	0
1001 – 2000	10	10	0	0	0	0
Peste 2001	0	0	0	0	0	0
Total – iunie	463.775	420.290	3.504	473	3.031	39.981
Sub 400	248.451	205.161	3.326	461	2.865	39.964
401 – 500	189.503	189.322	164	12	152	17
501 – 740	25.693	25.680	13	0	13	0
741 – 1000	118	117	1	0	1	0
1001 – 2000	10	10	0	0	0	0
Peste 2001	0	0	0	0	0	0

Grupe de cuanum - lei -	TOTAL pensionari	Pensia pentru limită vârstă	Pensia de invaliditate din care:			Pensia de urmaș
			Total	Grad 1	Grad 2	
Total - iulie	459.934	416.891	3.465	472	2.993	39.578
Sub 400	246.072	203.222	3.289	460	2.829	39.561
401 – 500	188.248	188.069	162	12	150	17
501 – 740	25.485	25.472	13	0	13	0
741 – 1000	119	118	1	0	1	0
1001 – 2000	10	10	0	0	0	0
Peste 2001	0	0	0	0	0	0
Total – august	456.888	414.211	3.444	467	2.977	39.233
Sub 400	244.178	201.691	3.271	456	2.815	39.216
401 – 500	187.160	186.985	158	11	147	17
501 – 740	25.421	25.407	14	0	14	0
741 – 1000	119	118	1	0	1	0
1001 – 2000	10	10	0	0	0	0
Peste 2001	0	0	0	0	0	0
Total – septembrie	453.267	411.037	3.376	458	2.918	38.854
Sub 400	241.966	199.924	3.205	447	2.758	38.837
401 – 500	186.068	185.894	157	11	146	17
501 – 740	25.108	25.095	13	0	13	0
741 – 1000	115	114	1	0	1	0
1001 – 2000	10	10	0	0	0	0
Peste 2001	0	0	0	0	0	0

Grupe de cuanum - lei -	TOTAL pensionari	Pensia pentru limită vârstă	Pensia de invaliditate din care:			Pensia de urmaș
			Total	Grad 1	Grad 2	
Total - octombrie	449.978	408199	3294	452	2842	38485
Sub 400	239.903	198310	3124	441	2683	38469
401 – 500	185.025	184852	157	11	146	16
501 – 740	24.926	24914	12	0	12	0
741 – 1000	114	113	1	0	1	0
1001 – 2000	10	10	0	0	0	0
Peste 2001	0	0	0	0	0	0
Total – noiembrie	446.946	405.527	3.268	451	2.817	38.151
Sub 400	238.077	196.844	3.098	440	2.658	38.135
401 – 500	184.011	183.838	157	11	146	16
501 – 740	24.735	24.723	12	0	12	0
741 – 1000	113	112	1	0	1	0
1001 – 2000	10	10	0	0	0	0
Peste 2001	0	0	0	0	0	0
Total – decembrie	443.131	402.160	3.232	448	2.784	37.739
Sub 400	235.655	194.867	3.065	438	2.627	37.723
401 – 500	182.831	182.661	154	10	144	16
501 – 740	24.522	24.510	12	0	12	0
741 – 1000	112	111	1	0	1	0
1001 – 2000	11	11	0	0	0	0
Peste 2001	0	0	0	0	0	0
Total -an	463.626	420.153	35.02	478	3.024	39.971

**Evoluția numărului de pensionari de asigurări sociale de stat și agricultori,
pe grupe în funcție de cuantumul pensiei și pe categorii în anul 2015**

Grupe de cuantum - lei -	TOTAL pensionari ⁷	Pensia pentru limită vârstă	Pensia anticipată	Pensia anticipată parțială	Pensia de invaliditate din care:				Pensia de urmaș	Ajutor social
					Total	Grad 1	Grad 2	Grad 3		
Total – ianuarie	5.179.396	3.800.318	21.471	91.626	690.097	43.984	311.233	334.880	575.250	634
sub 400	901.792	475.329	139	11.972	118.970	9.773	40.998	68.199	294.751	631
401 – 500	626.047	383.241	99	19.158	119.555	6.834	60.701	52.020	103.991	3
501 – 740	1.057.360	588.378	804	35.555	302.023	19.755	141544	140.724	130.600	0
741 – 1000	983.325	813.156	8.749	16.528	111.988	5.600	51.281	55.107	32.904	0
1001 – 2000	1.473.216	1.405.029	11.305	7.862	36.372	1.960	16.189	18.223	12.648	0
2001 - 3000	118.996	116.801	348	467	1.053	54	459	540	327	0
3001 - 4000	14.683	14.470	21	66	103	5	45	53	23	0
4001 - 5000	2.805	2.769	3	14	17	1	11	5	2	0
peste 5000	1.172	1.145	3	4	16	2	5	9	4	0

⁷ Din data de 1 iulie 2008 sunt inclusi și beneficiarii de ajutor social acordat în baza legii pensiilor

Grupe de cuantum - lei -	TOTAL pensionari ⁸	Pensia pentru limită vârstă	Pensia anticipată	Pensia anticipată parțială	Pensia de invaliditate din care:				Pensia de urmaș	Ajutor social
					Total	Grad 1	Grad 2	Grad 3		
Total – februarie	5.173.100	3.798.579	22.106	90.901	687.556	44374	309.349	333.833	573.339	619
sub 400	900.989	472.941	146	12.298	122.159	10.365	42.447	69.347	292.829	616
401 – 500	623.979	381.595	101	19.388	119.219	6.828	60.516	51.875	103.673	3
501 – 740	1054.973	589.289	818	35.089	299.015	19.660	139.733	139.622	130.762	0
741 – 1000	983051	814.952	9.092	15.995	110.011	5.538	50.164	54.309	33.001	0
1001 – 2000	1.472.060	1.404.237	11.565	7.590	35.954	1.921	15.964	18.069	12.714	0
2001 - 3000	119.226	117.017	358	456	1.065	54	466	545	330	0
3001 - 4000	14.800	14.589	20	66	101	5	44	52	24	0
4001 - 5000	2.843	2.807	3	14	17	1	11	5	2	0
peste 5000	1.179	1.152	3	5	15	2	4	9	4	0
Total – martie	5.162.421	3.79.7637	22402	89.857	684.552	44.630	307.204	332.718	567.373	600
sub 400	89.6750	470.484	154	12.576	124.191	10.783	43.275	70.133	288.748	597
401 – 500	62.1189	380.139	108	19.442	118.811	6.782	60.277	51.752	102.686	3
501 – 740	1.052.156	590.470	834	34.584	296.325	19.606	138.111	138.608	129.943	0
741 – 1000	982.795	816.749	9.299	15.366	108.467	5.493	49.304	53.670	32.914	0
1001 – 2000	1.471.188	1.403.939	11.628	7.348	35.555	1.903	15.716	17.936	12.718	0
2001 - 3000	119.413	117.203	353	452	1071	55	462	554	334	0
3001 - 4000	14.864	14.652	20	68	100	5	44	51	24	0
4001 - 5000	2.870	2.834	3	15	16	1	11	4	2	0
peste 5000	1.196	1.167	3	6	16	2	4	10	4	0
Total – aprilie	5.153.395	3.796.507	22.604	88.629	681066	44734	304.918	331414	564.003	586
Sub 400	893.859	468.209	149	12.818	125.900	11.105	43.978	70.817	286.200	583
401 – 500	618.987	378.729	108	19.490	118.428	6.763	60.050	51.615	102.229	3
501 – 740	1.049.525	591.665	863	33.968	293.491	19.488	136.474	137.529	129.538	0
741 – 1000	982.331	818.287	9.475	14.721	106.921	5.424	48.443	53.054	32.927	0
1001 - 2000	1.470.116	1.403.506	11.634	7.096	35.141	1.893	15.464	17.784	12.739	0
2001 - 3000	119.566	117.377	349	446	1.055	53	452	550	339	0

⁸ Din data de 1 iulie 2008 sunt inclusi și beneficiarii de ajutor social acordat în baza legii pensiilor

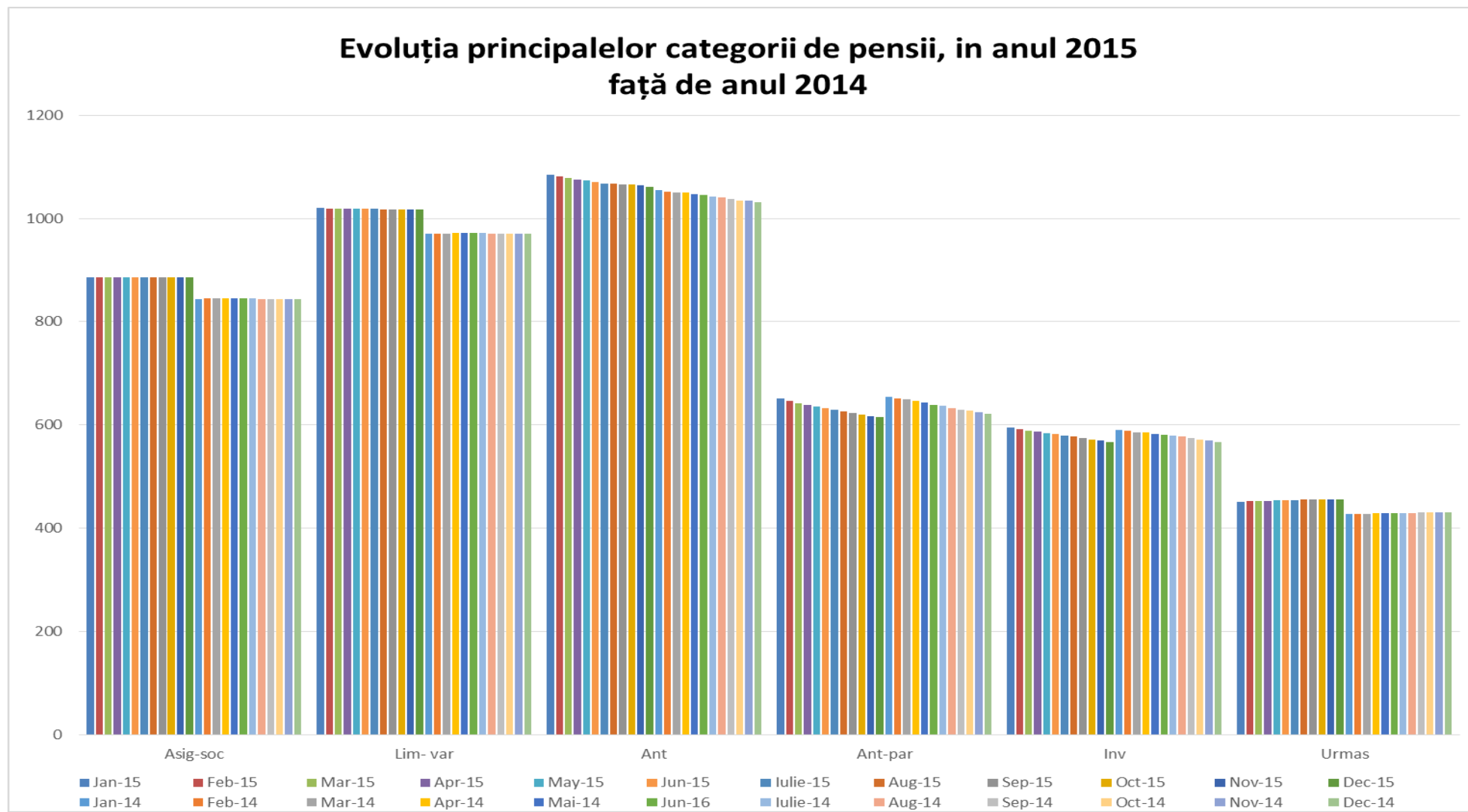
3001 - 4000	14.922	14712	20	67	98	5	42	51	25	0
4001 - 5000	2.881	2843	3	17	16	1	11	4	2	0
peste 5000	1.208	1179	3	6	16	2	4	10	4	0
Total – mai	5.146.988	3.795.676	22679	87.404	678.083	44.943	302.618	370.973	522.126	569
Sub 400	892.124	466.140	147	12.970	127.635	11.458	44.626	111.985	244.232	566
401 – 500	617.050	377.391	106	19.503	117.963	6.732	59.739	51.509	102.067	3
501 – 740	1047.541	592.814	877	33.334	290.915	19.460	134.787	136.668	129.601	0
741 – 1000	982.286	819.898	9,598	14.141	105.619	5.357	47.697	52.565	33.030	0
1001 - 2000	1.469.189	1.403.107	11.577	6.912	35.141	1.893	15.464	17.784	12.739	0
2001 - 3000	119.713	117.523	348	450	1052	54	449	549	340	0
3001 - 4000	14970	14.755	20	71	99	5	43	51	25	0
4001 - 5000	2894	2.856	3	17	16	1	11	4	2	0
peste 5000	1221	1.192	3	6	16	2	4	10	4	0

Grupe de cuantum - lei -	TOTAL pensionari ⁹	Pensia pentru limită vârstă	Pensia anticipată	Pensia anticipată parțială	Pensia de invaliditate din care:				Pensia de urmaș	Ajutor social
					Total	Grad 1	Grad 2	Grad 3		
Total – iunie	5.142.904	3.796.525	22.852	86.320	674.998	45.201	300.653	369.125	521.665	563
Sub 400	891.172	464.219	149	13.131	129.586	11.859	45.412	112.279	243.563	560
401 – 500	615.360	376.266	105	19.523	117.539	6.695	59.527	51.334	101.907	3
501 – 740	1.046.217	594.543	909	32.789	288.153	19.402	133.193	135.558	129.823	0
741 – 1000	982.501	821.884	9.765	13.626	104.125	5.316	46.934	51.875	33.101	0
1001 - 2000	1.468.576	1.403.001	11.549	6.712	34.418	1.868	15.087	17.463	12.896	0
2001 - 3000	119.901	117.719	348	444	1046	54	443	549	344	0
3001 - 4000	15.016	14.798	21	73	99	4	42	53	25	0
4001 - 5000	2.928	2.891	3	16	16	1	11	4	2	0
peste 5000	1.233	1.204	3	6	16	2	4	10	4	0
Total – iulie	5140818	3.799.035	23.073	85.285	671.664	45.413	298.285	327.966	561.206	555
Sub 400	891.010	462.791	160	13.330	131.510	12.235	46.156	112.680	243.106	552
401 – 500	613.941	375277	111	19.540	117.115	6.672	59.271	51.189	101.878	3
501 – 740	1.045.027	596.587	941	32.156	285.214	19.293	131.455	134.466	130.129	0
741 – 1000	982.979	824.076	9.931	13.183	102.598	5.304	46.031	51.263	33.191	0
1001 - 2000	1.468.488	1.403.393	11.555	6.539	34.052	1.849	14.873	17.330	12.949	0
2001 - 3000	120.118	117.937	347	444	1.045	53	442	550	345	0
3001 - 4000	15.055	14.839	22	72	98	4	42	52	24	0
4001 - 5000	2.947	2.911	3	15	16	1	11	4	2	0
peste 5000	1253	1.224	3	6	16	2	4	10	4	0
Total – august	5.137.281	3.800.686	23.296	84.281	668.660	45.657	296.221	366.015	520.575	550
Sub 400	890.875	461.775	169	13.559	133.416	12.664	46.924	113.044	242.193	547
401 – 500	612.545	374.551	113	19.526	116.695	6.629	58.996	51.087	101.640	3
501 – 740	1.043.450	598.284	961	31.567	282.501	19.204	129.895	133.402	130.137	0
741 – 1000	982.909	825.680	10.097	12.704	101.183	5.269	45.240	50.674	33.245	0
1001 - 2000	1.467.735	1.403.105	11.570	6.384	33.691	1.832	14.667	17.192	12.985	0
2001 - 3000	120.441	118.249	356	447	1044	52	442	550	345	0

⁹ Din data de 1 iulie 2008 sunt inclusi și beneficiarii de ajutor social acordat în baza legii pensiilor

3001 - 4000	1.5113	14.896	23	72	98	4	42	52	24	0
4001 - 5000	2.954	2.918	3	15	16	1	11	4	2	0
peste 5000	1.259	1.228	4	7	16	2	4	10	4	0
Total -septembrie	5.133.308	3.801.885	23.588	83.237	664.894	45.770	293.803	364.175	520.313	537
Sub 400	890.507	460.491	179	13.777	134.912	12.975	47.464	113.310	241.777	534
401 – 500	611.173	373764	117	19.518	116.201	6.609	58.725	50.884	101.553	3
501 – 740	1.041.807	599.958	988	30.915	279.668	19.089	128.284	132.295	130.278	0
741 – 1000	982.750	827.294	10.214	12.303	99.643	5.218	44.376	50.049	33.296	0
1001 - 2000	1.467.098	1.402.882	11.702	6.191	33.293	1.818	14.455	17.020	13.030	0
2001 - 3000	120.534	118.344	357	439	1.045	54	441	550	349	0
3001 - 4000	15.189	14.969	24	72	100	4	43	53	24	0
4001 - 5000	2.977	2.941	3	15	16	1	11	4	2	0
peste 5000	1.273	1.242	4	7	16	2	4	10	4	0
Total -octombrie	5.131.351	3.805.521	23.762	82.303	660.787	45.883	291.033	323871	558.453	525
Sub 400	890.233	459.372	179	13.985	136.239	13.260	47.899	75.080	279.936	522
401 – 500	609.888	373.102	113	19.538	115.732	6.594	58.435	50.703	101.400	3
501 – 740	1.040.385	602.044	1.016	30.308	276.686	18.987	126.485	131.214	130.331	0
741 – 1000	983.041	829.385	10.320	11.867	98.125	5.173	43.533	49.419	33.344	0
1001 - 2000	1.467.531	1.403.825	11.740	6.079	32.824	1.808	14.178	16.838	13.063	0
2001 - 3000	120.762	118.567	361	437	1.048	54	445	549	349	0
3001 - 4000	15.234	15.014	26	69	101	4	43	54	24	0
4001 - 5000	2.994	2.960	3	13	16	1	11	4	2	0
peste 5000	1.283	1.252	4	7	16	2	4	10	4	0
Total –noiembrie	5.131.106	3.811.194	23.885	81.275	656.804	46.051	288.317	322.436	557432	516
Sub 400	890.401	458.452	188	14.137	137.704	13.588	48.448	75.668	279.407	513
401 – 500	608.258	372.472	112	19.423	115.195	6.579	58.071	50.545	101.053	3
501 – 740	1.038.709	604.070	1.018	29.667	273.769	18.911	124.725	130.133	130.185	0
741 – 1000	983.553	831.817	10.381	11.500	96.538	5.119	42.629	48.790	33.317	0
1001 - 2000	1.469.673	1.406.332	11.798	6.040	32.419	1.792	13.943	16.684	13.084	0
2001 - 3000	120.926	118.748	358	422	1.044	55	442	547	354	0
3001 - 4000	15.292	15.071	25	67	103	4	44	55	26	0
4001 - 5000	3.006	2.973	2	13	16	1	11	4	2	0
peste 5000	1.288	1.259	3	6	16	2	4	10	4	0

Total –decembrie	5.129.810	3.817.116	23.915	80.268	652.637	46.281	285.536	320.820	555.367	507
Sub 400	890.195	457.414	199	14.315	140.054	14.012	49.398	76.644	277.709	504
401 – 500	606.425	371..801	117	19.285	114.597	6.545	57.725	50.327	100.622	3
501 – 740	1.036.983	606.624	1.061	29.118	270.118	18.827	122.615	128..676	130.062	0
741 – 1000	984253	834.556	10.421	11.141	94.725	5.053	41.647	48.025	33.410	0
1001 - 2000	1.470.868	1.408.061	11.732	5.917	31.984	1.784	13.659	16.541	13.174	0
2001 - 3000	121.336	119.195	354	408	1.022	54	430	538	357	0
3001 - 4000	15.404	15.186	26	61	104	4	45	55	27	0
4001 - 5000	3.039	3.004	2	15	16	1	11	4	2	0
peste 5000	1307	1.275	3	8	17	1	6	10	4	0
Medie – an	51.46.812	3.801.713	22.969	85.949	672.649	45.243	299.097	328.309	562.969	563



Gruparea pensionarilor de asigurări sociale de stat pe niveluri de pensii^{*} și pe categorii, DECEMBRIE 2015
-persoane-

Tranșe de cuantum - lei -	TOTAL asigurați	Cu pensie pentru limită vârstă	Cu pensie anticipată	Cu pensie anticipată parțială	Cu pensie de invaliditate din care:				Cu pensie de urmaș	Cu ajutor social
					Total	Grad 1	Grad 2	Grad 3		
TOTAL. din care:	4.686.679	3.414.956	23.915	80.268	649.405	45.833	282.752	320.820	517.628	507
Procente	100,00	100,00	100,00	100,00	100,00	100,00	100,00	100,00	100,00	100,00
până la 400	654.540	262.547	199	14.315	136.989	13.574	46.771	76.644	239.986	504
401 – 430	116.963	50.070	38	5.735	30.010	1.310	15.127	13.573	31.108	2
Sub valoarea coșului de consum ** lunar : 430 lei	771.503	312.617	237	20.050	166.999	14.884	61,898	90.217	271.094	506
Procente	16,46	9,15	0,99	24,98	25,72	32,47	21,89	28,12	52,37	99,80
431 – 450	80.663	34.531	26	3.955	20.697	904	10.432	9.361	21.453	1
451 – 500	225.968	104.539	53	9.595	63.736	4.321	32.022	27.393	48.045	0
501 – 559	245.701	141.266	257	7.066	65.549	4.569	29.753	31.227	31.563	0
Sub valoarea nivelului minim de subzistență*** : 559 lei	1.323.835	592.953	573	40,666	316,981	24,678	134,105	158,198	372,155	507
Procente	28,25	17,36	2,40	50,66	48,81	53,84	47,43	49,31	71,90	100,00
559-710	639.671	367.779	670	18.397	170.652	11.895	77.460	81.297	82.173	0
Sub valoarea nivelului minim de trai *** decent : 710 lei	1.963.506	960.732	1,243	59,063	487,633	36,573	211,565	239,495	454,328	507
Procente	41,90	28,13	5,20	73,58	75,09	79,80	74,82	74,65	87,77	100,00

Tranșe de cuantum - lei -	TOTAL asigurați	Cu pensie pentru limită vârstă	Cu pensie anticipată	Cu pensie anticipată parțială	Cu pensie de invaliditate din care:				Cu pensie de urmaș	Cu ajutor social
					Total	Grad 1	Grad 2	Grad 3		
710 – 740	127.089	73,069	134	3.655	33.905	2.363	15.390	16.152	16.326	0
741 - 790	200.498	154,545	1.110	3.384	30.908	1.693	13.784	15.431	10.551	0
791 - 800	40.025	32,090	298	580	5,254	290	2.348	2,616	1.803	0
801 - 900	386.553	327,428	4.215	4.432	37.475	1.959	16.419	19,097	13.003	0
901 - 1000	357.065	320,382	4.798	2,745	21.087	1.111	9.095	10,881	8,053	0
1001 - 2000	1.470.857	1,408,050	11.732	5.917	31.984	1.784	13.659	16,541	13.174	0
2001 - 3000	121.336	119,195	354	408	1,022	54	430	538	357	0
3001 - 4000	15.404	15,186	26	61	104	4	45	55	27	0
4001 - 5000	3,039	3,004	2	15	16	1	11	4	2	0
peste 5000	1.307	1,275	3	8	17	1	6	10	4	0
Pensia medie (lei) ****	886	1.017	1.062	615	567	481	577	569	456	218

Sursa datelor: Casa Națională de Pensii Publice

* Suma suplimentară alocată de la bugetul de stat pentru asigurarea pensiei minime garantate de 400 lei nu este luată în calcul

** Valoarea **coșului de consum lunar** al pensionarului singur, total țară, **calculat la prețurile lunii iulie 2015, pe baza datelor comunicate de Institutul Național de Statistică**

*** Valoarea nivelului minim de subzistență și a nivelului minim de trai decent, total țară, pentru pensionarul singur, **calculat la prețurile lunii decembrie 2015, pe baza datelor comunicate de Institutul de Cercetare a Calității Vieții**

**** Pensia medie calculată fără indemnizația socială pentru pensionari

Gruparea pensionarilor agricultori pe niveluri de pensii* și pe categorii, DECEMBRIE 2015

-persoane-

Tranșe de cuantum - lei -	TOTAL asigurați	Cu pensie entru limită vârstă	Cu pensie de invaliditate din care:			Cu pensie de urmaș
			Total	Grad 1	Grad 2	
TOTAL. din care:	443.131	402.160	3.232	448	2.784	37.739
Procente	100,00	100,00	100,00	100,00	100,00	100,00
până la 400	235.655	194.867	3.065	438	2.627	37.723
401 – 430	78.772	78.695	70	6	64	7
Sub valoarea coșului de consum lunar ** : 430 lei	314.427	273.562	3.135	444	2.691	37.730
Procente	70,96	68,02	97,00	99,11	96,66	99,98
431 – 450	54.326	54.273	48	4	44	5
451 – 500	49.733	49.693	36	0	36	4
501 – 559	5.712	5.709	3	0	3	0
Sub valoarea nivelului minim de subzistență *** : 559 lei	424.198	383.237	3.222	448	2.774	37.739
Procente	95,73	95,29	99,69	100,00	99,64	100,00

Tranșe de quantum - lei -	TOTAL asigurați	Cu pensie pentru limită vârstă	Cu pensie de invaliditate din care:			Cu pensie de urmaș
			Total	Grad 1	Grad 2	
559-710	15.493	15.485	8	0	8	0
*** Sub valoarea nivelului minim de trai decent : 710 lei	439.691	398.722	3.230	448	2.782	37.739
Procente	99,22	99,15	99,93	100,00	99,91	100,00
710 - 740	3.317	3.316	1	0	1	0
741 - 790	58	58	0	0	0	0
791 - 800	6	6	0	0	0	0
801 - 900	35	34	1	0	1	0
901 - 1000	13	13	0	0	0	0
1001 - 2000	11	11	0	0	0	0
peste 2000 lei	0	0	0	0	0	0
Pensia medie (lei)****	362	382	221	187	227	168

Sursa datelor: Casa Națională de Pensii Publice

* Suma suplimentară alocată de la bugetul de stat pentru asigurarea pensiei minime garantate de 400 lei nu este luată în calcul

** Valoarea **coșului de consum lunar** al pensionarului singur. total țară. **calculat la prețurile lunii iulie 2015, pe baza datelor comunicate de Institutul Național de Statistică**

*** Valoarea nivelului minim de subzistență și a nivelului minim de trai decent. total țară, pentru pensionarul singur, **calculat la prețurile lunii decembrie 2015, comunicat de Institutul de Cercetare a Calității Vieții**

**** **Pensia medie calculată fără indemnizația socială pentru pensionari**

**Gruparea pensionarilor de asigurări sociale de stat și agicultori pe niveluri de pensii* și pe categorii
DECEMBRIE 2015**

-persoane-

Tranșe de cuanțum - lei -	TOTAL asigurați	Cu pensie pentru limită vârstă	Cu pensie anticipată	Cu pensie anticipată parțială	Cu pensie de invaliditate din care:				Cu pensie de urmaș	Cu ajutor social
					Total	Grad 1	Grad 2	Grad 3		
TOTAL din care:	5.129.810	3.817.116	23.915	80.268	652.637	46.281	285,536	320,820	555.367	507
Procente	100,00	100,00	100,00	100,00	100,00	100,00	100,00	100,00	100,00	100,00
până la 400	890.195	457.414	199	14.315	140.054	14.012	49.398	76.644	277.709	504
401 – 430	195.735	128.765	38	5.735	30.080	13.16	15.191	13.573	31.115	2
Sub valoarea coșului de consum lunar : 430 lei**	1.085.930	586.179	237	20.050	170.134	15.328	64.589	90.217	308.824	506
Procente	21,17	15,36	0,99	24,98	26,07	33,12	22,62	28,12	5.561	9980
431 – 450	134.989	88.804	26	3.955	20.745	908	10.476	9.361	21.458	1
451 – 500	275.701	154.232	53	9.595	63.772	4.321	32.058	27.393	48.049	0
501 – 559	251.413	146.975	257	7.066	65.552	4.569	29.756	31.227	31.563	0
Sub valoarea nivelului minim de subzistență*** : 559 lei	1.748.033	976.190	573	40.666	320.203	25126	136.879	158.198	409.894	507
Procente	34,08	25,57	2,40	50,66	49,06	54,29	47,94	49,31	7381	10000
559-710	655.164	383.264	670	18.397	170.660	11.895	77.468	81.297	82.173	0
Sub valoarea nivelului minim de trai decent*** 710 lei	2.403.197	1.359.454	1.243	59.063	490.863	37.021	214.347	239.495	492.067	507
Procente	46,85	35,61	5,20	73,58	75,21	79,99	75,07	74,65	88,60	10000

Tranșe de cuantum - lei -	TOTAL asigurați	Cu pensie pentru limită vârstă	Cu pensie anticipată	Cu pensie anticipată parțială	Cu pensie de invaliditate din care:				Cu pensie de urmaș	Cu ajutor social
					Total	Grad 1	Grad 2	Grad 3		
710 - 740	130.406	76.385	134	3.655	33.906	2.363	15.391	16.152	16.326	0
741 - 790	200.556	154.603	1.110	3.384	30.908	1.693	13.784	15.431	10.551	0
791 - 800	40.031	32,096	298	580	5.254	290	2.348	2.616	1.803	0
801 - 900	386.588	327.462	4,215	4.432	37.476	1.959	16.420	19.097	13.003	0
901 - 1000	357.078	320,395	4.798	2.745	21.087	1.111	9.095	10.881	8.053	0
1001 - 2000	1.470.868	1.408.061	11.732	5.917	31.984	1.784	13.659	16.541	13.174	0
2001 - 3000	121.336	119.195	354	408	1.022	54	430	538	357	0
3001 - 4000	15.404	15.186	26	61	104	4	45	55	27	0
4001 - 5000	3.039	3.004	2	15	16	1	11	4	2	0
peste 5000	1.307	1.275	3	8	17	1	6	10	4	0
Pensia medie (lei) ****	841	950	1.062	615	565	478	574	569	436	218

Sursa datelor: Casa Națională de Pensii Publice

* Suma suplimentară alocată de la bugetul de stat pentru asigurarea pensiei minime garantate de 400 lei nu este luată în calcul

** Valoarea coșului de consum lunar al pensionarului singur, total țară, calculat la prețurile lunii iulie 2015, pe baza datelor comunicate de Institutul Național de Statistică

*** Valoarea nivelului minim de subzistență și a nivelului minim de trai decent total țară pentru pensionarul singur, calculat la prețurile lunii decembrie 2015, pe baza datelor comunicate de Institutul de Cercetare a Calității Vieții

**** Pensia medie calculată fără indemnizația socială pentru pensionari