

**Evoluția numărului de pensionari de asigurări sociale de stat, pe grupe  
în funcție de quantumul pensiei și pe categorii de pensii în perioada 1.I – 30 IX 2016**

Grupe de quantum -lei -	TOTAL pensionari <sup>1</sup>	Pensia pentru limită vârstă	Pensia anticipată	Pensia anticipată parțială	Pensia de invaliditate din care:				Pensia de urmaș	Ajutor social
					Total	Grad 1	Grad 2	Grad 3		
<b>Total – ianuarie</b>	<b>4.680.652</b>	<b>3.411.585</b>	<b>24.241</b>	<b>80.407</b>	<b>648.211</b>	<b>45.862</b>	<b>281.835</b>	<b>320.514</b>	<b>515.709</b>	<b>499</b>
sub 400	584.582	232.417	175	11.001	123.189	13.325	40.581	69.283	217.305	495
401 – 500	382.356	166.930	110	18.387	97.212	4.689	47.850	44.673	99.713	4
501 – 700	821.664	427.817	345	27.125	237.879	17.324	109.706	110.849	128.498	0
701 – 1000	1.116.874	889.942	9.101	16.294	148.295	8.261	65.962	74.072	53.242	0
1001 - 2000	1.599.619	1.521.998	14.002	6.982	40.184	2.181	17.125	20.878	16.453	0
2001 - 3000	150.292	147.583	466	507	1.277	74	535	668	459	0
3001 - 4000	19.634	19.351	35	82	134	5	56	73	32	0
4001 - 5000	3.962	3.913	4	19	23	2	13	8	3	0
peste 5000	1.669	1.634	3	10	18	1	7	10	4	0
<b>Total – februarie</b>	<b>4.679.307</b>	<b>3.416.900</b>	<b>24.065</b>	<b>78.943</b>	<b>644.965</b>	<b>46.263</b>	<b>279.949</b>	<b>318.753</b>	<b>513.950</b>	<b>484</b>
sub 400	585.293	232.511	179	11.008	125.341	13.711	41.471	70.159	215.774	480
401 – 500	381.608	167.073	108	18.206	96.993	4.713	47.675	44.605	99.224	4
501 – 700	820.130	428.774	338	26.547	235.833	17.337	108.521	109.975	128.638	0
701 – 1000	1.116.704	892.718	9.115	15.807	145.754	8.231	64.783	72.740	53.310	0
1001 - 2000	1.599.469	1.522.799	13.812	6.755	39.602	2.190	16.892	20.520	16.501	0
2001 - 3000	150.694	147.998	469	504	1.261	73	528	660	462	0

<sup>1</sup> Din data de 1 iulie 2008 sunt inclusi și beneficiarii de ajutor social acordat în baza legii pensiilor

Grupe de cuantum -lei -	TOTAL pensionari <sup>2</sup>	Pensia pentru limită vârstă	Pensia anticipată	Pensia anticipată parțială	Pensia de invaliditate din care:				Pensia de urmaș	Ajutor social
					Total	Grad 1	Grad 2	Grad 3		
3001 - 4000	19.732	19.440	35	86	137	5	58	74	34	0
4001 - 5000	3.993	3.940	5	20	25	2	14	9	3	0
peste 5000	1.684	1.647	4	10	19	1	7	11	4	0
<b>Total – martie</b>	<b>4.679.043</b>	<b>3.425.100</b>	<b>23.629</b>	<b>77.496</b>	<b>639.615</b>	<b>46.402</b>	<b>276.541</b>	<b>316.672</b>	<b>512.724</b>	<b>479</b>
sub 400	586.098	233,013	183	11,042	126,775	14,019	41,925	70,831	214,610	475
401 – 500	380.952	167,529	108	17,962	96,459	4,698	47,287	44,474	98,890	4
501 – 700	818.900	430,596	331	26,028	233,241	17,270	107,015	108,956	128,704	0
741 – 1000	1.116.739	896,062	9,046	15,302	142,899	8,171	63,212	71,516	53,430	0
1001 - 2000	1.599.683	1,524,290	13,456	6,535	38,818	2,166	16,505	20,147	16,584	0
2001 - 3000	151,109	148,425	462	515	1,242	70	519	653	465	0
3001 - 4000	19,840	19,554	34	82	136	5	57	74	34	0
4001 - 5000	4,015	3,962	5	21	24	2	14	8	3	0
peste 5000	1,707	1,669	4	9	21	1	7	13	4	0
<b>Total – aprilie</b>	<b>4.679.706</b>	<b>3.433.179</b>	<b>23.183</b>	<b>76.131</b>	<b>634.338</b>	<b>46.498</b>	<b>273.454</b>	<b>314.386</b>	<b>512.405</b>	<b>470</b>
sub 400	587,676	233,605	185	11,048	128,269	14,314	42,451	71,504	214,103	466
401 – 500	380,489	167,948	106	17,756	95,885	4,669	46,988	44,228	98,790	4
501 – 700	817,703	432,559	329	25,471	230,504	17,178	105,537	107,789	128,840	0
700 – 1000	1,117,037	899,552	8,958	14,866	140,143	8,101	61,742	70,300	53,518	0
1001 - 2000	1,599,606	1,525,386	13,102	6,354	38,118	2,155	16,143	19,820	16,646	0
2001 - 3000	151,508	148,817	460	528	1,236	73	513	650	467	0
3001 - 4000	19,918	19,632	34	79	139	5	60	74	34	0
4001 - 5000	4,053	4,004	5	18	23	2	13	8	3	0
peste 5000	1,716	1,676	4	11	21	1	7	13	4	0

<sup>2</sup> Din data de 1 iulie 2008 sunt inclusi și beneficiarii de ajutor social acordat în baza legii pensiilor

Grupe de cuantum -lei -	TOTAL pensionari <sup>3</sup>	Pensia pentru limită vârstă	Pensia anticipată	Pensia anticipată parțială	Pensia de invaliditate din care:	Pensia de urmaș	Ajutor social	Grupe de cuantum -lei -	TOTAL pensionari <sup>4</sup>	Pensia pentru limită vârstă
<b>Total – mai</b>	<b>4.677.648</b>	<b>3,437,551</b>	<b>22,930</b>	<b>75.237</b>	<b>629.864</b>	<b>46.516</b>	<b>270.814</b>	<b>312.534</b>	<b>511.599</b>	<b>467</b>
sub 400	588.638	233,948	180	11.086	129.630	14.,561	42.925	72.144	213,333	461
401 – 500	379.946	168,175	113	17.640	95.413	4.649	46,673	44,091	98.601	4
501 – 700	816.170	433,656	328	25.146	228.171	17.057	104,280	106,834	128.868	1
700 – 1000	1,116.706	901,905	8,938	14.540	137.720	8.019	60,508	69.193	53.602	1
1001 - 2000	1.598.700	1,525,390	12,883	6,212	37.528	2.146	15,846	19.536	16.687	0
2001 - 3000	151.686	149,043	447	509	1.218	75	502	641	469	0
3001 - 4000	20,000	19,719	32	78	139	6	60	73	32	0
4001 - 5000	4,076	4,028	5	16	24	2	13	9	3	0
peste 5000	1,726	1,687	4	10	21	1	7	13	4	0
<b>Total – iunie</b>	<b>4.677.989</b>	<b>3.443.831</b>	<b>22,638</b>	<b>74.305</b>	<b>625,669</b>	<b>46,595</b>	<b>268,358</b>	<b>310,716</b>	<b>511,089</b>	<b>457</b>
sub 400	590.512	234/397	180	11,115	131.453	14.867	43,688	72,898	212.916	451
401 – 500	379.500	168/579	114	17,497	94.940	4.636	46,375	43,929	98.366	4
501 – 700	814.883	435/116	333	24,806	225/695	16.988	102,853	105,854	128.932	1
700 – 1000	1.116.685	904/754	8,852	14,183	135/263	7.896	59,319	68,048	53.632	1
1001 - 2000	1.598.537	1.526.105	12,685	6,100	36/922	2.123	15,546	19,253	16.725	0
2001 - 3000	151.956	149/328	435	508	1,211	75	496	640	474	0
3001 - 4000	20.072	19/799	29	69	139	6	61	72	36	0
4001 - 5000	4.099	4/049	6	16	25	3	13	9	3	0
peste 5000	1.745	1/704	4	11	21	1	7	13	5	0
<b>Total – iulie</b>	<b>4.677.087</b>	<b>3.449.126</b>	<b>22.525</b>	<b>73.638</b>	<b>621.113</b>	<b>46.640</b>	<b>265.785</b>	<b>308.688</b>	<b>510.230</b>	<b>455</b>
sub 400	591.403	234.740	182	11.103	132.614	15.082	44.113	73.419	212.315	449
401 – 500	379.028	168.952	113	17.372	94.500	4.619	46.116	43.765	98.087	4
501 – 700	813.689	436.593	331	24.512	223.336	16.946	101.544	104.846	128.916	1
700 – 1000	1..116.674	907.245	8.848	14.032	132.910	7.804	58.184	66.922	53.638	1
1001 - 2000	1.598.046	1.526..326	12.581	6.018	36.368	2.107	15.261	19.000	16.753	0
2001 - 3000	152.213	149..598	431	507	1.200	73	488	639	477	0

<sup>3</sup> Din data de 1 iulie 2008 sunt inclusi și beneficiarii de ajutor social acordat în baza legii pensiilor

<sup>4</sup> Din data de 1 iulie 2008 sunt inclusi și beneficiarii de ajutor social acordat în baza legii pensiilor

Grupe de cuantum -lei -	TOTAL pensionari <sup>5</sup>	Pensia pentru limită vârstă	Pensia anticipată	Pensia anticipată parțială	Pensia de invaliditate din care:	Pensia de urmaș	Ajutor social	Grupe de cuantum -lei -	TOTAL pensionari <sup>6</sup>	Pensia pentru limită vârstă
3001 - 4000	20.147	19.877	29	68	137	6	58	73	36	0
4001 - 5000	4.132	4.080	6	16	27	2	14	11	3	0
peste 5000	1.755	1.715	4	10	21	1	7	13	5	0
<b>Total – august</b>	<b>4.677.100</b>	<b>3.454.280</b>	<b>22.542</b>	<b>72.758</b>	<b>617.192</b>	<b>46.700</b>	<b>263.479</b>	<b>307.013</b>	<b>509.880</b>	<b>448</b>
sub 400	592.691	235.209	184	11.075	133.892	15.337	44.550	74.005	211.889	442
401 – 500	378.775	169.356	115	17.215	94.050	4.593	45.849	43.608	98.035	4
501 – 700	812.791	438.258	340	24.120	221.127	16.854	100.371	103.902	128.945	1
700 – 1000	1.116.698	909.452	8.891	13.778	130.877	7.747	57.122	66.008	53.699	1
1001 - 2000	1.597.532	1.526.383	12.538	5.958	35.865	2.082	15.024	18.759	16.788	0
2001 - 3000	152.462	149.831	435	519	1.196	77	484	635	481	0
3001 - 4000	20.234	19.965	29	68	137	6	58	73	35	0
4001 - 5000	4.157	4107	6	15	26	3	13	10	3	0
peste 5000	1.760	1719	4	10	22	1	8	13	5	0
<b>Total – septembrie</b>	<b>4.676.205</b>	<b>3.458.057</b>	<b>22.506</b>	<b>71.616</b>	<b>613.999</b>	<b>46.704</b>	<b>261.839</b>	<b>305.456</b>	<b>509.581</b>	<b>446</b>
sub 400	593.743	235.524	191	11.066	134.930	15.507	44.951	74.472	211.592	440
401 – 500	378.412	169.641	115	17.027	93.698	4.567	45.676	43.455	97.927	4
501 – 700	811.679	439.358	342	23.654	219.349	16.803	99.502	103.044	128.975	1
700 – 1000	1.116.632	911.348	8.922	13.447	129.178	7.692	56.307	65.179	53.736	1
1001 - 2000	1.596.859	1.526.270	12.469	5.822	35.474	2.047	14.841	18.586	16.824	0
2001 - 3000	152.650	150.044	430	509	1.184	78	481	625	483	0
3001 - 4000	20.280	20.012	28	67	138	6	60	72	35	0
4001 - 5000	4.177	4.129	5	14	25	3	12	10	4	0
peste 5000	1.773	1.731	4	10	23	1	9	13	5	0
<b>Medie-per 1. I – 30. IX 2016</b>	<b>4.678.303</b>	<b>3.436.623</b>	<b>23.140</b>	<b>75.615</b>	<b>630.551</b>	<b>46.464</b>	<b>271.339</b>	<b>312.748</b>	<b>511.907</b>	<b>467</b>

<sup>5</sup> Din data de 1 iulie 2008 sunt inclusi și beneficiarii de ajutor social acordat în baza legii pensiilor

<sup>6</sup> Din data de 1 iulie 2008 sunt inclusi și beneficiarii de ajutor social acordat în baza legii pensiilor

## Evoluția cuantumului pensiei medii de bază și a altor indicatori statistici în perioada 1.I – 30 IX 2016

Indicatorul	Ian	Feb	Mar	Apr	Mai	Iunie	Iulie	August	Sep
Modificarea pensiei medii de bază față de luna anterioară (%)	0,00	-0,03	-0,01	-0,05	0,11	-0,11	0,11	-0,06	-0,05
Modificarea pensiei pentru limită de vârstă (lv) față de luna anterioară (%)	0,00	0,16	0,24	-0,03	0,00	-0,09	0,00	-0,03	-0,06
Modificarea salariului mediu net față de luna anterioară (%)	-8,09	0,36	5,18	1,71	-1,10	0,73	0,00	0,00	0,87
Puterea de cumpărare a pensiei medii față de octombrie 2009 (%)	106,83	107,08	107,09	107,30	107,20	107,05	107,43	107,24	107,36
Puterea de cumpărare a pensiei pentru limită de vârstă (lv) față de octombrie 2009 (%)	105,42	105,67	105,62	105,73	105,50	105,44	105,70	105,63	105,65
Puterea de cumpărare a salariului mediu net față de octombrie 2009 (%)	118,98	119,70	125,91	128,24	126,60	127,51	127,51	127,62	128,86
Pensia medie de bază față de salariul mediu brut (%)	34,60	34,54	32,89	32,30	32,63	32,36	32,38	32,38	32,09
Pensia pentru limită de vârstă (lv) față de salariul mediu brut (%)	39,72	39,64	37,73	37,06	37,40	37,09	37,08	37,08	36,75
Pensia medie de bază/salariul mediu net (%)	47,86	47,70	45,37	44,58	45,13	44,75	44,80	44,82	44,41
Pensia pentru limită de vârstă (lv) față de salariul mediu net (%)	54,95	54,75	52,04	51,15	51,72	51,30	51,30	51,33	50,86
Inflația lunară față de luna anterioară (%)	-0,78	-0,24	0,80	-0,15	0,25	-0,17	0,00	0,07	-0,11
Inflația lunară față de decembrie 2015 (%)	-0,78	-1,02	-0,92	-1,07	-0,82	-0,99	-0,01	-1,16	-1,27

**Evoluția numărului de pensionari agricultori, pe grupe de cuantum a pensiei și pe categorii,  
în perioada 1.I – 30 IX 2016**

Grupe de cuantum - lei -	TOTAL pensionari	Pensia pentru limită vârstă	Pensia de invaliditate din care:			Pensia de urmaș
			Total	Grad 1	Grad 2	
<b>Total - ianuarie</b>	<b>439.669</b>	<b>399.090</b>	<b>3.197</b>	<b>444</b>	<b>2.753</b>	<b>37.382</b>
Sub 400	214.118	173.812	2.940	428	2.512	37.366
401 – 500	180.364	180.110	239	16	223	15
501 – 700	44.647	44.629	17	0	17	1
701 – 1000	524	523	1	0	1	0
1001 – 2000	16	16	0	0	0	0
Peste 2001	0	0	0	0	0	0
<b>Total - februarie</b>	<b>435.464</b>	<b>395.439</b>	<b>3.100</b>	<b>428</b>	<b>2/672</b>	<b>36.925</b>
Sub 400	211.735	171982	2.844	413	2.431	36.909
401 – 500	179.008	178755	238	15	223	15
501 – 740	44.184	44166	17	0	17	1
741 – 1000	521	520	1	0	1	0
1001 – 2000	16	16	0	0	0	0
Peste 2001	0	0	0	0	0	0
<b>Total - martie</b>	<b>430.908</b>	<b>391.409</b>	<b>3.064</b>	<b>422</b>	<b>2.642</b>	<b>36.435</b>
Sub 400	209.144	169.916	2.809	407	2.402	36.419
401 – 500	177.470	177.217	238	15	223	15
500 – 700	43.760	43.743	16	0	16	1
701 – 1000	518	517	1	0	1	0
1001 – 2000	16	16	0	0	0	0
Peste 2001	0	0	0	0	0	0

Grupe de cuantum - lei -	TOTAL pensionari	Pensia pentru limită vârstă	Pensia de invaliditate din care:			Pensia de urmaș
			Total	Grad 1	Grad 2	
<b>Total - aprilie</b>	<b>427,120</b>	<b>388,068</b>	<b>3,032</b>	<b>414</b>	<b>2,618</b>	<b>36,020</b>
Sub 400	207,002	168,220	2,778	399	2,379	36,004
401 – 500	176,203	175,951	237	15	222	15
501 – 700	43,380	43,363	16	0	16	1
701 – 1000	519	518	1	0	1	0
1001 – 2000	16	16	0	0	0	0
Peste 2001	0	0	0	0	0	0
<b>Total - mai</b>	<b>423.151</b>	<b>384.590</b>	<b>2.984</b>	<b>408</b>	<b>2.576</b>	<b>35.577</b>
Sub 400	204,676	166,375	2,740	393	2,347	35,561
401 – 500	174912	174670	227	15	212	15
501 – 740	43,038	43,021	16	0	16	1
741 – 1000	509	508	1	0	1	0
1001 – 2000	16	16	0	0	0	0
Peste 2001	0	0	0	0	0	0
<b>Total - iunie</b>	<b>419.439</b>	<b>381.304</b>	<b>2.956</b>	<b>405</b>	<b>2.551</b>	<b>35.179</b>
Sub 400	202.596	164.716	2.717	390	2.327	35.163
401 – 500	173.641	173.404	222	15	207	15
500 – 700	42.681	42.664	16	0	16	1
701 – 1000	506	505	1	0	1	0
1001 – 2000	15	15	0	0	0	0
Peste 2001	0	0	0	0	0	0
<b>Total - iulie</b>	<b>415.944</b>	<b>378.241</b>	<b>2.913</b>	<b>399</b>	<b>2.514</b>	<b>34.790</b>
Sub 400	200.614	163.162	2.679	384	2.295	34.773
401 – 500	172.471	172.238	217	15	202	16
500 – 700	42.340	42.323	16	0	16	1
701 – 1000	504	503	1	0	1	0
1001 – 2000	15	15	0	0	0	0
Peste 2001	0	0	0	0	0	0

Grupe de cuanum - lei -	TOTAL pensionari	Pensia pentru limită vârstă	Pensia de invaliditate din care:			Pensia de urmaș
			Total	Grad 1	Grad 2	
<b>Total – august</b>	<b>412.530</b>	<b>375.276</b>	<b>2.821</b>	<b>393</b>	<b>2.428</b>	<b>34.433</b>
Sub 400	198.627	161.608	2.602	378	2.224	34.417
401 – 500	171.381	171.163	203	15	188	15
500 – 700	42.010	41.994	15	0	15	1
701 – 1000	498	497	1	0	1	0
1001 – 2000	14	14	0	0	0	0
Peste 2001	0	0	0	0	0	0
<b>Total – septembrie</b>	<b>409.398</b>	<b>372.554</b>	<b>2.741</b>	<b>379</b>	<b>2.362</b>	<b>34.103</b>
Sub 400	196.847	160.237	2.524	364	2.160	34.086
401 – 500	170.314	170.097	201	15	186	16
500 – 700	41.726	41.710	15	0	15	1
701 – 1000	497	496	1	0	1	0
1001 – 2000	14	14	0	0	0	0
Peste 2001	0	0	0	0	0	0
<b>Medie-per 1.I—30. IX</b>	<b>423.735</b>	<b>385.108</b>	<b>2.978</b>	<b>410</b>	<b>2.568</b>	<b>35.649</b>



**Evoluția numărului de pensionari de asigurări sociale de stat și agricultori,  
pe grupe în funcție de cuantumul pensiei și pe categorii în perioada 1.I – 30 IX 2016**

Grupe de cuantum - lei -	TOTAL pensionari <sup>7</sup>	Pensia pentru limită vârstă	Pensia anticipată	Pensia anticipată parțială	Pensia de invaliditate din care:				Pensia de urmaș	Ajutor social
					Total	Grad 1	Grad 2	Grad 3		
<b>Total – ianuarie</b>	<b>5.120.321</b>	<b>3.810.675</b>	<b>24.241</b>	<b>80.407</b>	<b>651.408</b>	<b>46.306</b>	<b>284..88</b>	<b>320.514</b>	<b>553.091</b>	<b>499</b>
sub 400	798.700	406.229	175	11.001	126.129	13.753	43.093	69.283	254.671	495
401 – 500	562.720	347.040	110	18.387	97.451	4.705	48.073	44.673	99.728	4
501 – 700	866.311	472.446	345	27.125	237.896	17.324	109.723	110.849	128.499	0
701 – 1000	1.117.398	890.465	9.101	16.294	148.296	8.261	65.963	74.072	53.242	0
1001 – 2000	1.599.635	1.522.014	14.002	6.982	40.184	2.181	17.125	20.878	16.453	0
2001 - 3000	150.292	147.583	466	507	1.277	74	535	668	459	0
3001 - 4000	19.634	19.351	35	82	134	5	56	73	32	0
4001 - 5000	3.962	3.913	4	19	23	2	13	8	3	0
peste 5000	1.669	1.634	3	10	18	1	7	10	4	0

<sup>7</sup> Din data de 1 iulie 2008 sunt inclusi și beneficiarii de ajutor social acordat în baza legii pensiilor

Grupe de quantum - lei -	TOTAL pensionari <sup>8</sup>	Pensia pentru limită vârstă	Pensia anticipată	Pensia anticipată parțială	Pensia de invaliditate din care:				Pensia de urmaș	Ajutor social
					Total	Grad 1	Grad 2	Grad 3		
<b>Total – februarie</b>	<b>5.114.771</b>	<b>3.812.339</b>	<b>24.065</b>	<b>78.943</b>	<b>648.065</b>	<b>46.691</b>	<b>282.621</b>	<b>318.753</b>	<b>550.875</b>	<b>484</b>
sub 400	797.028	404.493	179	11.008	128.185	14.124	43.902	70.159	252.683	480
401 – 500	560.616	345.828	108	18.206	97.231	4.728	47.898	44.605	99.239	4
501 – 700	864.314	472.940	338	26.547	235.850	17.337	108.538	109.975	128.639	0
701 – 1000	1.117.225	893.238	9115	15.807	145.755	8.231	64.784	72.740	53.310	0
1001 – 2000	1.599.485	1.522.815	13812	6.755	39.602	2.190	16.892	20.520	16.501	0
2001 - 3000	150.694	147.998	469	504	1.261	73	528	660	462	0
3001 - 4000	19.732	19.440	35	86	137	5	58	74	34	0
4001 - 5000	3.993	3.940	5	20	25	2	14	9	3	0
peste 5000	1.684	1.647	4	10	19	1	7	11	4	0
<b>Total – martie</b>	<b>5.109.951</b>	<b>3.816.509</b>	<b>23.629</b>	<b>77.496</b>	<b>642.679</b>	<b>46824</b>	<b>279183</b>	<b>316672</b>	<b>549159</b>	<b>479</b>
sub 400	795.242	402.929	183	11.042	129.584	14.426	44.327	70.831	251.029	475
401 – 500	558.422	344.746	108	17.962	96.697	4.713	47.510	44.474	98.905	4
501 – 700	862.660	474.339	331	26.028	233.257	17.270	107.031	108.956	128.705	0
701 – 1000	1.117.257	896.579	9.046	15.302	142.900	8.171	63.213	71.516	53.430	0
1001 – 2000	1.599.699	1.524.306	13.456	6.535	38.818	2.166	16.505	20.147	16.584	0
2001 - 3000	151.109	148.425	462	515	1242	70	519	653	465	0
3001 - 4000	19.840	19.554	34	82	136	5	57	74	34	0
4001 - 5000	4.015	3.962	5	21	24	2	14	8	3	0
peste 5000	1.707	1.669	4	9	21	1	7	13	4	0

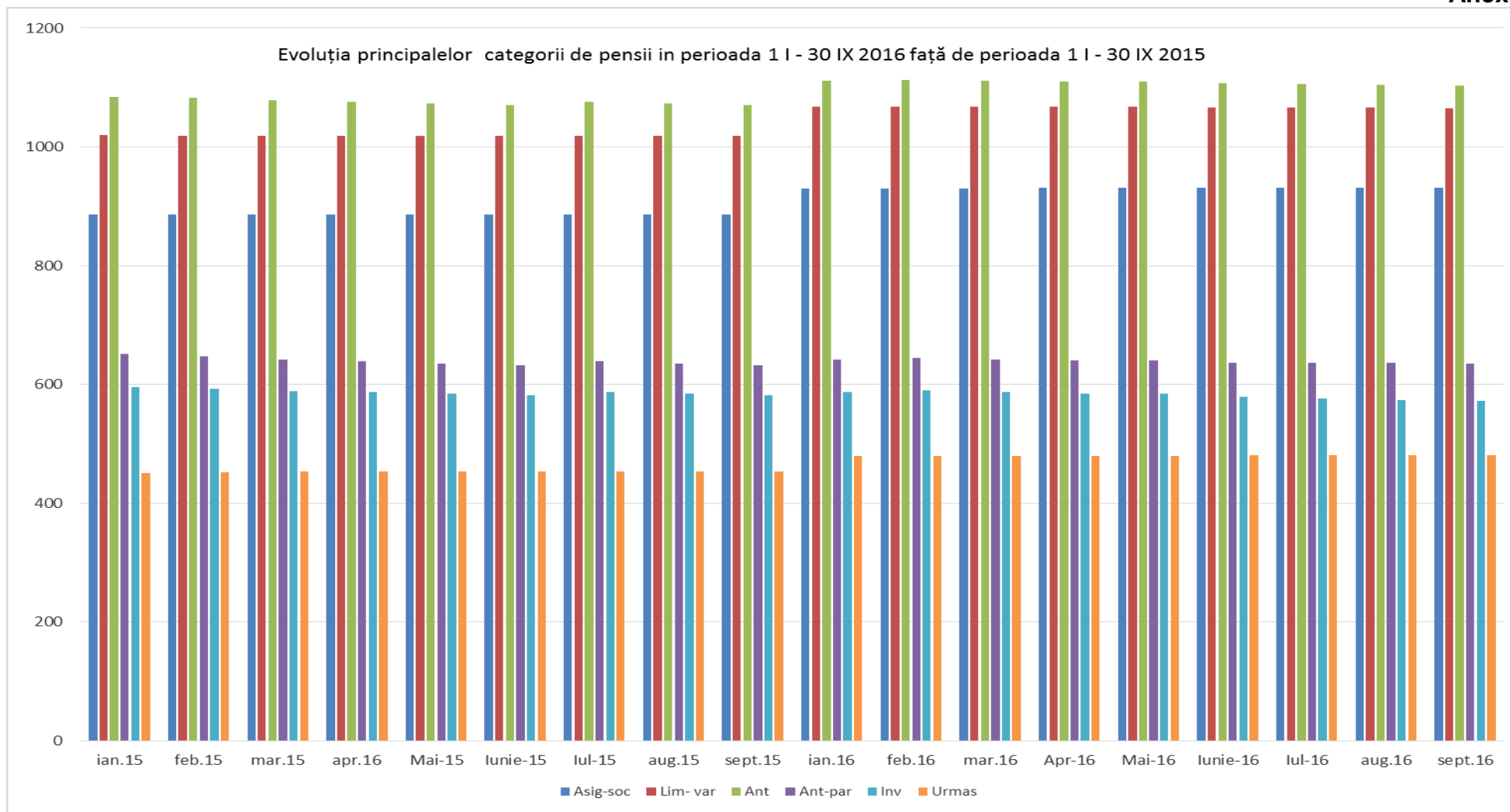
<sup>8</sup> Din data de 1 iulie 2008 sunt inclusi și beneficiarii de ajutor social acordat în baza legii pensiilor

Grupe de cuantum - lei -	TOTAL pensionari <sup>9</sup>	Pensia pentru limită vârstă	Pensia anticipată	Pensia anticipată parțială	Pensia de invaliditate din care:				Pensia de urmaș	Ajutor social
					Total	Grad 1	Grad 2	Grad 3		
<b>Total – aprilie</b>	<b>5.106.826</b>	<b>3.821.247</b>	<b>23.183</b>	<b>76.131</b>	<b>637.370</b>	<b>46.912</b>	<b>276.072</b>	<b>314.386</b>	<b>548.425</b>	<b>470</b>
sub 400	794.678	401.825	185	11.048	131,047	14.713	44.830	71.504	250.107	466
401 – 500	556.692	343.899	106	17.756	96.122	4.684	47.210	44.228	98.805	4
501 – 700	861.083	475.922	329	25.471	230.520	17.178	105.553	107.789	128.841	0
701 – 1000	1,117.556	900.070	8.958	14.866	140.144	8.101	61.743	70.300	53.518	0
1001 – 2000	1.599.622	1.525.402	13.102	6.354	38.118	2.155	16.143	19.820	16.646	0
2001 - 3000	151.508	148,817	460	528	1.236	73	513	650	467	0
3001 - 4000	19.918	19,632	34	79	139	5	60	74	34	0
4001 - 5000	4.053	4,004	5	18	23	2	13	8	3	0
peste 5000	1.716	1,676	4	11	21	1	7	13	4	0
<b>Total – mai</b>	<b>5.100.799</b>	<b>3.822.141</b>	<b>22.930</b>	<b>75.237</b>	<b>632.848</b>	<b>46.924</b>	<b>273.390</b>	<b>312.534</b>	<b>547.176</b>	<b>467</b>
sub 400	793.314	400.323	180	11,086	132.370	14.954	45.272	72.144	248.894	461
401 – 500	554.858	342.845	113	17.640	95.640	4.664	46.885	44.091	98.616	4
501 – 700	859.208	476,677	328	25.146	228.187	17.057	104.296	106.834	128.869	1
701 – 1000	1.117.215	902.413	8.938	14.540	137.721	8.019	60.509	69.193	53.602	1
1001 – 2000	1.598.716	1.525.406	12.883	6.212	37.528	2.146	15.846	19.536	16.687	0
2001 - 3000	151.686	149.043	447	509	1.218	75	502	641	469	0
3001 - 4000	20.000	19.719	32	78	139	6	60	73	32	0
4001 - 5000	4,076	4,028	5	16	24	2	13	9	3	0
peste 5000	1.726	1,687	4	10	21	1	7	13	4	0
<b>Total – iunie</b>	<b>5.097.428</b>	<b>3.825.135</b>	<b>22.638</b>	<b>74.305</b>	<b>628.625</b>	<b>47.000</b>	<b>270,909</b>	<b>310,716</b>	<b>546.268</b>	<b>457</b>
sub 400	793.108	399.113	180	11,115	134.170	15.257	46.015	72.898	248.079	451
401 – 500	553.141	341,983	114	17.497	95.162	4.651	46.582	43.929	98.381	4
501 – 700	857.564	477,780	333	24,806	225.711	16.988	102.869	105.854	128.933	1
701 – 1000	1.117.191	905.259	8,852	14.183	135,264	7.896	59.320	68,048	53.632	1
1001 – 2000	1.598.552	1.526.120	12,685	6.100	36.922	2.123	15.546	19,253	16.725	0
2001 - 3000	151.956	149.328	435	508	1.211	75	496	640	474	0
3001 - 4000	20.072	19,799	29	69	139	6	61	72	36	0
4001 - 5000	4.099	4.049	6	16	25	3	13	9	3	0
peste 5000	1.745	1.704	4	11	21	1	7	13	5	0

<sup>9</sup> Din data de 1 iulie 2008 sunt inclusi și beneficiarii de ajutor social acordat în baza legii pensiilor

Grupe de cuantum - lei -	TOTAL pensionari <sup>10</sup>	Pensia pentru limită vârstă	Pensia anticipată	Pensia anticipată parțială	Pensia de invaliditate din care:				Pensia de urmaș	Ajutor social
					Total	Grad 1	Grad 2	Grad 3		
<b>Total – iulie</b>	<b>5.093.031</b>	<b>3.827.367</b>	<b>22.525</b>	<b>73.638</b>	<b>624.026</b>	<b>47.039</b>	<b>268.299</b>	<b>308.688</b>	<b>545.020</b>	<b>455</b>
sub 400	792.017	397.902	182	11.103	135.293	15.466	46.408	73.419	247.088	449
401 – 500	551.499	341.190	113	17.372	94.717	4.634	46.318	43.765	98.103	4
501 – 700	856.029	478.916	331	24.512	223.352	16.946	101.560	104.846	128.917	1
701 – 1000	1.117.178	907.748	8.848	14.032	132.911	7.804	58.185	66.922	53.638	1
1001 – 2000	1.598.061	1.526.341	12.581	6.018	36.368	2.107	15.261	19.000	16.753	0
2001 - 3000	152.213	149.598	431	507	1.200	73	488	639	477	0
3001 - 4000	20.147	19.877	29	68	137	6	58	73	36	0
4001 - 5000	4.132	4.080	6	16	27	2	14	11	3	0
peste 5000	1.755	1.715	4	10	21	1	7	13	5	0
<b>Total – august</b>	<b>5.089.630</b>	<b>3.829.556</b>	<b>22.542</b>	<b>72.758</b>	<b>620.013</b>	<b>47.093</b>	<b>265.907</b>	<b>307.013</b>	<b>544.313</b>	<b>448</b>
sub 400	791.318	396.817	184	11.075	136.494	15.715	46.774	74.005	246.306	442
401 – 500	550.156	340.519	115	17.215	94.253	4.608	46.037	43.608	98.050	4
501 – 700	854.801	480.252	340	24.120	221.142	16.854	100.386	103.902	128.946	1
701 – 1000	1.117.196	909.949	8.891	13.778	130.878	7.747	57.123	66.008	53.699	1
1001 – 2000	1.597.546	1.526.397	12.538	5.958	35.865	2.082	15.024	18.759	16.788	0
2001 - 3000	152.462	149.831	435	519	1.196	77	484	635	481	0
3001 - 4000	20.234	19.965	29	68	137	6	58	73	35	0
4001 - 5000	4.157	4.107	6	15	26	3	13	10	3	0
peste 5000	1.760	1.719	4	10	22	1	8	13	5	0
<b>Total – septembrie</b>	<b>5.085.603</b>	<b>3.830.611</b>	<b>22.506</b>	<b>71.616</b>	<b>616.740</b>	<b>47.083</b>	<b>264.201</b>	<b>305.456</b>	<b>543.684</b>	<b>446</b>
sub 400	790.590	395.761	191	11.066	137.454	15.871	47.111	74.472	245.678	440
401 – 500	548.726	339.738	115	17.027	93.899	4.582	45.862	43.455	97.943	4
501 – 700	853.405	481.068	342	23.654	219.364	16.803	99.517	103.044	128.976	1
701 – 1000	1.117.129	911.844	8.922	13.447	129.179	7.692	56.308	65.179	53.736	1
1001 – 2000	1.596.873	1.526.284	12.469	5.822	35.474	2.047	14.841	18.586	16.824	0
2001 - 3000	152.650	150.044	430	509	1.184	78	481	625	483	0
3001 - 4000	20.280	20.012	28	67	138	6	60	72	35	0
4001 - 5000	4.177	4.129	5	14	25	3	12	10	4	0
peste 5000	1.773	1.731	4	10	23	1	9	13	5	0
<b>Medie-per 1.I—30. IX</b>	<b>5.102.038</b>	<b>3.821.731</b>	<b>23.140</b>	<b>75.615</b>	<b>633.529</b>	<b>46.874</b>	<b>273.907</b>	<b>312.748</b>	<b>547.556</b>	<b>467</b>

<sup>10</sup> Din data de 1 iulie 2008 sunt inclusi și beneficiarii de ajutor social acordat în baza legii pensiilor



## Gruparea pensionarilor de asigurări sociale de stat pe niveluri de pensii\* și pe categorii, SEPTEMBRIE 2016

-persoane-

Tranșe de cuantumul - lei -	TOTAL asigurați	Cu pensie pentru limită vârstă	Cu pensie anticipată	Cu pensie anticipată parțială	Cu pensie de invaliditate din care:				Cu pensie de urmaș	Cu ajutor social
					Total	Grad 1	Grad 2	Grad 3		
<b>TOTAL. din care:</b>	<b>4.676.205</b>	<b>3.458.057</b>	<b>22.506</b>	<b>71.616</b>	<b>613.999</b>	<b>46.704</b>	<b>261.839</b>	<b>305.456</b>	<b>509.581</b>	<b>446</b>
<b>Procente</b>	<b>100,00</b>	<b>100,00</b>	<b>100,00</b>	<b>100,00</b>	<b>100,00</b>	<b>100,00</b>	<b>100,00</b>	<b>100,00</b>	<b>100,00</b>	<b>100,00</b>
până la 400	593.743	235.524	191	11.066	134.930	15.507	44.951	74.472	211.592	440
401 – 421	76.447	34.271	23	3.440	18.929	923	9.227	8.779	19.783	1
<b>Sub valoarea coșului de consum lunar : 421 lei</b>	<b>670.190</b>	<b>269.795</b>	<b>214</b>	<b>14.506</b>	<b>153.859</b>	<b>16.430</b>	<b>54.178</b>	<b>83.251</b>	<b>231.375</b>	<b>441</b>
<b>Procente</b>	<b>14,66</b>	<b>8,00</b>	<b>0,96</b>	<b>21,22</b>	<b>25,68</b>	<b>35,57</b>	<b>21,40</b>	<b>27,83</b>	<b>46,18</b>	<b>98,88</b>
422-500	301.965	135.370	92	13.587	74.769	3.644	36.449	34.676	78.144	3
501-600	418.137	208.512	85	13.798	117.445	9.286	54.493	53.666	78.296	1
601-611	39.752	23.318	26	996	10.293	759	4.546	4.988	5.119	0
<b>Sub valoarea nivelului minim de subzistență : 611 lei</b>	<b>1.430.044</b>	<b>636.995</b>	<b>417</b>	<b>42.887</b>	<b>356.366</b>	<b>30.119</b>	<b>149.666</b>	<b>176.581</b>	<b>392.934</b>	<b>445</b>
<b>Procente</b>	<b>30,58</b>	<b>18,42</b>	<b>1,85</b>	<b>59,88</b>	<b>58,04</b>	<b>64,49</b>	<b>57,16</b>	<b>57,81</b>	<b>77,11</b>	<b>99,78</b>
612-700	353.790	207.528	231	8.860	91.611	6.758	40.463	44.390	45.560	0
700-763	235.276	192.023	1.880	2.833	27.218	1.621	11.864	13.733	11.322	0
<b>Sub valoarea nivelului minim de traie decent : 763 lei</b>	<b>2.019.110</b>	<b>1.036.546</b>	<b>2.528</b>	<b>54.580</b>	<b>475.195</b>	<b>38.498</b>	<b>201.993</b>	<b>234.704</b>	<b>449.816</b>	<b>445</b>
<b>Procente</b>	<b>43,18</b>	<b>18,44</b>	<b>3,05</b>	<b>64,32</b>	<b>63,38</b>	<b>67,33</b>	<b>64,81</b>	<b>61,49</b>	<b>74,42</b>	<b>100,00</b>

Tranșe de cuantum - lei -	TOTAL asigurați	Cu pensie pentru limită vârstă	Cu pensie anticipată	Cu pensie anticipată parțială	Cu pensie de invaliditate din care:				Cu pensie de urmaș	Cu ajutor social
					Total	Grad 1	Grad 2	Grad 3		
764-1000	881.356	719.325	7.042	10.614	101.960	6.071	44.443	51.446	42.414	1
1001-2000	1.596.859	1.526.270	12.469	5.822	35.474	2.047	14.841	18.586	16.824	0
2001-3000	152.650	150.044	430	509	1.184	78	481	625	483	0
3001-4000	20.280	20.012	28	67	138	6	60	72	35	0
4001-5000	4.177	4.129	5	14	25	3	12	10	4	0
peste 5000	1.773	1.731	4	10	23	1	9	13	5	0
<b>Pensia medie (lei) ****</b>	<b>930</b>	<b>1.065</b>	<b>1.103</b>	<b>634</b>	<b>572</b>	<b>475</b>	<b>583</b>	<b>577</b>	<b>481</b>	<b>231</b>

Sursa datelor: Casa Națională de Pensii Publice

\* Suma suplimentară alocată de la bugetul de stat pentru asigurarea pensiei minime garantate de 400 lei nu este luată în calcul

\*\* Valoarea **coșului de consum lunar** al pensionarului singur total țară **calculat la prețurile lunii iulie 2016, pe baza datelor comunicate de Institutul Național de Statistică**

\*\*\* Valoarea nivelului minim de subzistență și a nivelului minim de trai decent total țară pentru pensionarul singur **calculat la prețurile lunii septembrie 2016, comunicat de Institutul de Cercetare a Calității Vieții**

\*\*\*\* Pensia medie calculată fără indemnizația socială pentru pensionari

## Gruparea pensionarilor agricultori pe niveluri de pensii\* și pe categorii, SEPTEMBRIE 2016

-persoane-

Tranșe de cuantum - lei -	TOTAL asigurați	Cu pensie entru limită vârstă	Cu pensie de invaliditate din care:			Cu pensie de urmaș
			Total	Grad 1	Grad 2	
<b>TOTAL. din care:</b>	<b>409.398</b>	<b>372.554</b>	<b>2.741</b>	<b>379</b>	<b>2.362</b>	<b>34.103</b>
<b>Procente</b>	<b>100,00</b>	<b>100,00</b>	<b>100,00</b>	<b>100,00</b>	<b>100,00</b>	<b>100,00</b>
până la 400	196.847	160.237	2.524	364	2.160	34.086
401 – 421	34.406	34.363	40	3	37	3
<b>Sub valoarea coșului de consum lunar** : 421 lei</b>	<b>231.253</b>	<b>194.600</b>	<b>2.564</b>	<b>367</b>	<b>2.197</b>	<b>34.089</b>
<b>Procente</b>	<b>56,49</b>	<b>66,96</b>	<b>87,38</b>	<b>90,83</b>	<b>86,84</b>	<b>93,76</b>
422 - 500	135.908	135.734	161	12	149	13
501-600	38.440	38.425	14	0	14	1
601-611	332	332	0	0	0	0
<b>Sub valoarea nivelului minim de subzistență*** : 611 lei</b>	<b>405.933</b>	<b>369.091</b>	<b>2.739</b>	<b>379</b>	<b>2.360</b>	<b>34.103</b>
<b>Procente</b>	<b>99,15</b>	<b>99,07</b>	<b>99,93</b>	<b>100,00</b>	<b>99,92</b>	<b>100,00</b>



Tranșe de quantum - lei -	TOTAL Asigurați	Cu pensie pentru limită vârstă	Cu pensie de invaliditate din care:			Cu pensie de urmaș
			Total	Grad 1	Grad 2	
612-700	2.954	2.953	1	0	1	0
700-763	103	103	0	0	0	0
<b>Sub valoarea nivelului minim de trai decent *** : 763 lei</b>	<b>408.990</b>	<b>372.147</b>	<b>2.740</b>	<b>379</b>	<b>2.361</b>	<b>34.103</b>
<b>Procente</b>	<b>99,90</b>	<b>99,89</b>	<b>99,97</b>	<b>100,00</b>	<b>99,97</b>	<b>100,00</b>
764-1000	394	393	1	0	1	0
1001-2000	14	14	0	0	0	0
2001-3000	0	0	0	0	0	0
3001-4000	0	0	0	0	0	0
4001-5000	0	0	0	0	0	0
peste 5000	0	0	0	0	0	0
<b>Pensia medie (lei)****</b>	<b>382</b>	<b>402</b>	<b>230</b>	<b>197</b>	<b>235</b>	<b>176</b>

**Sursa datelor: Casa Națională de Pensii Publice**

\* Suma suplimentară alocată de la bugetul de stat pentru asigurarea pensiei minime garantate de 400 lei nu este luată în calcul

\*\* Valoarea **coșului de consum lunar** al pensionarului singur, total țară, **calculat la prețurile lunii iulie 2016, pe baza datelor comunicate de Institutul Național de Statistică**

\*\*\* Valoarea nivelului minim de subzistență și a nivelului minim de trai decent, total țară, pentru pensionarul singur, **calculat la prețurile lunii septembrie 2016, comunicat de Institutul de Cercetare a Calității Vieții**

\*\*\*\* Pensia medie calculată fără indemnizația socială pentru pensionari

**Gruparea pensionarilor de asigurări sociale de stat și agicultori pe niveluri de pensii\* și pe categorii,  
SEPTEMBRIE 2016**

-persoane-

Tranșe de cuantum - lei -	TOTAL asigurați	Cu pensie pentru limită vârstă	Cu pensie anticipată	Cu pensie anticipată parțială	Cu pensie de invaliditate din care:				Cu pensie de urmaș	Cu ajutor social
					Total	Grad 1	Grad 2	Grad 3		
<b>TOTAL. din care:</b>	<b>5.085.603</b>	<b>3.830.611</b>	<b>22.506</b>	<b>71.616</b>	<b>616.740</b>	<b>47.083</b>	<b>264.201</b>	<b>305.456</b>	<b>543.684</b>	<b>446</b>
<b>Procente</b>	<b>100,00</b>	<b>100,00</b>	<b>100,00</b>	<b>100,00</b>	<b>100,00</b>	<b>100,00</b>	<b>100,00</b>	<b>100,00</b>	<b>100,00</b>	<b>100,00</b>
până la 400	790.590	395.761	191	11.066	137.454	15.871	47.111	74.472	245.678	440
401 – 421	110.853	68.634	23	3.440	18.969	926	9.264	8.779	19.786	1
<b>Sub valoarea coșului de consum ** lunar : 421 lei</b>	<b>901.443</b>	<b>464.395</b>	<b>214</b>	<b>14.506</b>	<b>156.423</b>	<b>16.797</b>	<b>56.375</b>	<b>83.251</b>	<b>265.464</b>	<b>441</b>
<b>Procente</b>	<b>17,73</b>	<b>12,12</b>	<b>0,96</b>	<b>21,22</b>	<b>25,36</b>	<b>35,68</b>	<b>21,34</b>	<b>27,36</b>	<b>48,83</b>	<b>98,88</b>
422-500	437.873	271.104	92	13.587	74.930	3.656	36.598	34.676	78.157	3
501-600	456.577	246.937	85	13.798	117.459	9.286	54.507	53.666	78.297	1
601-611	40.084	23.650	26	996	10.293	759	4.546	4.988	5.119	0
<b>Sub valoarea nivelului minim de *** subzistență : 611 lei</b>	<b>1.835.977</b>	<b>1.006.086</b>	<b>417</b>	<b>42.887</b>	<b>359.105</b>	<b>30.498</b>	<b>152.026</b>	<b>176.581</b>	<b>427.037</b>	<b>445</b>
<b>Procente</b>	<b>36,10</b>	<b>26,26</b>	<b>1,85</b>	<b>59,88</b>	<b>58,23</b>	<b>64,77</b>	<b>57,54</b>	<b>57,81</b>	<b>78,55</b>	<b>99,78</b>
612-700	356.744	210.481	231	8.860	91.612	6.758	40.464	44.390	45.560	0
700-763	235.379	192.126	1.880	2.833	27.218	1.621	11.864	13.733	11.322	0
<b>Sub valoarea nivelului minim de trai *** decent : 763 lei</b>	<b>2.428.100</b>	<b>1.408.693</b>	<b>2.528</b>	<b>54.580</b>	<b>477.935</b>	<b>38.877</b>	<b>204.354</b>	<b>234.704</b>	<b>483.919</b>	<b>445</b>
<b>Procente</b>	<b>47,74</b>	<b>36,77</b>	<b>11,23</b>	<b>76,21</b>	<b>77,49</b>	<b>82,57</b>	<b>77,35</b>	<b>76,84</b>	<b>89,01</b>	<b>99,82</b>

Tranșe de cuantum - lei -	TOTAL asigurați	Cu pensie pentru limită vârstă	Cu pensie anticipată	Cu pensie anticipată parțială	Cu pensie de invaliditate din care:				Cu pensie de urmaș	Cu ajutor social
					Total	Grad 1	Grad 2	Grad 3		
764-1000	881.750	719.718	7.042	10.614	101.961	6.071	44.444	51.446	42.414	1
1001-2000	1.596.873	1.526.284	12.469	5.822	35.474	2.047	14.841	18.586	16.824	0
2001-3000	152.650	150.044	430	509	1.184	78	481	625	483	0
3001-4000	20.280	20.012	28	67	138	6	60	72	35	0
4001-5000	4.177	4.129	5	14	25	3	12	10	4	0
peste 5000	1.773	1.731	4	10	23	1	9	13	5	0
<b>Pensia medie (lei) ****</b>	<b>886</b>	<b>1.001</b>	<b>1.103</b>	<b>634</b>	<b>571</b>	<b>472</b>	<b>580</b>	<b>577</b>	<b>462</b>	<b>231</b>

Sursa datelor: Casa Națională de Pensii Publice

\* Suma suplimentară alocată de la bugetul de stat pentru asigurarea pensiei minime garantate de 400 lei nu este luată în calcul

\*\* Valoarea **coșului de consum lunar** al pensionarului singur, total țară, **calculat la prețurile lunii iulie 2016, pe baza datelor comunicate de Institutul Național de Statistică**

\*\*\* Valoarea nivelului minim de subzistență și a nivelului minim de trai decent, total țară, pentru pensionarul singur, **calculat la prețurile lunii septembrie 2016, comunicat de Institutul de Cercetare a Calității Vieții**

\*\*\*\* Pensia medie calculată fără indemnizația socială pentru pensionari Sursa datelor: Casa Națională de Pensii Publice